



# Automatisation industrielle

Câble et CONNECTivité



## L'IdO et l'automatisation industrielle sont les moteurs de la transformation numérique.

La transformation numérique touche tous les domaines d'une entreprise. Dans le domaine de la production, les entreprises s'appuient de plus en plus sur l'IdO (Internet industriel des objets), les robots et l'automatisation. Il s'agit d'un véritable bouleversement car, à terme, tous les systèmes de surveillance, de commande et de régulation seront numérisés. Cela nécessite un niveau élevé de mise en réseau, qui ne peut reposer sur les seules technologies radio. Les câbles à haute performance jouent donc un rôle crucial.

**Adoptez la solution la plus adaptée à vos besoins grâce à notre savoir-faire et à un portefeuille de produits étendu.**

### **Portefeuille de produits TKD**

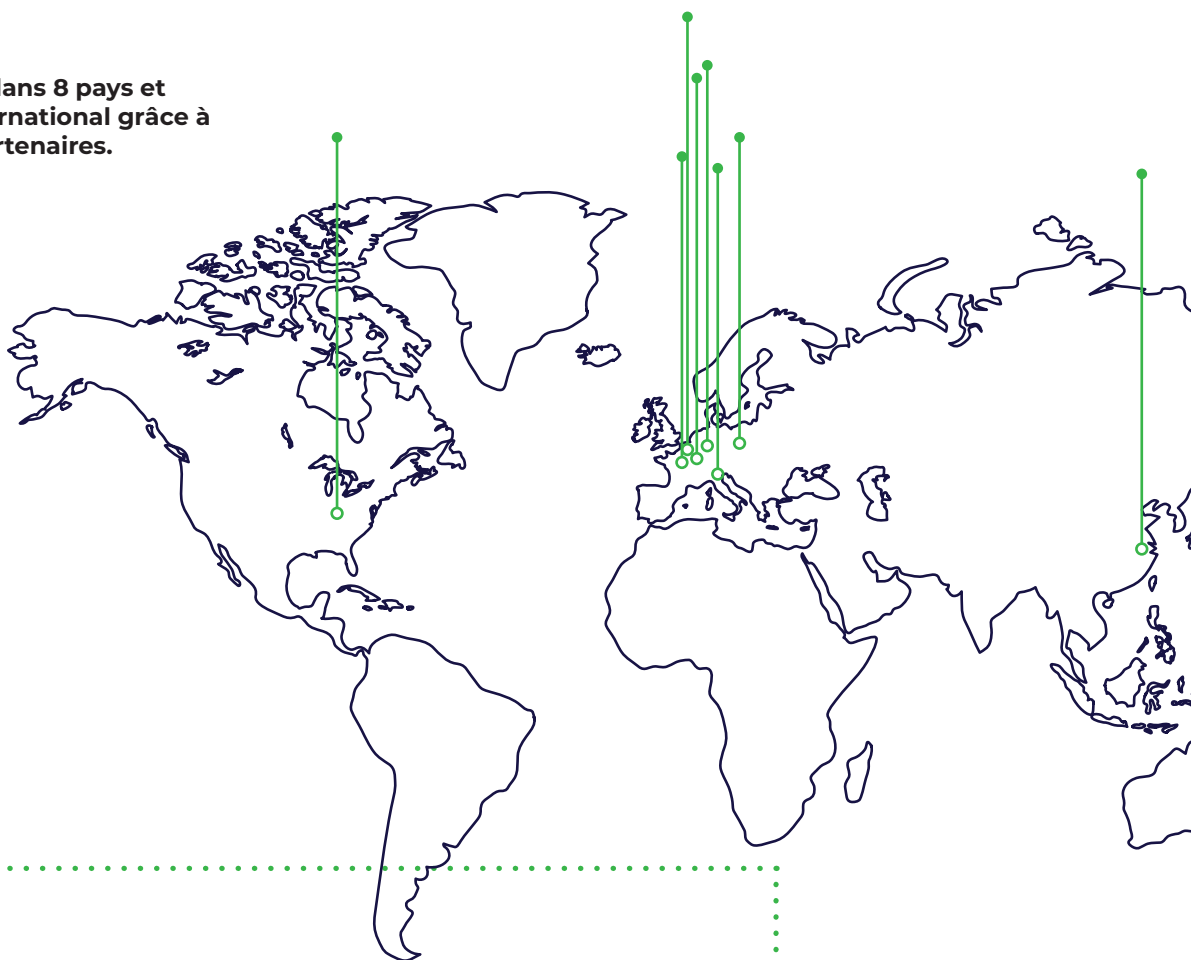
TKD, distributeur d'Infinite Electronics, est spécialisé dans tous les types de câbles. Forte d'une expérience de plusieurs dizaines d'années en conception et technologie d'application, combinée à un souci permanent d'améliorer la qualité et la protection de l'environnement, TKD est à même de garantir à nos clients des produits innovants et de haute qualité, y compris pour les exigences les plus élevées.



**Une implantation dans 8 pays et une activité à l'international grâce à notre réseau de partenaires.**

**Nos filiales :**

- Allemagne
- Belgique
- Pays-Bas
- Pologne
- Italie
- France
- Chine
- États-Unis



## Une présence à l'échelle mondiale

Bienvenue dans le portefeuille de produits de TKD Kabel GmbH, l'un des principaux fournisseurs mondiaux de câbles, de systèmes de câbles prêts à être connectés et d'accessoires pour câbles.

Entité d'Infinite Electronics depuis 2023, nous sommes devenus un acteur international sur le marché des câbles spécialisés et des solutions de connectivité.

Infinite Electronics est née de la fusion de plusieurs entreprises prospères dans le secteur des câbles et de la connectivité. Ces entreprises fabriquent, distribuent et assemblent des câbles spéciaux ainsi que des faisceaux de câbles et des accessoires.



### Distribution

Une entreprise de câbles et d'accessoires pour les grossistes et les clients OEM, expérimentée et à forte valeur ajoutée, disposant de filiales aux Pays-Bas, en Belgique, en Allemagne, en Italie, en Pologne, en France, en Chine et aux États-Unis.



### Assemblage

Assemblage sur mesure de solutions de connectivité pour les clients OEM avec des sites propres aux Pays-Bas, en Pologne et en Allemagne.



### Production

Production d'une large gamme de câbles spéciaux.





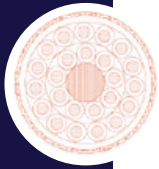
“

***Partout dans le monde, les membres de notre équipe travaillent dans l'urgence pour fournir des solutions de connectivité et une assistance, afin de répondre aux exigences de nos clients au moment opportun.***

# Sommaire

	Catégorie	Page
	KAWEFLEX® Points forts	6
	Câbles de commande souples	9
	Câbles électroniques (LF), d'instrumentation et de télécommunication Câbles pour circuits à sécurité intrinsèque	10
	Câbles BUS, LAN, LWL coaxiaux et vidéo	11
	Câbles de commande et de données extra-souples pour utilisation avec des chaînes porte-câbles et dans les applications robotiques	12
	Câbles pour servomoteurs, de mesure et système, souples et extra-souples, pour utilisation avec des chaînes porte-câbles et dans les applications robotiques	14
	Câbles et fils pour installation fixe	15
	Service	16





## KAWEFLEX®

Notre série KAWEFLEX® a tout spécialement été pensée pour une utilisation mobile dans des applications comportant des chaînes porte-câbles, comme dans l'ingénierie mécanique ou la robotique. Tous les câbles sont conçus pour supporter plusieurs millions de cycles de flexion et peuvent être utilisés pour des exigences normales, accrues, élevées ou maximales.

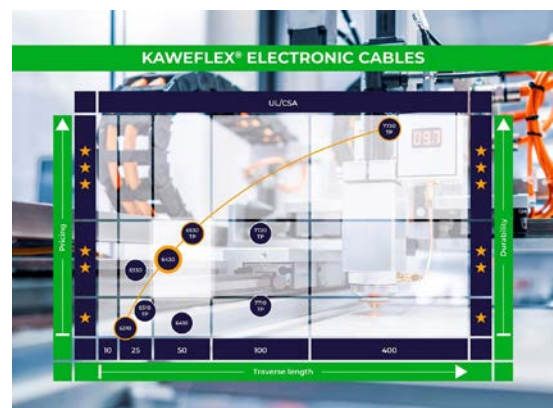
La conception compacte et la technologie de toronnage avancée garantissent des câbles minces et légers. Les différents câbles de données et de commande, ainsi que d'alimentation électrique, sont prévus pour satisfaire l'ensemble des besoins de l'ingénierie mécanique et de la robotique : produits blindés ou non, hybrides ou sans halogène, avec une grande variété de sections transversales et de nombres de conducteurs.

Choisissez toujours le câble optimal pour votre application parmi trois niveaux de qualité différents, tant pour les applications en intérieur qu'en extérieur, les longues distances de déplacement ou les plus petits rayons de courbure. Nos câbles KAWEFLEX® ont été développés de manière à pouvoir résister aux contraintes mécaniques, à la traction et à de nombreux facteurs environnementaux, ce qui les rend extrêmement polyvalents. Leur champ d'application s'étend des grues et des installations portuaires, où les câbles sont affectés par le vent et les intempéries, aux applications hautement dynamiques dans le génie mécanique et industriel.

Consultez la vue d'ensemble des produits KAWEFLEX® en scannant ou en cliquant sur le code QR



## Guide de sélection KAWEFLEX®



## KAWEFLEX® Points forts

### KAWEFLEX® 6310 SK-PVC UL/CSA

Câble électronique pour chaîne porte-câbles destiné à la transmission de données et de signaux pour des exigences normales dans les applications avec chaînes porte-câbles et les systèmes d'entraînement mobiles.



### KAWEFLEX® 5288 SK-C-PUR UL/CSA SERVO 0,6/1 kV

Câble de puissance blindé à faible capacité, également avec 2, 3 resp. 4 conducteurs de commande, pour capteurs de température ou freins, et une connexion compatible CEM entre les entraînements et les convertisseurs de fréquence pour des exigences élevées dans les applications avec chaînes porte-câbles et les systèmes d'entraînement mobiles, dans le domaine de la technologie robotique, dans les usines de fabrication ainsi que dans les locaux secs et humides.



### KAWEFLEX® 6130 SK-PUR UL/CSA

Câble de puissance et de commande extra-souple à faible capacité pour les exigences électriques et mécaniques élevées dans les applications avec chaînes porte-câbles et les systèmes d'entraînement dans le génie mécanique et industriel.



### KAWEFLEX® Allround 7240 SK-C-TPE UL/CSA

Câble de puissance et de commande pour une connexion compatible CEM répondant aux exigences les plus élevées des applications avec chaînes porte-câbles, pour les centres d'usinage, le génie mécanique et industriel dans le domaine des grues et des convoyeurs, pour les plateformes de compostage, stations d'épuration et centres de lavage automobile, les blanchisseries, dans l'industrie chimique ainsi que dans l'industrie agroalimentaire et des boissons. Adapté à une utilisation dans des locaux secs et humides ainsi qu'en extérieur.



## Nos groupes de produits pour l'automatisation industrielle

Qu'il s'agisse de câbles de commande et de données pour les robots, de câbles électroniques basse fréquence ou de câbles à fibres optiques pour de grandes quantités de données sensorielles, l'automatisation de n'importe quel système nécessite de recourir à un partenaire capable de réagir avec souplesse aux exigences de la transformation numérique et d'offrir un portefeuille étendu de solutions et de câbles. Nos clients apprécient notre vaste offre de solutions, nos délais de livraison courts ainsi que la possibilité de développer des solutions spécifiques en très peu de temps.

L'essor significatif de l'automatisation industrielle au cours des dernières décennies lui a permis de devenir un facteur clé dans diverses industries. Les technologies d'automatisation permettent aujourd'hui d'optimiser les processus de production, d'accroître l'efficacité et d'améliorer la qualité des produits.

Qu'il s'agisse de câbles de commande et de données destinés aux robots, de câbles électroniques basse fréquence ou de câbles à fibres optiques pour de grandes quantités de données sensorielles, l'automatisation de n'importe quel système nécessite de recourir à un partenaire capable de réagir avec souplesse aux exigences de la transformation numérique et d'offrir un portefeuille étendu de solutions et de câbles. Nos clients apprécient notre vaste offre de solutions, nos délais de livraison courts ainsi que la possibilité de développer des solutions spécifiques en très peu de temps.





**Câbles de commande en PVC**

ÖPVC-JB/OB	300/500 V, 450/750 V, 0,6/1 kV, non blindé, RPC Eca
ÖPVC-JB/OB-ICY	300/500 V, 0,6/1 kV, blindé, transparent, RPC Eca
ÖPVC-JZ/OZ	300/500 V, non blindé, RPC Eca
ÖPVC-OZ-Yö 1.000 V	450/750 V (IEC), 1 000 V (UL), non blindé UL/CSA
ÖPVC-JZ/OZ ARCTIC +UV BK	300/500 V, non blindé, résistant au froid jusqu'à -60 °C
ÖPVC-JZ/OZ-ICY	300/500 V, blindé, transparent, RPC Eca
ÖPVC-JZ/OZ-CY (LIICY-JZ/OZ)	300/500 V, blindé, RPC Eca
ÖPVC-OZ-CYö 1.000 V	450/750 V (IEC), 1 000 V (UL), blindé UL/CSA
ÖPVC-JB/OB-YSY	0,6/1 kV, tresse en fils d'acier, RPC Eca
ÖPVC-JZ/OZ	0,6/1 kV BK 0,6/1 kV, non blindé, résistant aux UV, RPC Eca
ÖPVC-JZ/OZ-ICY	0,6/1 kV BK 0,6/1 kV, blindé, résistant aux UV, RPC Eca

**Câbles de commande en PVC homologués**

H05VV5-F	300/500 V, non blindé, HAR, RPC Eca
H05VVC4V5-K	300/500 V, blindé, HAR, RPC Eca
MULTINORM H05VV5-F,	300/500 V (IEC), 600 V (UL), non blindé, HAR, UL/CSA, RPC Eca
MULTINORM-CY H05VVC4V5-K, ...	300/500 V (IEC), 600 V (UL), non blindé, HAR, UL/CSA, RPC Eca
2-NORM-CY (H)05VVC4V5-K	
2-NORM +UV 1.000V GY   BK	300/500 V (IEC), 1 000 V (UL), non blindé, UL/CSA, RPC Eca
2-NORM-CY +UV 1.000V GY   BK	300/500 V (IEC), 1 000 V (UL), blindé, UL/CSA, RPC Eca
2-NORM TRAY TC-ER MTW GY	0,6/1 kV [IEC], 600 V (UL:TC-ER & MTW), 1 000 V (UL : WTTC & AWM), non blindé, gris, RPC Eca
2-NORM TRAY-CY TC-ER MTW GY	0,6/1 kV [IEC], 600 V (UL:TC-ER & MTW), 1 000 V (UL : WTTC & AWM), blindé, gris, RPC Eca
2-NORM TRAY+UV DB TC-ER MTW BK	0,6/1 kV [IEC], 600 V (UL:TC-ER & MTW), 1 000 V (UL : WTTC & AWM), non blindé, noir, résistant aux UV, enfouissement direct, RPC Eca
2-NORM TRAY-CY+UV DB TC-ER MTW BK	0,6/1 kV [IEC], 600 V (UL:TC-ER & MTW), 1 000 V (UL : WTTC & AWM), blindé, noir, résistant aux UV, enfouissement direct, UL/CSA, RPC Eca

**Câbles de commande sans halogène**

FLAME-JZ/OZ-H FRNC - Dca	300/500 V, non blindé, RPC Dca
FLAME-JZ/OZ-H FRNC - Cca	300/500 V, non blindé, RPC Cca
FLAME-JZ/OZ-CH FRNC - Dca	300/500 V, blindé, RPC Dca
FLAME-JZ/OZ-CH FRNC - Cca ou B2ca	300/500 V, blindé, RPC Cca ou B2ca

**Câbles de commande en PUR, câbles pour appareils portatifs**

PUR Gris & PUR Jaune	300/500 V, non blindé, (N)YMHTTYÖ
KAWEFLEX® CONTROL YPUR	300/500 V, non blindé
KAWEFLEX® CONTROL C-PUR GY...	300/500 V, blindé, (N)YMHC1TYÖ
KAWEFLEX® CONTROL ROBUST TPE	300/500 V, non blindé, noir, souple à froid
KAWEFLEX® CONTROL ROBUST C-TPE	300/500 V, blindé, noir, souple à froid

## Câbles électroniques (LF), d'instrumentation et de télécommunication

### Câbles pour circuits à sécurité intrinsèque

#### Câbles électroniques

ELITRONIC® LIYY  
 ELITRONIC®-CY LIYCY  
 PAARTRONIC®-CY LIYCY (TP)

DIN47100, 250 V, non blindé, RPC Eca  
 DIN47100, 250 V, blindé, RPC Eca  
 DIN47100, 250 V, blindé, paires torsadées, RPC Eca

#### Câbles électroniques sans halogène

ELITRONIC®-CH LIHCH  
 PAARTRONIC®-CH LIHCH (TP)

DIN47100, 250 V, blindé, RPC Eca  
 DIN47100, 250 V, blindé, paires torsadées, RPC Eca

#### Câbles électroniques et de commande pour circuits à sécurité intrinsèque

ELITRONIC®-OZ-CY LIYCY-OZ EB  
 PAARTRONIC®-CY LIYCY (TP) EB

300/500 V, blindé, bleu  
 DIN47100, 250 V, blindé, paires torsadées, bleu

#### Câbles électroniques et de données homologués

ELITRONIC®-CY LIYCY  
 PAARTRONIC®-CY LIYCY (TP)  
 DATATRONIC®-CY

DIN47100 ou IEC, 300 V, blindé, UL/CSA  
 DIN47100 ou IEC, 300 V, blindé, paires torsadées, UL/CSA  
 DIN47100, 250 V, 300 V, blindé, paires torsadées, UL/CSA, AWG

#### Câbles de données à faible capacité

DATEX-CY LI2YCY (TP) /  
 DATEX-CYv + UV LI2YCYv (TP)  
 DATEX-PIMF-CY LI2YCY-PIMF

DIN47100, 250 V, blindé, paires torsadées  
 DIN47100, 250 V, blindé, paires entourées d'un feuillard métallique  
 DIN47100, 250 V, blindé, paires entourées d'un feuillard métallique



**Technologie BUS | FIELDBUS - pour l'automatisation industrielle, des processus et du bâtiment****PROFIBUS DP / FMS / FIP 150 Ω**

PROFIBUS DP / FMS / FIP

pour installation fixe et applications souples limitées, UL/CSA, disponible en classe RPC Eca et Dca

PROFIBUS DP / FMS / FIP - HF

pour applications extra-souples (chaîne porte-câbles, robotique et guirlande) UL/CSA

**PROFIBUS PA 100 Ω**

PROFIBUS PA

pour installation fixe et applications souples limitées, UL/CSA

**MULTIBUS & INTERBUS 100 - 120 Ω**

MULTIBUS &amp; INTERBUS

pour installation fixe et applications souples limitées, UL/CSA

MULTIBUS &amp; INTERBUS - HF

pour applications extra-souples (chaîne porte-câbles) UL/CSA

**CAN BUS - ControlerAreaNetwork 120 Ω**

CAN BUS

pour installation fixe et applications souples limitées, UL/CSA

CAN BUS - HF

pour applications extra-souples (chaîne porte-câbles) UL/CSA

**DeviceNet 120 Ω**

DeviceNet

pour installation fixe et applications souples limitées, UL/CSA

DeviceNet - HF

pour applications extra-souples (chaîne porte-câbles) UL/CSA

**Foundation Fieldbus 100 Ω**

Foundation Fieldbus

pour installation fixe et applications souples limitées, UL/CSA

**ASi-BUS Interface capteur Aktor**

ASi-BUS

pour installation fixe et applications souples limitées, UL/CSA

ASi-BUS - HF

pour applications extra-souples (chaîne porte-câbles) UL/CSA

**SafetyBUS 100 - 120 Ω**

SafetyBUS

pour installation fixe et applications souples limitées, UL/CSA

**Technologie LAN | ETHERNET - pour le câblage structuré de l'industrie et du bâtiment****câblage industriel structuré**

PROFINET Cat.5e

pour installation fixe, utilisation souple limitée et souple, UL/CSA, différentes versions RPC disponibles

PROFINET Cat.5e - HF

pour applications extra-souples (chaîne porte-câbles, robotique et guirlande) UL/CSA, version RPC Eca disponible

ETHERNET INDUSTRIEL Cat.5e - Cat.7A

pour installation fixe, utilisation souple limitée et souple, UL/CSA, version RPC Eca disponible

ETHERNET INDUSTRIEL Cat.5e - Cat.7A - HF guirlande),

pour applications extra-souples (chaîne porte-câbles, robotique, enroulement et UL/CSA

ETHERNET INDUSTRIEL Cat.5e - Cat.7A - Spécial EtherCAT INDUSTRIEL

pour installation fixe, applications spéciales, résistant au feu pour installation fixe, utilisation souple limitée et extra-souple, UL/CSA

**FO BUS - Technologie - transmission optique de données pour l'automatisation industrielle et du bâtiment**

POF - SIMPLEX, DUPLEX &amp; BUS

pour installation fixe, utilisation souple limitée et souple, UL/CSA



## Câbles de commande et de données extra-souples pour utilisation avec des chaînes porte-câbles et dans les applications robotiques

### KAWEFLEX® Câbles de commande pour chaînes porte-câbles

#### pour les exigences faibles à moyennes

KAWEFLEX® 6100 ECO SK-PVC	300/500 V, non blindé, UL/CSA
KAWEFLEX® 6200 ECO SK-C-PVC	300/500 V, blindé, UL/CSA

#### pour les exigences normales

KAWEFLEX® 6110 SK-PVC	300/500 V, non blindé, UL/CSA
KAWEFLEX® 6110 TRAY SK-PVC	300/500 V, non blindé, UL/CSA
KAWEFLEX® 6210 SK-C-PVC	300/500 V, blindé, UL/CSA
KAWEFLEX® 6210 TRAY SK-C-PVC	300/500 V, blindé, UL/CSA

#### pour les exigences accrues

KAWEFLEX® 6120 SK-PUR	300/500 V, non blindé, UL/CSA
-----------------------	-------------------------------

#### pour les exigences élevées

KAWEFLEX® 6130 SK-PUR	0,6/1 kV, non blindé, sans halogène, UL/CSA
KAWEFLEX® 6230 SK-C-PUR	0,6/1 kV, blindé, sans halogène UL/CSA

### KAWEFLEX® Câbles électroniques pour chaînes porte-câbles

#### pour les exigences normales

KAWEFLEX® 6310 SK-PVC	DIN47100, 300 V, non blindé, UL/CSA
KAWEFLEX® 6410 SK-C-PVC	DIN47100, 300 V, blindé, UL/CSA
KAWEFLEX® 6510 SK-TP-C-PVC	DIN47100, 300 V, blindé, paires torsadées, UL/CSA

#### pour les exigences élevées

KAWEFLEX® 6330 SK-PUR	DIN47100, 300 V, non blindé, sans halogène, UL/CSA
KAWEFLEX® 6430 SK-C-PUR	DIN47100, 300 V, blindé, sans halogène, UL/CSA
KAWEFLEX® 6530 SK-TP-C-PUR	DIN47100, 300 V, blindé, paires torsadées, sans halogène, UL/CSA

### KAWEFLEX® Allround Câbles de commande pour chaînes porte-câbles

#### pour les exigences accrues

KAWEFLEX® Allround 7110 SK-PVC BK	300/500 V, non blindé, UL/CSA
KAWEFLEX® Allround 7210 SK-C-PVC BK	300/500 V, blindé, UL/CSA

#### pour les exigences élevées

KAWEFLEX® Allround 7130 SK-PUR BK	0,6/1 kV, non blindé, sans halogène, UL/CSA
KAWEFLEX® Allround 7230 SK-C-PUR BK	0,6/1 kV, blindé, sans halogène, UL/CSA

#### pour les exigences les plus élevées

KAWEFLEX® Allround 7140 SK-TPE BK	0,6/1 kV, non blindé, UL/CSA
KAWEFLEX® Allround 7240 SK-C-TPE BK	0,6/1 kV, blindé, UL/CSA

### KAWEFLEX® Allround Câbles électroniques pour chaînes porte-câbles

KAWEFLEX® Allround 7710 SK-TP-C-PVC BK	300 V, blindé, UL/CSA
KAWEFLEX® Allround 7720 SK-TP-C-PUR BK	300 V, blindé, sans halogène, UL/CSA
KAWEFLEX® Allround 7730 SK-TP-C-TPE BK	300 V, blindé, UL/CSA

### KAWEFLEX® KINEMATICS® 3D Câbles robotiques de commande et électroniques pour contraintes de torsion

#### pour les applications de flexion et de torsion

KAWEFLEX® KINEMATICS® 3D Commande et alimentation	0,6/1 kV, non blindé, sans halogène, UL/CSA
KAWEFLEX® KINEMATICS® 3D Données	DIN47100, 300 V, non blindé, sans halogène, UL/CSA







## Câbles pour servomoteurs, de mesure et système, souples et extra-souples, pour utilisation avec des chaînes porte-câbles et dans les applications robotiques

### Câbles pour servomoteurs 0,6/1 kV

KAWEFLEX® SERVO 2YSL(St)CY... & 2YSL(St)CYK  
KAWEFLEX® SERVO 2XSL(St)CY... & 2XSL(St)CYK

KAWEFLEX® SERVO 9YSL(St)CY...VFD

KAWEFLEX® SERVO 2XSL(St)CYK...VFD TRAY

KAWEFLEX® SERVO 2XSL(St)CHK...FRNC

0,6/1 kV, optimisé pour la CEM, double blindage, K : résistant aux UV  
0,6/1 kV, optimisé pour la CEM, double blindage, K : souple à froid, résistant aux UV

0,6/1 kV, optimisé pour la CEM, double blindage, BK : résistant aux UV, enfouissement direct, UL/CSA, RPC Eca

0,6/1 kV, optimisé pour la CEM, double blindage, K : souple à froid, résistant aux UV, enfouissement direct, UL/CSA, RPC Eca

0,6/1 kV, optimisé pour la CEM, double blindage, sans halogène, K : souple à froid, résistant aux UV, RPC Cca

### Série KAWEFLEX® 5 - Câbles pour servomoteurs 0,6/1 kV pour applications avec chaînes porte-câbles

KAWEFLEX® 5178 SC SK-PVC

KAWEFLEX® 5278 SC SK-C-PVC

KAWEFLEX® 5268 SK-C-PVC SERVO 0,6/1 kV

KAWEFLEX® 5278 SK-C-PVC SERVO

KAWEFLEX® 5288 SK-C-PUR SERV

KAWEFLEX® 52DSL SK-C-PUR

0,6/1 kV, monoconducteur, non blindé, UL/CSA

0,6/1 kV, monoconducteur, blindé, UL/CSA

0,6/1 kV, non blindé, UL/CSA, n..MC500

0,6/1 kV, blindé, UL/CSA, acc. MC500PLUS

0,6/1 kV, blindé, résistant aux UV, UL/CSA, acc. MC800PLUS

0,6/1kV, blindé, DSL Hybrid, résistant aux UV, UL/CSA

### pour applications souples

KAWEFLEX® 52DSL C-PVC

0,6/1 kV, blindé, DSL Hybrid, UL/CSA

### Série KAWEFLEX® 5 - Câbles de mesure et système (retour, encodeur, résolveur, capteur de vitesse, signal)

#### pour applications souples

KAWEFLEX® 5468 C-PVC

300 V, blindé, UL/CSA, acc. MC500

#### pour applications avec chaînes porte-câbles

KAWEFLEX® 5488 SK-C-PUR

300 V, blindé, sans halogène, résistant aux UV, UL/CSA acc. MC800PLUS

### KAWEFLEX® ServoDriveQ UL/CSA - Câbles pour applications DRIVE-CLiQ

#### pour installation fixe et applications souples

KAWEFLEX® ServoDriveQ C-PVC

KAWEFLEX® ServoDriveQ FLEX-C-PVC

#### pour applications avec chaînes porte-câbles

KAWEFLEX® ServoDriveQ Plus SK-C-PUR

300 V, blindé, UL/CSA, acc. MC5200

300 V, blindé, UL/CSA, acc. MC500

300 V, blindé, sans halogène, résistant aux UV, UL/CSA, acc. MC800PLUS





## Câbles pour servomoteurs, de mesure et système, souples et extra-souples, pour utilisation avec des chaînes porte-câbles et dans les applications robotiques

### **KAWEFLEX® Allround Câbles moteurs 0,6/1 kV pour utilisation avec des chaînes porte-câbles**

#### **pour les exigences accrues**

KAWEFLEX® Allround 7310 SK-PVC 0,6/1 kV, non blindé, UL/CSA  
KAWEFLEX® Allround 7410 SK-C-PVC 0,6/1 kV, blindé, UL/CSA

#### **pour les exigences les plus élevées**

KAWEFLEX® Allround 7510 SK-TPE (NATURAL) 0,6/1 kV, monoconducteur, non blindé, sans halogène, résistant aux UV, UL/CSA  
KAWEFLEX® Allround 7520 SK-TPE (GNYE) 0,6/1 kV, monoconducteur, non blindé, sans halogène, résistant aux UV, UL/CSA  
KAWEFLEX® Allround 7610 SK-C-TPE (NATURAL) 0,6/1 kV, monoconducteur, blindé, sans halogène, résistant aux UV, UL/CSA  
KAWEFLEX® Allround 7320 SK-TPE 0,6/1 kV, non blindé, sans halogène, résistant aux UV, UL/CSA  
KAWEFLEX® Allround 7420 SK-C-TPE 0,6/1 kV, blindé, sans halogène, résistant aux UV, UL/CSA

### **KAWEFLEX KINEMATICS® 3D Câbles robotiques pour servomoteurs, de mesure/système hybrides pour contraintes de torsion**

#### **pour les applications de flexion et de torsion**

KAWEFLEX KINEMATICS® 3D Servo 0,6/1 kV, blindé, sans halogène, résistant aux UV, UL/CSA  
KAWEFLEX KINEMATICS® 3D Câble de mesure et système 300 V, blindé, sans halogène, résistant aux UV, UL/CSA  
KAWEFLEX KINEMATICS® 3D Hybride 0,6/1 kV, éléments blindés, sans halogène, résistant aux UV, UL/CSA

## Câbles et fils pour installation fixe

### **Fils de câblage isolés en PVC**

LIYvz, H05V-K, H07V-K 300/500 V, 450/750 V, fils de raccordement, HAR, RPC Eca

### **Fils de câblage isolés en PVC avec homologation UL/CSA**

Multinorm H05V2-K, H07V2-K 300/500 V, 450/750 V, fils de raccordement, HAR, UL/CSA, RPC Eca  
Fils 300 V, 600 V, fils de raccordement, UL/CSA

### **Fils de câblage sans halogène**

LIHvz, H05Z-K, H07Z-K 300/500 V, 450/750 V, fils de raccordement, RPC Eca

## Service

### Bénéficier de services logistiques exceptionnels

Notre centre logistique ultramoderne et entièrement automatisé de Nettetal, ainsi que nos centres logistiques aux Pays-Bas, en Pologne, en Italie et en Chine, garantissent une grande disponibilité des marchandises et la rapidité des livraisons.

### Notre logistique, vos avantages



Entrepôt centralisé  
entièrement automatisé



Plusieurs types de tambours  
(jetables, traités, non traités,  
dans toutes les tailles)



Bobines  
(toutes les longueurs,  
sous film  
soudé ou blanc)



Marquage spécifique au client



Livraisons  
rapides



Livraison directe sur site



Suivi



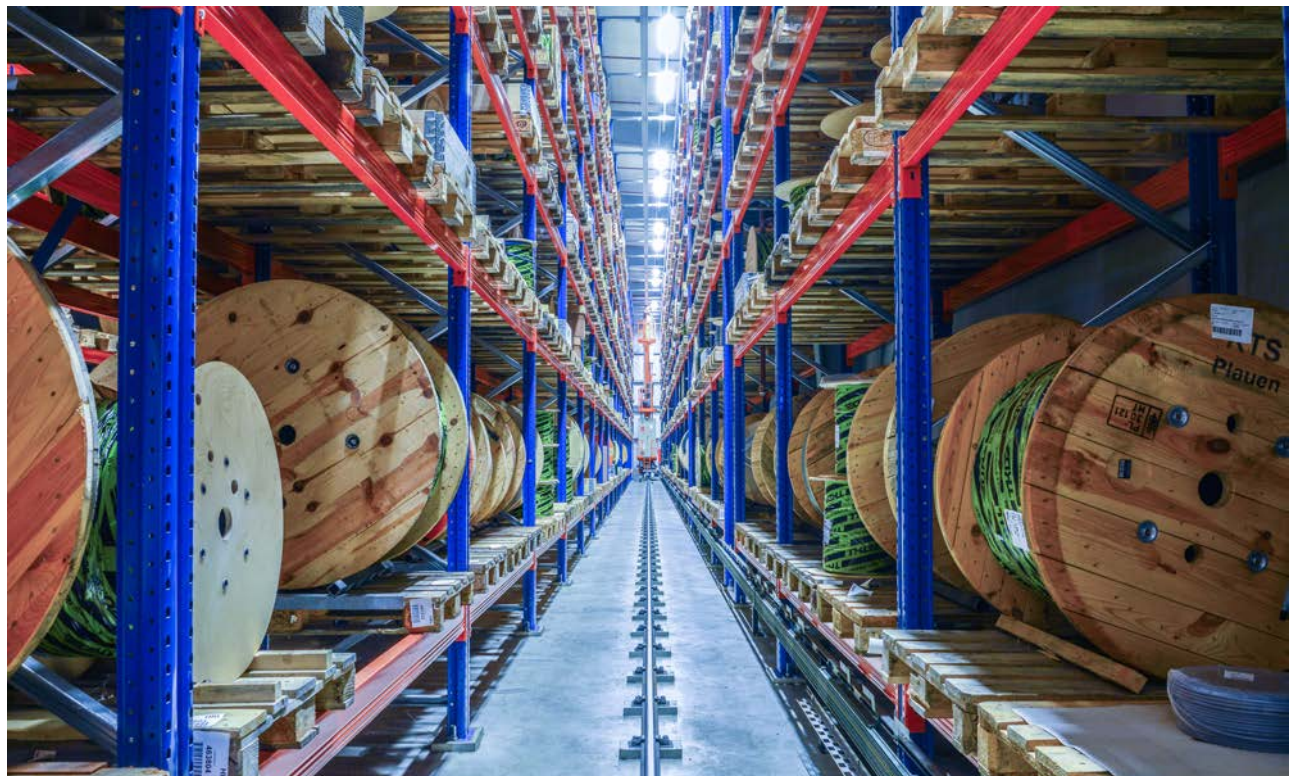
Revêtement Lamiflex  
ou bois

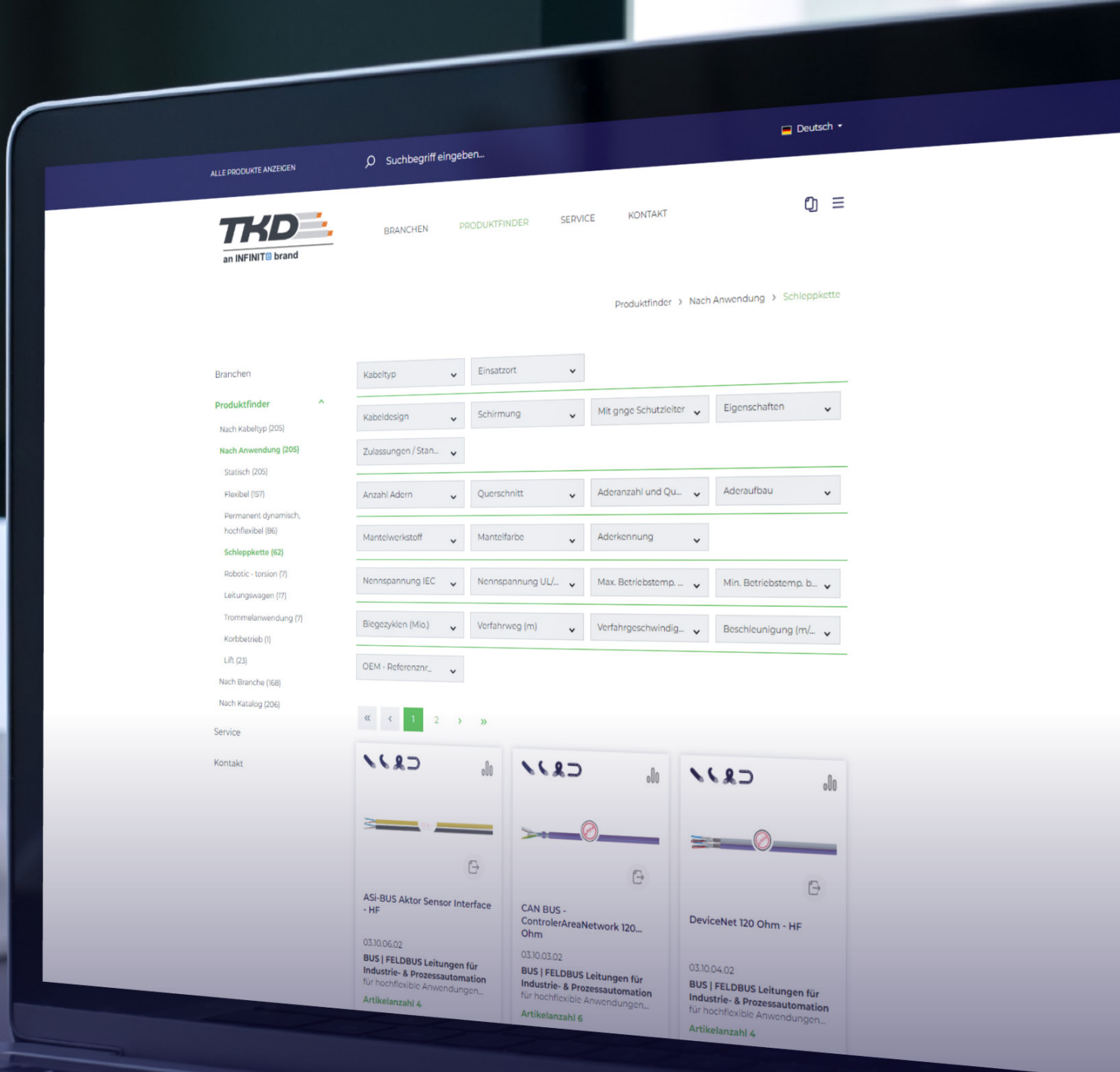


Emballages spéciaux



Matériau de remplissage éco-  
logique et compostable





**Pensez à utiliser notre outil de recherche de produits afin de choisir judicieusement votre câble:**





## CONNECTivité TKD

### Gaines de câbles, cordons spiralés, câbles prêts à être connectés et systèmes de chaînes porte-câbles d'alimentation

Les systèmes de câblage constituent la base même de la fiabilité des processus opérationnels, qu'il s'agisse de construction mécanique, de technologies d'automatisation, de télécommunications ou d'industrie chimique, d'installations de réservoirs, du secteur de l'audio, de la vidéo et de la radiodiffusion ou encore de technologies de sécurité. Les solutions de câblage pré-assemblées et prêtes à être connectées de TKD vous permettent de réaliser vos projets beaucoup plus rapidement et d'une manière plus rentable.

Grâce à nos concepts de solutions innovantes divisées en 4 domaines, **STANDARD**, **INDIVIDUEL**, **SERVICES** et **AVANCÉ**, vous voilà prêt à relever tous les défis.

### STANDARD

Assemblages servo TKD CONNECT  
Cordons spiralés TKD CONNECT  
Technologie de réseau TKD CONNECT  
Câbles de raccordement  
d'alimentation TKD CONNECT

### INDIVIDUEL

Solutions personnalisées

### SERVICES

Logistique  
KanBan, Impression, Kitting  
Développement de produits  
Conception de produits  
Emballages spéciaux

### AVANCÉ

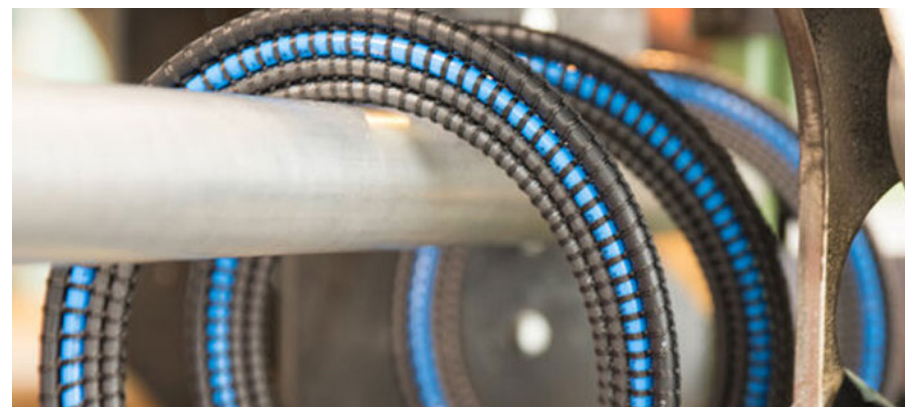
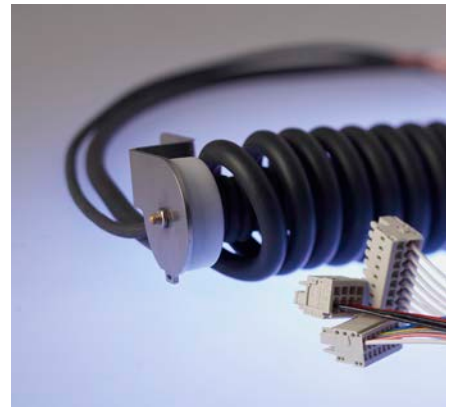
Jeux de câbles  
Faisceaux de câbles  
Assemblages  
Câble en nappe tissé  
Systèmes de chaînes porte-câbles  
d'alimentation



# CONNECTivité TKD

Portefeuille de services Individuel & Avancé

SERTISSAGE	SOUDURE	CONTRÔLE PAR ULTRASONS	EMBALLAGE	TRAVAIL D'ASSEMBLAGE	JEUX DE CÂBLES
SPIRALISATION	KITTING	DÉNUDAGE	DÉNUDAGE PARTIEL	LONGUEURS INDIVIDUELLES	TECHNOLOGIE TISSÉE







TKD dans le monde

# Industries

Nos entreprises sont présentes dans un large éventail de secteurs. Contactez-nous afin de discuter de nos solutions personnalisées pour votre secteur d'activité.

- Construction de machines
- Automatisation industrielle
- Énergie
- Marine et offshore
- Automobile
- Infrastructures publiques
- Agriculture
- Ascenseurs et escaliers mécaniques
- Infrastructure de transport
- Grues et manutention de matériaux
- Industrie ferroviaire (train, tramway et métro)
- Télécommunications et centres de données
- Agroalimentaire et boissons





**TKD**  
an INFINIT@ brand

À propos d'Infinite Electronics

Infinite Electronics détient un portefeuille mondial de marques proposant des solutions de connectivité disponibles en stock. Les marques d'Infinite aident les innovateurs du monde entier à progresser en répondant le plus vite possible à la demande pour fournir des produits, des solutions et une assistance en temps réel à leurs clients. Soutenues par Warburg Pincus, les marques d'Infinite sont au service de clients provenant d'un large éventail d'industries grâce à un vaste catalogue, à une expédition le jour même et à un service clientèle disponible 24 heures sur 24 et 7 jours sur 7. Pour en savoir plus, consultez le site [infiniteelectronics.com](http://infiniteelectronics.com).

**TKD France**  
**959 Rue de la Bergeresse**  
**45160 Olivet, FR**  
**Téléphone: +33 254 95 88 00**  
**Courriel: [contact@tkd-kabel.fr](mailto:contact@tkd-kabel.fr)**

**[www.tkd-kabel.fr](http://www.tkd-kabel.fr)**