



# icotronix - Premium Distribution Partner

Industrial connector solutions

## TKD e Icotronix - socios para su solución de servoaccionamiento

TKD ofrece a sus clientes décadas de experiencia en el diseño de servocables, así como una fuerte concienciación con la calidad y el medio ambiente. Nuestro portafolio se complementa con Icotronix, como un socio fuerte para conectores circulares para servoaccionamientos.

Icotronix se especializa en conectores circulares para servoaccionamientos. La empresa tiene su sede en Aiterhofen, Baviera. Fundada en 2016 por ambiciosos expertos en conectores con décadas de experiencia en la industria.



Conector de alimentación



Conector de dispositivo



Contactos engarzados



Conector de señal



Conector de dispositivo



Contactos engarzados

### Sistema modular

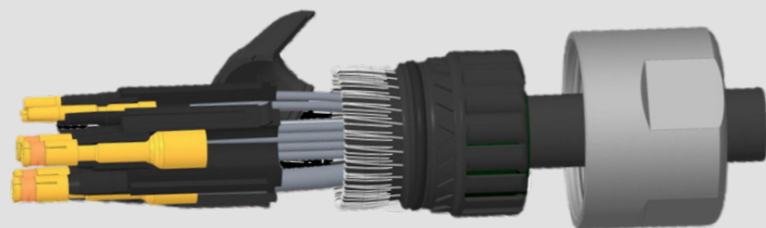
#### Soluciones innovadoras y patentadas

Llevamos la tecnología de conexión al siguiente nivel.

#### Sistema de blindaje probado






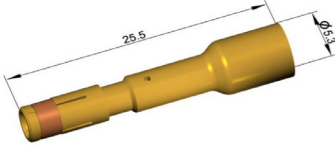
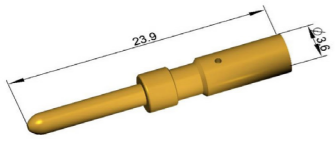
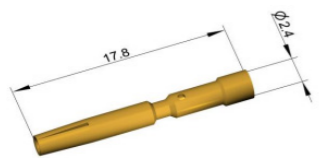
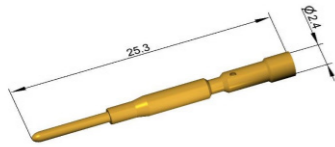
Innovador sistema de **blindaje con blindaje de cable de 360°**.

Menos piezas gracias al **casquillo distanciador integrado** en el cuerpo aislante.



“*Brindamos la experiencia para conectarnos de manera segura y confiable para un mundo más rápido, más inteligente y sustentable.*”

## La cartera de Icotronix

Producto	TKD part no.	Icotronix part no.	Descripción	Rango / tipo de sujeción en mm	Otros rangos de sujeción en mm
	Disponible inmediatamente en stock		Disponible inmediatamente en stock		Ordenable a corto plazo
	6507418	A1AF2412BNNNN500	M23 SIGNAL 12-pole with SCREW CLAMP RING	6,5 - 10,0	Ø 3,5 - 5,0 Ø 5,0 - 7,5 Ø 9,0 - 12,5 Ø 14,5 - 16,7
	6507419	A1AF2417ANNNN500	M23 SIGNAL 17-pole with SCREW CLAMP RING	6,5 - 10,0	
	6507424	B1AF2406ANNNN500	M23 POWER 6-pole with SCREW CLAMP RING	6,5 - 10,0	
	6507425	B1AF2506ANNNN500	M23 POWER 6-pole with SCREW CLAMP RING	9,0 - 12,5	
	6507426	B1AF2606ANNNN500	M23 POWER 6-pole with SCREW CLAMP RING	12,0 - 15,0	
	6507432	B1AF2508ANNNN500	M23 POWER 8-pole with SCREW CLAMP RING	9,0 - 12,5	
	6507433	B1AF2608ANNNN500	M23 POWER 8-pole with SCREW CLAMP RING	12,0 15,0	
	6507420	A3AC0012CNNNN500	ANGLE BOX M23 SIGNAL 12-pole with O-RING	ROTATABLE FLANGE 25x25	
	6507421	A3AC0017CNNNN500	ANGLE BOX M23 SIGNAL 17-pole with O-RING	ROTATABLE FLANGE 25x25	
	6507422	B3AC0006BNNNN500	ANGLE BOX M23 POWER 6-pole with O-RING	ROTATABLE FLANGE 25x25	
	6507423	B3AC0008BNNNN500	ANGLE BOX M23 POWER 8-pole with O-RING	ROTATABLE FLANGE 25x25	
	8500450	Z1-000010-01-00	CONNECTOR for DRIVE-CLIQ-cable PROTECTION type IP67 - METAL	N. SIEMENS 6FX2003-0DM67	
	6507427	54-000002-01-22	POWER Crimping contacts 2,0 mm Crimping range 0,35 - 2,5 mm <sup>2</sup>	FEMALE CONTACT	
	6507430	03-000002-01-22	POWER Crimping contacts 2,0 mm Crimping range 0,35 - 2,5 mm <sup>2</sup>	MALE CONTACT	
	6507428	04-000001-01-22	SIGNAL Crimping contacts 1,0 mm Crimping range 0,14 - 1,0 mm <sup>2</sup>	FEMALE CONTACT	
	6507429	03-000001-01-22	SIGNAL Crimping contacts 1,0 mm Crimping range 0,14 - 1,0 mm <sup>2</sup>	MALE CONTACT	

## Soluciones personalizadas

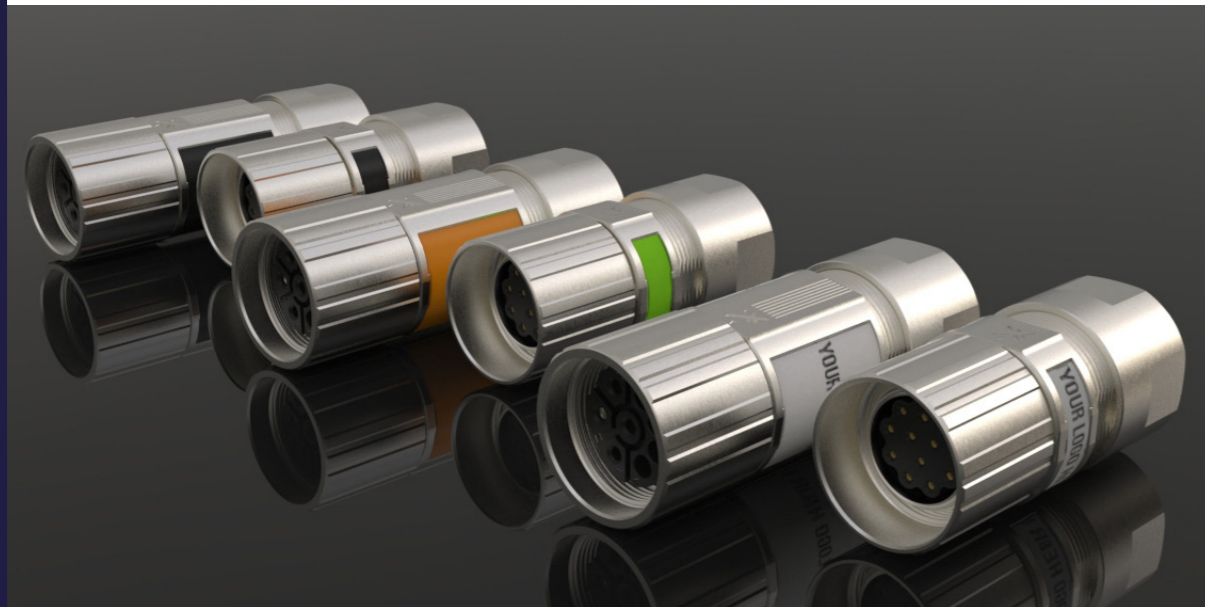
También estaremos encantados de realizar una solución individual, como por ejemplo:



### Receptáculos de última generación

Los nuevos receptáculos son, gracias a **su diseño ultracompacto, los más compactos en el mercado** y GIRATORIO hasta 330°.

Longitud: 55,3 mm  
 Altura: 32,1 mm  
 Giratoria: 330°

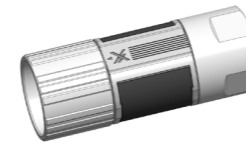


### Conéctelo – reproduzcalo - confíe en él

UL		FILE No. E514668
TEST DE VIBRACIÓN		DIN EN 60068-2-6:2008-10
PRUEBA DE CHOQUE		DIN EN 60068-2-27:2010-02
PRUEBA DE PROTECCIÓN CONTRA EL POLVO		DIN EN 60529:2014-09
PRUEBA DE PROTECCIÓN DEL AGUA		DIN EN 60529:2014-09
PRUEBA DE REDUCCIÓN DE POTENCIA		DIN EN 60512-5 2:2003-01
RESISTENCIA DE AISLAMIENTO		DIN EN 60512-3-1:2003-01

Según las normas anteriores

## Disponible para ordenar además del stock



Los conectores de alimentación también se pueden pedir en versión de 9 pines en todas las gamas de terminales.



Las tomas de brida también están disponibles con un tamaño de brida de 28x28 mm tanto para alimentación como para señal.



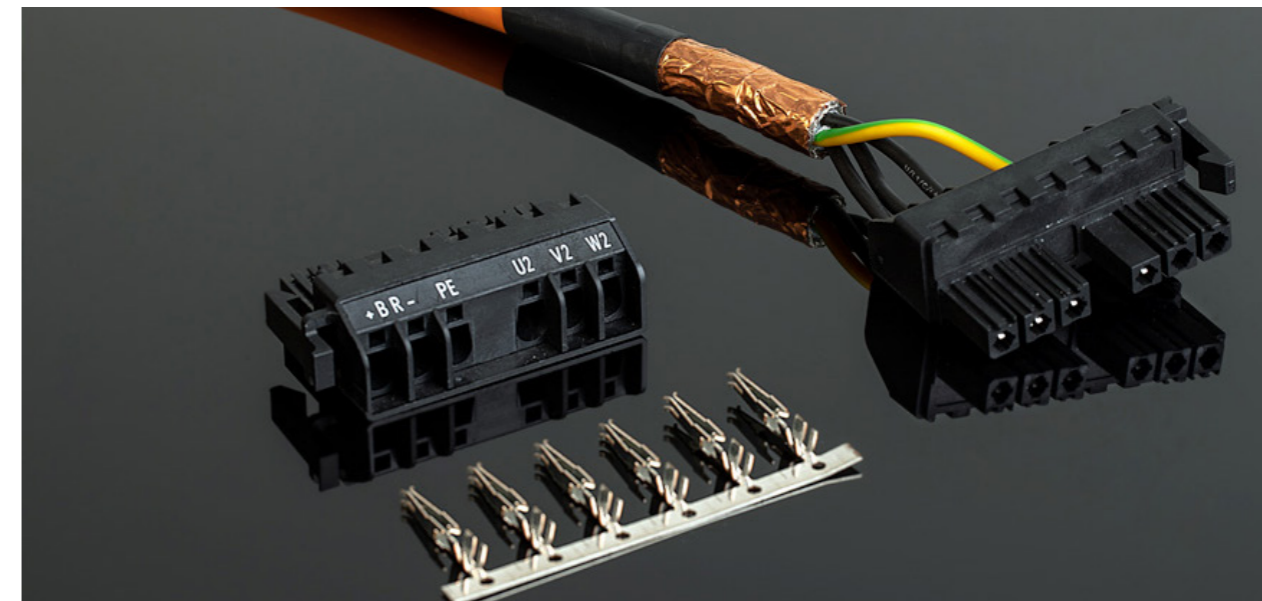
NEW

Serie M40 - potencia 6/8/9 polos.

Conector Siemens S120 con conexión por tornillo y engarzado.



Herramienta de engarzado para los contactos de los conectores de señal y potencia.





**TKD**  
an INFINIT@ brand

About Infinite Electronics

Infinite Electronics has a global portfolio of leading in-stock connectivity solution brands. Infinite's brands help propel the world's innovators forward by working urgently to provide products, solutions and real-time support for their customers. Infinite's brands serve customers across a wide range of industries with a broad inventory selection, same-day shipping and 24/7 customer service. Learn more at [infiniteelectronics.com](http://infiniteelectronics.com).

**TKD Kabel GmbH**

**An der Kleinbahn 16**

**41334 Nettetal**

**Phone +49 (0) 2157 8979-0**

**E-Mail [info@tkd-kabel.de](mailto:info@tkd-kabel.de)**

**[www.tkd-kabel.de](http://www.tkd-kabel.de)**