



# Обзор продукции

Кабель и CONNECTivity



## Кабели, специальные кабели, соединения и аксессуары

Мы предлагаем нашим клиентам широкий ассортимент продукции для различного применения практически во всех отраслях промышленности. **Все, что связано с кабелем. Все из одних рук.**

Мы представлены надежными партнерами более чем в 40 странах мира. Верные нашему девизу **“Кабели в движении”**, мы ежедневно заботимся о том, чтобы ваше оборудование постоянно функционировало и, таким образом, оставалось экономически успешными.

Вы не можете найти нужный кабель в нашем ассортименте? Тогда обращайтесь к нам. Мы разработаем и изготовим для вас индивидуально именно те кабели, решения для подключения или системы, которые соответствуют вашим задачам.

### ТКД Продуктовое предложение

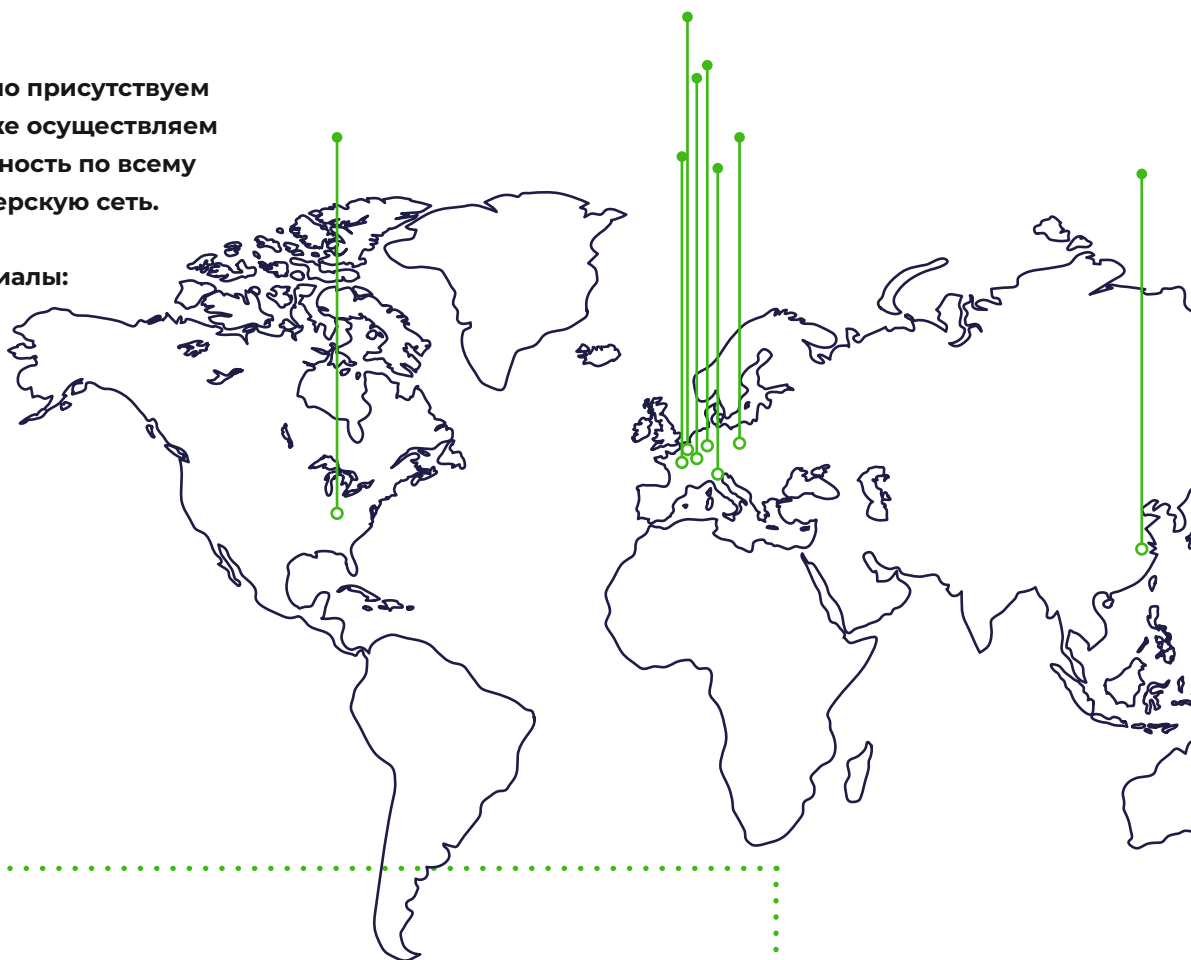
Компания ТКД, специализирующаяся на производстве всех типов промышленных кабелей и их продаже, является немецким торговым партнером Cable Connectivity Group и входит в состав Infinite Electronics. Многолетний опыт в области технологий производства в сочетании с акцентированным вниманием к качеству и заботе об окружающей среде дает нашим клиентам уверенность в получении инновационных и высококачественных продуктов, отвечающих самым высоким требованиям.



Мы самостоятельно присутствуем в 8 странах, а также осуществляем активную деятельность по всему миру через партнерскую сеть.

**Собственные филиалы:**

- Германия
- Бельгия
- Нидерланды
- Польша
- Италия
- Франция
- Китай
- США



## глобальная активность

Добро пожаловать в ассортимент продукции TKD Kabel GmbH. Мы являемся одним из ведущих мировых поставщиков кабельной продукции, готовых к подключению кабельных сборок, а также кабельных аксессуаров.

С 2019 года мы часть Cable Connectivity Group, компании Infinite Electronics, и с тех пор мы являемся прогрессивным и международным игроком на рынке специальных кабелей и решений для подключения. CCG возникла в результате слияния нескольких успешных компаний в сфере бизнеса кабельной продукции и аксессуаров для подключений. Группа компаний производит, продает и изготавливает специальные кабели, а также кабельные сборки и кабельные аксессуары.



### Дистрибуция

Компания, обладающая знаниями и дополнительными преимуществами в области кабелей и аксессуаров для оптовых фирм и конечных потребителей, с филиалами в Нидерландах, Бельгии, Германии, Италии, Польше, Франции, Китае и США



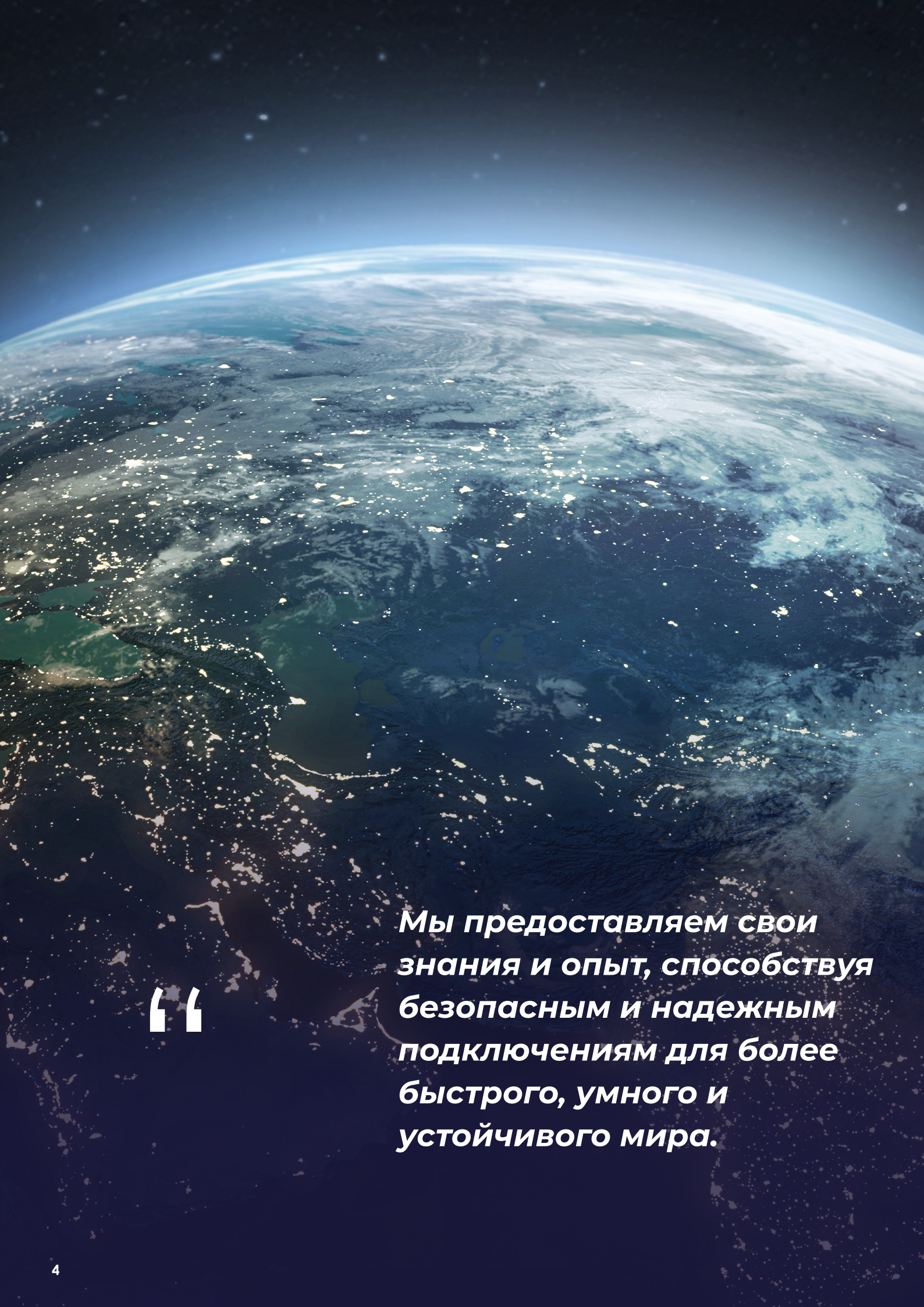
### Сборка

Изготовление кабельных сборок под заказ для конечных клиентов на собственных подразделениях в Нидерландах, Польше и Германии



### Производство

Изготовление широкого спектра специальных кабелей














“

***Мы предоставляем свои знания и опыт, способствуя безопасным и надежным подключениям для более быстрого, умного и устойчивого мира.***

# Обзор продуктового предложения

## Краткое содержание

	Категория	Страница
	Гибкие кабели управления	6
	Электронные, инструментальные и телекоммуникационные кабели. Кабели для искробезопасных цепей	8
	BUS, LAN, коаксиальные и видео кабели	10
	Особогибкие кабели управления и кабели для передачи данных для буксируемых цепей и роботизированных систем	12
	Серво-, измерительные и системные кабели - гибкие и высокогибкие для буксируемых цепей и роботизированных систем	16
	Крановые, лифтовые кабели. Кабели для конвейеров и подъемных механизмов.	20
	Резиновые кабели	24
	Термостойкие кабели	26
	Кабели и провода для стационарной установки	28
	Кабели, стойкие к топливу и ГСМ	30
	CONNECTivity	32

## Гибкие кабели управления

Гибкие кабели управления широко используются во всех различных отраслях промышленности и сферах применения. Они соединяют электрическое оборудование, такое как двигатели, коммутационные устройства, соединяют различные электрические шкафы или просто распределяют низковольтную энергию в оборудовании промышленных объектов.

Мы предлагаем различные диапазоны напряжения, начиная от 300/500 В до 1 кВ, чтобы соответствовать требованиям различного оборудования.

Широкий ассортимент материалов изоляции и оболочки, подходящих для любых требований и стандартов, например, ПВХ или безгалогенные компаунды, или износостойкие кабели с прочной изоляцией из полиуретана (PUR) или TPE.

В зависимости от области применения, мы предлагаем неэкранированные кабели или кабели с различными видами защитных экранов, чтобы соответствовать требованиям ЭМС (электромагнитная совместимость), а также в соответствии с требованиями различным национальным стандартам, таким как VDE, и многонациональным стандартам, таким как HAR и UL/CSA.

В качестве примера можно привести широкий ассортимент кабелей, отвечающих требованиям CPR в различных классификаций. В частности, это марки **FLAME-JZ/OZ-H FRNC**, которые имеют классификации Dca и Cca или экранированные версии **FLAME-JZ/OZ-CH FRNC**, которые даже соответствует требованию B2ca.

Кроме того, мы также можем предложить кабели, устойчивые к экстремальным условиям, например, **KAWEFLEX® CONTROL ROBUST TPE**, например, для применения в пищевой промышленности или здравоохранении.



**Кабели управления из ПВХ**

ÖPVC-JB/ÖB	300/500V, 450/750V, 0,6/1kV, неэкранированные, CPR Eca
ÖPVC-JB/ÖB-YSY	300/500V, 0,6/1kV, экранированные, с прозрачной оболочкой, CPR Eca
ÖPVC-JZ/ÖZ	300/500V, неэкранированные, CPR Eca
ÖPVC-JZ/ÖZ-Yö 1.000 V	450/750V (IEC), 1.000V(UL), неэкранированные, UL/CSA
ÖPVC-JZ/ÖZ ARCTIC + UV BK	300/500V, неэкранированные, Устойчивые к ультрафиолетовому излучению, холодостойкие -60 °C
ÖPVC-JZ/ÖZ-YSY	300/500V, экранированные, с прозрачной оболочкой, CPR Eca
ÖPVC-JZ/ÖZ-CY (LIYCY-JZ/ÖZ)	300/500V, экранированные, CPR Eca
ÖPVC-JZ/ÖZ-CYö 1.000 V	450/750V (IEC), 1000V (UL), экранированные UL/CSA
ÖPVC-JB/ÖB-YSY	0,6/1kV, с бронепокровом в виде стальной оплетки, CPR Eca
ÖPVC-JZ/ÖZ 0,6/1kV BK	0,6/1kV, неэкранированные, Устойчивые к ультрафиолетовому излучению, CPR Eca
ÖPVC-JZ/ÖZ-YSY 0,6/1kV BK	0,6/1kV, экранированные, Устойчивые к ультрафиолетовому излучению, CPR Eca

**Кабели управления из ПВХ в соответствии с национальными и отраслевыми стандартами**

H05VV5-F	300/500V, неэкранированные, HAR, CPR Eca
H05VVC4V5-K	300/500V, экранированные, HAR, CPR Eca
MULTINORM H05VV5-F	300/500V (IEC), 600V (UL), неэкранированные, HAR, UL/CSA, CPR Eca
2-NORM (H)05VV5-F	
MULTINORM-CY H05VVC4V5-K,	300/500V (IEC), 600V (UL), неэкранированные, HAR, UL/CSA, CPR Eca
2-NORM-CY (H)05VVC4V5-K	
2-NORM +UV 1.000V GY   BK	300/500V (IEC), 1.000V (UL), неэкранированные, UL/CSA, CPR Eca
2-NORM-CY +UV 1.000V GY   BK	300/500V (IEC), 1.000V (UL), экранированные, UL/CSA, CPR Eca
2-NORM TRAY TC-ER MTW GY	0,6/1kV [IEC], 600V (UL:TC-ER & MTW), 1.000V (UL: WTTC & AWM), неэкранированные, серые, UL/CSA, CPR Eca
2-NORM TRAY-CY TC-ER MTW GY	0,6/1kV [IEC], 600V (UL:TC-ER & MTW), 1.000V (UL: WTTC & AWM), экранированные, серые, UL/CSA, CPR Eca
2-NORM TRAY+UV DB TC-ER MTW BK	0,6/1kV [IEC], 600V (UL:TC-ER & MTW), 1.000V (UL: WTTC & AWM), неэкранированные, черные, Устойчивые к ультрафиолетовому излучению, прокладка в земле, UL/CSA, CPR Eca
2-NORM TRAY-CY+UV DB TC-ER MTW BK	0,6/1kV [IEC], 600V (UL:TC-ER & MTW), 1.000V (UL: WTTC & AWM), экранированные, черные, Устойчивые к ультрафиолетовому излучению, прокладка в земле, UL/CSA, CPR Eca

**Безгалогенные кабели управления**

FLAME-JZ/ÖZ-H FRNC - Dca	300/500V, неэкранированные, CPR Dca
FLAME-JZ/ÖZ-H FRNC - Cca	300/500V, неэкранированные, CPR Cca
FLAME-JZ/ÖZ-CH FRNC - Dca	300/500V, экранированные, CPR Dca
FLAME-JZ/ÖZ-CH FRNC - Cca oder B2ca	300/500V, экранированные, CPR Cca B2ca

**Кабели управления из полиуретана, кабели для ручного оборудования**

PUR Серые & PUR Желтые	300/500V, неэкранированные,
(N)YMHC11YÖ, H05BQ-F, H07BQ-F	300/500V, 450/750V, неэкранированные, оранжевые, CPR Eca
KAWEFLEX® CONTROL YPUR	300/500V, неэкранированные
KAWEFLEX® CONTROL C-PUR GY	300/500V, экранированные, (N)YMHC11YÖ
KAWEFLEX® CONTROL ROBUST TPE	300/500V, неэкранированные, черные, гибкие при низких температурах
KAWEFLEX® CONTROL ROBUST C-TPE	300/500V, экранированные, черные, гибкие при низких температурах
ROCKERFLEX® Hardcore 3	0,6/1kV, неэкранированные, желтые, для экстремальных условий

**Специальные одножильные**

HIGHFLEX LIFY	500V, 750V, 1000V, повышенной гибкости
ESUY	2kV Для заземления, экранированные, с прозрачной оболочкой

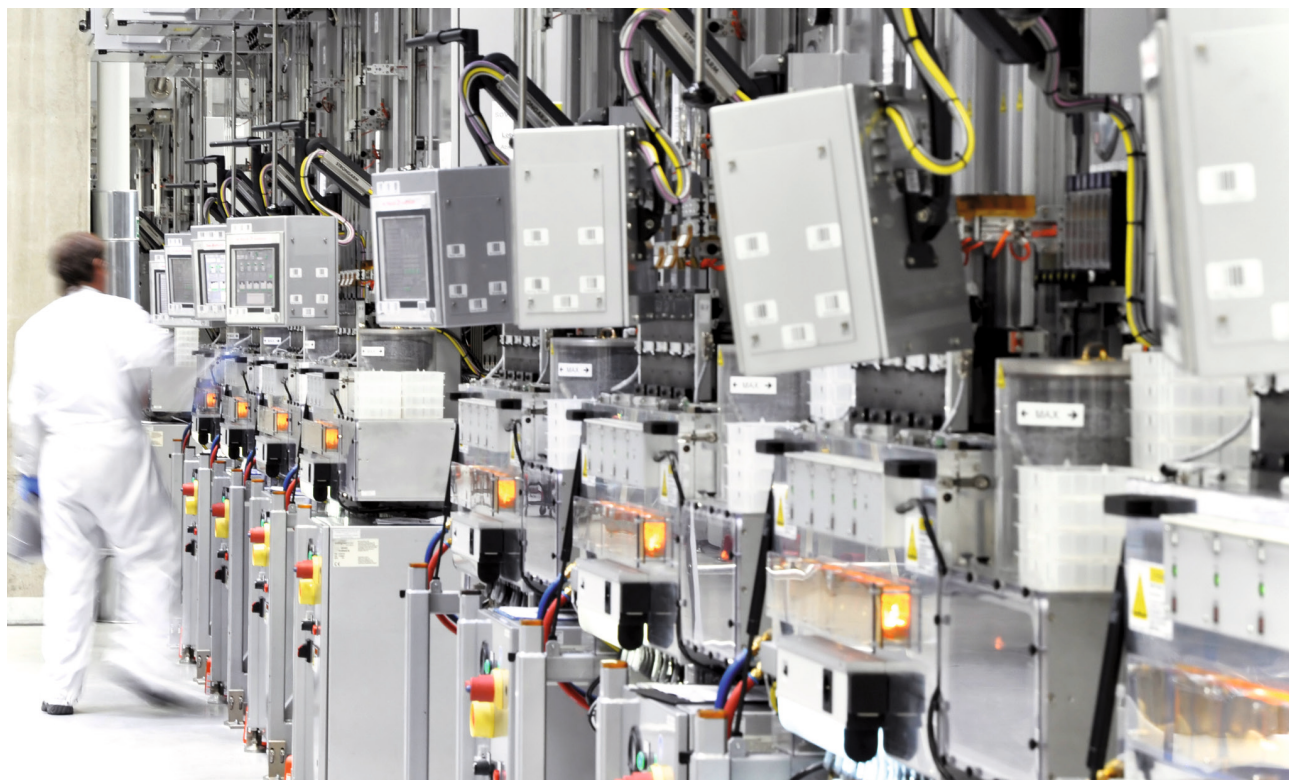
## Электронные, инструментальные и телекоммуникационные кабели. Кабели для искробезопасных цепей

Электронные, инструментальные и телекоммуникационные кабели служат для передачи аналоговых и цифровых данных и сигналов во всех видах технологических процессов, а также для телекоммуникационного оборудования, например системы пожарной сигнализации.

В зависимости от области применения ассортимент начинается с кабелей для электронной передачи данных в гибких и стационарных установках с ПВХ изоляцией и ПВХ оболочкой, а также безгалогенными вариантами или даже чрезвычайно прочными версиями из полиуретана (PUR). Они доступны в неэкранированном или экранированном исполнении для обеспечения электромагнитной совместимости (ЭМС).

Кроме того, вы найдете приборные кабели в соответствии с EN 50288-7, подходящие для всех типов контролируемых технологических процессов, например, на химических заводах с различными видами механической защиты, такими как стальная проволочная броня или даже сертификация ATEX.

Мы предлагаем широкий ассортимент кабелей, соответствующих требованиям CPR в различной классификации.





## Электронные, инструментальные и телекоммуникационные кабели. Кабели для искробезопасных цепей

### Электронные кабели

ELITRONIC® LIYY	DIN47100, 250V, неэкранированные, CPR Eca
ELITRONIC®-CY LIYCY	DIN47100, 250V, экранированные, CPR Eca
PAARTRONIC®-CY LIYCY (TP)	DIN47100, 250V, с витыми парами, экранированные, CPR Eca
PAARTRONIC®-CY-CY LIYCY-CY (TP)	DIN47100, 250V, с витыми парами, с двойным экраном, CPR Eca

### Безгалогенные электронные кабели

ELITRONIC®-CH LIHCH	DIN47100, 250V, экранированные, CPR Eca
PAARTRONIC®-CH LIHCH (TP)	DIN47100, 250V, с витыми парами, экранированные, CPR Eca

### Электронные и контрольные кабели для искробезопасных цепей

ELITRONIC®-OZ-CY LIYCY-OZ EB	300/500V, экранированные, синие
PAARTRONIC®-CY LIYCY (TP) EB	DIN47100, 250V, экранированные, с витыми парами, синие

### Электронные кабели и кабели передачи данных в соответствии с национальными и отраслевыми стандартами

ELITRONIC®-CY LIYCY UL/CSA	DIN47100 oder IEC, 300V, экранированные, UL/CSA
PAARTRONIC®-CY LIYCY (TP)	DIN47100 oder IEC, 300V, экранированные, с витыми парами, UL/CSA
DATATRONIC®-CY UL/CSA	DIN47100, 250V, 300V, экранированные, с витыми парами, UL/CSA, AWG

### Кабели передачи данных с низкой емкостью

DATEX-CY LI2YCY (TP)	DIN47100, 250V, экранированные, с витыми парами
DATEX-CYv + UV LI2YCYv (TP)	DIN47100, 250V, экранированные, с витыми парами, Устойчивые к ультрафиолетовому излучению, прокладка в земле
DATEX-PIMF-CY LI2YCY-PIMF	DIN47100, 250V, экранированные, Пары в металлической фольге

### Кабели для подключения и установочные кабели

JE-Y(ST)Y Bd & JE-Y(ST)Y Bd EB	VDE0815, 225V, экранированные, EB: синие, CPR Eca
JE-LIYCY Bd & JE-LIYCY Bd EB	VDE0815, 225V, экранированные, EB: синие, CPR Eca
RD-Y(ST)Y Bd & RD-Y(ST)Yv Bd	VDE0815, 225V, экранированные, EB: синие, CPR Eca
RD-Y(ST)Y Bd EB & RD-Y(ST)Yv Bd EB	

### Инструментальные кабели

INDUCOM® RE-2X(St)Yv-fl	300V, экранированные, EN50288-7, CPR Eca
INDUCOM® RE-2X(St)Yv-fl PiMF	300V, экранированные, Пары в металлической фольге, EN50288-7, CPR Eca
INDUCOM® RE-2X(St)YSWBV-fl	300V, экранированные, С бронепокровом в виде стальной оплетки, EN50288-7, CPR Eca
INDUCOM® RE-2X(St)YSWBV-fl PiMF	300V, экранированные, Пары в металлической фольге, С бронепокровом в виде стальной оплетки, EN50288-7, CPR Eca
INDUCOM® RE-2X(St)YSWAY-fl	300V, экранированные, с бронепокровом в виде стальной проволоки, EN50288-7, CPR Eca
INDUCOM® RE-2X(St)YSWAY-fl PiMF	300V, экранированные, Пары в металлической фольге, с бронепокровом в виде стальной проволоки, EN50288-7, CPR Eca

### Телекоммуникационные кабели

J-Y(ST)Y Lg	VDE0815, 300V, экранированные, CPR Eca
J-H(ST)H Bd	VDE0815, 300V, экранированные, без галогенов, доступны различные версии CPR
A-2Y(L)2Y St III Bd , A-2YF(L)2Y St III Bd	VDE0816, 300V, экранированные, Устойчивые к ультрафиолетовому излучению

## BUS, LAN, коаксиальные и видео кабели

BUS, LAN, коаксиальные и видео кабели используются для передачи сигналов и LAN коммуникации, например, PROFIBUS, CAN BUS или других соответствующих протоколов. Также коаксиальные и видео кабели используются для передачи высокочастотных сигналов.

Они используются в стационарных установках для сетевой инфраструктуры, а также в качестве гибких кабелей для подключения различных устройств на всех типах промышленного оборудования, например, в волоочильных системах или лифтах и соответствуют различным стандартам скоростей передачи данных от Cat.5 до Cat.7A.

В зависимости от области применения и требований окружающей среды кабели соответствуют различным стандартам, например, стандартам UL/CSA и частично классифицированы в соответствии с нормами CPR.

Особое внимание уделяется линейке Industrial Ethernet, которая включает в себя кабели, соответствующие требованиям организаций **PROFINET** и **SPE**, а также кабели для другого различного оборудования Industrial Ethernet. Все кабели разделены на категории применения, т.е. **тип А** для стационарных установок, **тип В** для гибких установок, а также **типы С** и **R** для высокодинамичного использования.

TKD является членом сети промышленных партнеров **SPE** (Single Pair Ethernet).

### BUS | Технология FIELDBUS - для промышленной, производственной и строительной автоматизации

#### PROFIBUS DP / FMS / FIP 150 Ω

PROFIBUS DP / FMS / FIP

стационарная установка и ограниченное гибкое применение, UL/CSA, доступен в соответствии с CPR Eca и Dca

PROFIBUS DP / FMS / FIP - HF

для особогибкого применения (буксируемые цепи, робототехника и подвесные системы) UL/CSA

#### PROFIBUS PA 100 Ω

PROFIBUS PA

для стационарной установки и ограниченного гибкого применения, UL/CSA

#### MULTIBUS & INTERBUS 100 - 120 Ω

MULTIBUS & INTERBUS

для стационарной установки и ограниченного гибкого применения, UL/CSA

MULTIBUS & INTERBUS - HF

для особогибкого применения (буксируемые цепи) UL/CSA

#### CAN BUS - ControllerAreaNetwork 120 Ω

CAN BUS

для стационарной установки и ограниченного гибкого применения, UL/CSA

CAN BUS - HF

для особогибкого применения (буксируемые цепи) UL/CSA

#### DeviceNet 120 Ω

DeviceNet

для стационарной установки и ограниченного гибкого применения, UL/CSA

DeviceNet - HF

для особогибкого применения (буксируемые цепи) UL/CSA

#### Foundation Fieldbus 100 Ω

Foundation Fieldbus

для стационарной установки и ограниченного гибкого применения, UL/CSA

**ASi-BUS Aktor Sensor Interface**

ASi-BUS	для стационарной установки и ограниченного гибкого применения, UL/CSA
ASi-BUS - HF	для особогибкого применения (буксируемые цепи) UL/CSA

**SafetyBUS 100 - 120 Ω**

SafetyBUS	для стационарной установки и ограниченного гибкого применения, UL/CSA
SafetyBUS - HF	для особогибкого применения (буксируемые цепи) UL/CSA

**EIB/KNX BUS 75 Ω - строительной автоматизации**

EIB/KNX BUS	для стационарной установки, ПБХ или без галогенов, CPR Eca
-------------	--

**LAN | Технология ETHERNET — для структурированной промышленной и строительной кабельной сети****структурированные промышленные кабели**

PROFINET Cat.5e	для стационарной установки, ограниченного гибкого и подвижного использования, UL/CSA, доступны различные варианты CPR
PROFINET Cat.5e - HF	для особогибкого применения (буксируемые цепи) UL/CSA, доступны различные варианты CPR
INDUSTRIAL ETHERNET Cat.5e - Cat.7A	для особогибкого применения (буксируемые цепи) UL/CSA, доступны различные варианты CPR
INDUSTRIAL ETHERNET Cat.5e - Cat.7A - HF	для особогибкого применения (буксируемые цепи) UL/CSA, доступны различные варианты CPR
INDUSTRIAL ETHERNET Cat.5e - Cat.7A - Special	для стационарной установки, Специальные приложения, огнестойкий
SPE - Single Pair Ethernet	для стационарной установки, ограниченного гибкого и подвижного использования, UL/CSA
SPE - Single Pair Ethernet - HF	для особогибкого применения (буксируемые цепи) UL/CSA
INDUSTRIAL EtherCAT	для стационарной установки, ограниченного гибкого и подвижного использования, UL/CSA

**структурированная кабельная система здания****для стационарной установки и Patch-применения**

LAN Cat.5e - 200 MHz	ПБХ или без галогенов, доступны различные варианты CPR
LAN Cat.6 - 250 MHz	ПБХ или без галогенов, доступны различные варианты CPR
LAN Cat.6A - 500 MHz	ПБХ или без галогенов, доступны различные варианты CPR
LAN Cat.7 - 600 MHz	ПБХ или без галогенов, доступны различные варианты CPR
LAN Cat.7A - 1000 MHz	ПБХ или без галогенов, доступны различные варианты CPR
LAN Cat.7e - 1200 MHz ..1500 MHz	ПБХ или без галогенов, доступны различные варианты CPR

**FO BUS-Technology - оптическая передача данных для автоматизации промышленности и зданий**

POF - SIMPLEX, DUPLEX & BUS	для стационарной установки, ограниченного гибкого и подвижного использования, UL/CSA
-----------------------------	--

**Коаксиальный кабель****для стационарной установки и ограниченного гибкого использования**

RG 50 Ω	50 Ohm, UL MIL C 17, Доступна версия CPR Eca
RG 75 Ω	75 Ohm, UL MIL C 17, Доступна версия CPR Eca
RG PTFE/FEP	50/75/95 Ω 50, 75, 95 Ohm, FEP, UL MIL C 17



## Кабели управления и передачи данных - высокая гибкость - для использования в буксируемых цепях и роботизированных системах

Кабели управления и передачи данных повышенной гибкости - это дополнительные версии наших стандартных кабелей управления и электронных кабелей, но для экстремальных жестких условий эксплуатации, таких как системы буксируемых цепей или робототехника, где требуются наилучшие механические характеристики.

Как и стандартный ассортимент, они доступны в различных классах напряжения и в зависимости от области применения в различных исполнениях, связанных с выбором материала, а также национальных и международных стандартов.

Специальные конструкции позволяют нашим кабелям выдерживать особые требования в системах буксируемых цепей, а также в роботизированных системах с непрерывными циклами движения или большим количеством циклов изгиба. Доступны в различных исполнениях в тех случаях, когда требуется большое количество циклов изгиба или высокие ускорения, обусловленные спецификой применения.

Серия KAWEFLEX® 6 благодаря своей особой конструкции допускает до 10 млн. циклов изгиба и доступна в версиях, не содержащих галогенов и устойчивых к УФ-излучению, одобренных UL/CSA.

Серия KAWEFLEX® ALLROUND благодаря своей особой конструкции допускает длину траверсы до 400 м и также поставляется в безгалогенных и УФ-стойких исполнениях, одобренных UL/CSA.

Все версии доступны в экранированном и неэкранированном исполнении для соответствия требованиям по ЭМС (Электромагнитная совместимость). Благодаря специальной конструкции, разработанной в компании, надежность экранированных версий является наивысшей даже при высоких механических требованиях.



## Кабели управления и передачи данных - высокая гибкость - для использования в буксируемых цепях и роботизированных системах

### KAWEFLEX® Кабели управления для использования в буксируемых цепях

#### для легких и средних условий

KAWEFLEX® 6100 ECO SK-PVC	300/500V, неэкранированные, UL/CSA
KAWEFLEX® 6200 ECO SK-C-PVC	300/500V, экранированные, UL/CSA

#### для нормальных условий

KAWEFLEX® 6110 SK-PVC	300/500V, неэкранированные, UL/CSA
KAWEFLEX® 6210 SK-C-PVC	300/500V, экранированные, UL/CSA
KAWEFLEX® 6110 TRAY SK-PVC BK	300/500V, неэкранированные, Устойчивые к ультрафиолетовому излучению, UL/CSA
KAWEFLEX® 6210 TRAY SK-C-PVC BK	300/500V, экранированные, Устойчивые к ультрафиолетовому излучению, UL/CSA

#### для повышенных требований

KAWEFLEX® 6120 SK-PUR	300/500V, неэкранированные, Устойчивые к ультрафиолетовому излучению, UL/CSA
KAWEFLEX® Allround 7110 SK-PVC BK	300/500V, неэкранированные, Устойчивые к ультрафиолетовому излучению, UL/CSA
KAWEFLEX® Allround 7210 SK-C-PVC BK	300/500V, экранированные, Устойчивые к ультрафиолетовому излучению, UL/CSA

#### для высоких требований

KAWEFLEX® 6130 SK-PUR	0,6/1kV, неэкранированные, без галогенов, Устойчивые к ультрафиолетовому излучению, UL/CSA
KAWEFLEX® 6230 SK-C-PUR	0,6/1kV, экранированные, без галогенов Устойчивые к ультрафиолетовому излучению, UL/CSA
KAWEFLEX® Allround 7130 SK-PUR BK	0,6/1kV, неэкранированные, без галогенов, Устойчивые к ультрафиолетовому излучению, UL/CSA
KAWEFLEX® Allround 7230 SK-C-PUR BK	0,6/1kV, экранированные, без галогенов, Устойчивые к ультрафиолетовому излучению, UL/CSA
KAWEFLEX® Allround 7230 SK-C-PUR BK	0,6/1kV, экранированные, без галогенов, Устойчивые к ультрафиолетовому излучению, UL/CSA

#### для самых высоких требований

KAWEFLEX® Allround 7140 SK-TPE BK	0,6/1kV, неэкранированные, Устойчивые к ультрафиолетовому излучению, UL/CSA
KAWEFLEX® Allround 7240 SK-C-TPE BK	0,6/1kV, экранированные, Устойчивые к ультрафиолетовому излучению, UL/CSA



## Кабели управления и передачи данных - высокая гибкость - для использования в буксируемых цепях и роботизированных системах

### KAWEFLEX® Электронные кабели для использования в буксируемых цепях

#### для нормальных условий

KAWEFLEX® 6310 SK-PVC

DIN47100, 300V, неэкранированные, UL/CSA

KAWEFLEX® 6410 SK-C-PVC

DIN47100, 300V, экранированные, UL/CSA

KAWEFLEX® 6510 SK-TP-C-PVC

DIN47100, 300V, с витыми парами, экранированные, UL/CSA

#### для повышенных требований

KAWEFLEX® Allround 7710 SK-TP-C-PVC BK

300V, экранированные, UL/CSA

#### для высоких требований

KAWEFLEX® 6330 SK-PUR

DIN47100, 300V, неэкранированные, без галогенов, Устойчивые к ультрафиолетовому излучению, UL/CSA

KAWEFLEX® 6430 SK-C-PUR

DIN47100, 300V, экранированные, без галогенов, Устойчивые к ультрафиолетовому излучению, UL/CSA

KAWEFLEX® 6530 SK-TP-C-PUR

DIN47100, 300V, с витыми парами, экранированные, без галогенов, Устойчивые к ультрафиолетовому излучению, UL/CSA

KAWEFLEX® Allround 7720 SK-TP-C-PUR BK

300V, экранированные, без галогенов, Устойчивые к ультрафиолетовому излучению, UL/CSA

#### для самых высоких требований

KAWEFLEX® Allround 7730 SK-TP-C-TPE BK

300V, экранированные, Устойчивые к ультрафиолетовому излучению, UL/CSA

### KAWEFLEX® KINEMATICS® 3D Кабели управления и передачи данных для робототехники при скручивающих нагрузках

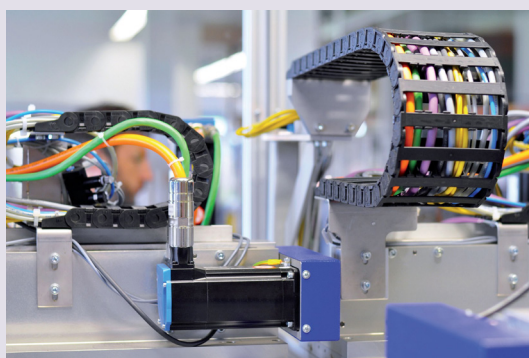
#### для применения при изгибе и кручении

KAWEFLEX® KINEMATICS® 3D Control & Power

0,6/1kV, неэкранированные, без галогенов, Устойчивые к ультрафиолетовому излучению, UL/CSA

KAWEFLEX® KINEMATICS® 3D Data

DIN47100, 300V, неэкранированные, без галогенов, Устойчивые к ультрафиолетовому излучению, UL/CSA





## Сервоприводы, измерительные и системные кабели - гибкие & высокогибкие - для использования в буксируемых цепях и роботехнике

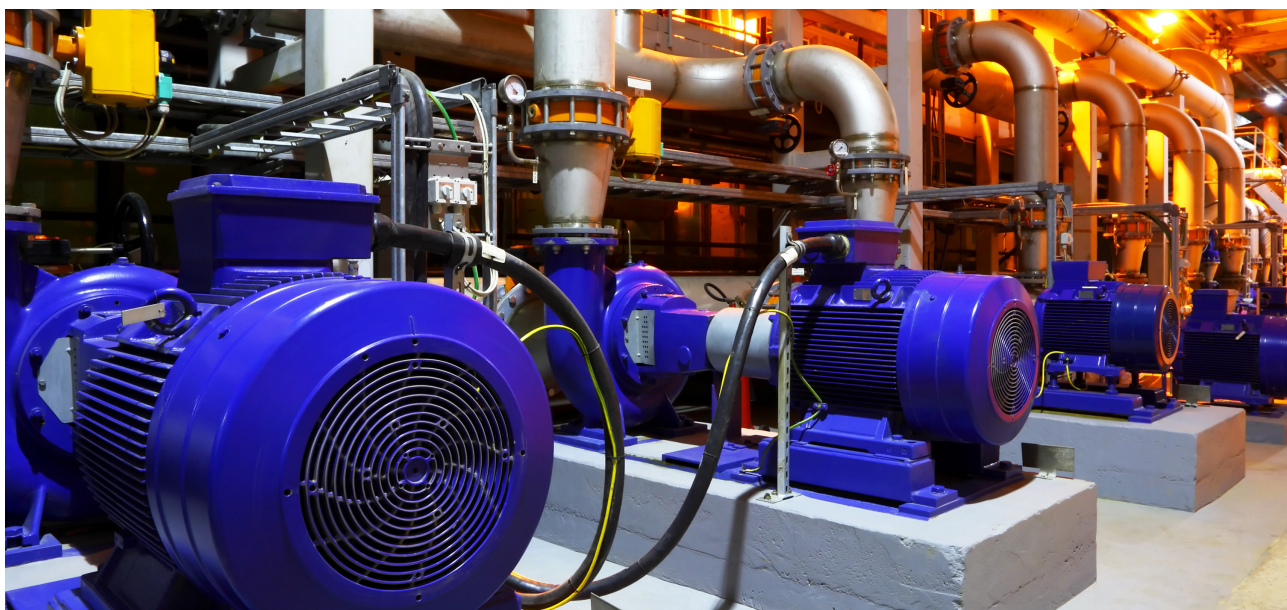
Эта глава включает в себя сервоприводы, измерительные и системные кабели для электроприводов приводной техники для стационарной установки, а также высокогибкие кабели для использования в постоянно (высоко) подвижном оборудовании, таком как буксируемые цепи или робототехника.

Кабели KAWEFLEX® Servo 2X... EMC с двойным экранированием для стационарной установки и случайного перемещения в качестве силового, контрольного и соединительного кабеля для приводных систем с частотными преобразователями. Изоляция жил из сшитого полиэтилена (XLPE) обеспечивает ту же надежность, что и стандартная версия полиэтилен (PE), но благодаря выбору такой изоляции он может работать при более высокой температуре жилы (2X: максимальная температура жилы 90°C против 2Y: 70°C для стандартной версии PE).

Начиная с сечения 10 мм<sup>2</sup> они доступны в оптимизированном исполнении, где заземляющий провод распределен между основными жилами, что позволяет значительно уменьшить диаметр и вес кабеля.

К ним добавляется серия KAWEFLEX® 5 для гибкого использования в буксируемых цепях в качестве кабелей для сервоприводов, обратной связи, энкодеров, резольверов, датчиков скоростей. Сигнальные и системные кабели для ЭМС совместимого соединения. Эти кабели соответствуют стандартам Siemens (MC 500, MC800PLUS), Bosch Rexroth, SEW Eurodrive, Lenze и другим совместимым системам.

Наша серия KINEMATICS® 3D дополнительно выдерживает большое количество циклов при скручивании в роботизированных системах.





## Сервоприводы, измерительные и системные кабели - гибкие & высокогибкие - для использования в буксируемых цепях и роботехнике

### Кабели для сервоприводов 0,6/1кВ

KAWEFLEX® SERVO 2YSL(St)CY... & 2YSL(St)CYK

0,6/1kV, Оптимизированная электромагнитная совместимость, двойное экранирование, К: Устойчивые к ультрафиолетовому излучению

KAWEFLEX® SERVO 2XSL(St)CY... & 2XSL(St)CYK

0,6/1kV, Оптимизированная электромагнитная совместимость, двойное экранирование, К: гибкие при низких температурах Устойчивые к ультрафиолетовому излучению

KAWEFLEX® SERVO 9YSL(St)CY... VFD

0,6/1kV, Оптимизированная электромагнитная совместимость, двойное экранирование, SW: Устойчивые к ультрафиолетовому излучению, прокладка в земле, UL/CSA, CPR Eca

KAWEFLEX® SERVO 2XSL(St)CYK... VFD TRAY

0,6/1kV, Оптимизированная электромагнитная совместимость, двойное экранирование, К: гибкие при низких температурах, Устойчивые к ультрафиолетовому излучению, прокладка в земле, UL/CSA, CPR Eca

KAWEFLEX® SERVO 2XSL(St)CHK... FRNC

0,6/1kV, Оптимизированная электромагнитная совместимость, двойное экранирование, без галогенов, К: гибкие при низких температурах, Устойчивые к ультрафиолетовому излучению, CPR Cca

### Серия KAWEFLEX® 5 - Кабели для сервоприводов 0,6/1кВ

#### для гибкого применения

KAWEFLEX® 5268 C-PVC SERVO

0,6/1kV, экранированные, UL/CSA, н..MC500

KAWEFLEX® 52DSL C-PVC

0,6/1kV, экранированные, DSL Hybrid, UL/CSA

#### для применения в буксируемых цепях

KAWEFLEX® 5178 SC SK-PVC

0,6/1kV, Одножильные, неэкранированные, UL/CSA

KAWEFLEX® 5278 SC SK-C-PVC

0,6/1kV, Одножильные, экранированные, UL/CSA

KAWEFLEX® 5278 SK-C-PVC SERVO

0,6/1kV, экранированные, UL/CSA, н..MC500 PLUS

KAWEFLEX® 5288 SK-C-PUR SERVO

0,6/1kV, экранированные, Устойчивые к ультрафиолетовому излучению, UL/CSA, н..MC800 PLUS

KAWEFLEX® 52DSL SK-C-PUR

0,6/1kV, экранированные, DSL Hybrid, Устойчивые к ультрафиолетовому излучению, UL/CSA

### KAWEFLEX® 5 серии - измерительные и системные кабели (обратная связь, энкодер, резольвер, датчик скорости, сигнал)

#### для гибкого применения

KAWEFLEX® 5468 C-PVC

300V, экранированные, UL/CSA, н..MC500

#### для применения в буксируемых цепях

KAWEFLEX® 5488 SK-C-PUR

300V, экранированные, без галогенов, Устойчивость к ультрафиолетовому излучению, UL/CSA, н..MC800 PLUS

### KAWEFLEX® ServoDriveQ UL/CSA - кабели для приложений DRIVE-CLiQ

#### для стационарной установки и гибкого применения

KAWEFLEX® ServoDriveQ C-PVC

300V, экранированные, UL/CSA, н..MC200

KAWEFLEX® ServoDriveQ FLEX-C-PVC

300V, экранированные, UL/CSA, н..MC500

#### для применения в буксируемых цепях

KAWEFLEX® ServoDriveQ Plus SK-C-PUR

300V, экранированные, без галогенов, Устойчивость к ультрафиолетовому излучению, UL/CSA, н..MC800 PLUS

## Сервоприводы, измерительные и системные кабели - гибкие & высокогибкие - для использования в буксируемых цепях и роботехнике

### KAWEFLEX® Allround моторные кабели 0,6/1kV для использования в буксируемых цепях

#### для повышенных требований

KAWEFLEX® Allround 7310 SK-PVC  
KAWEFLEX® Allround 7410 SK-C-PVC

0,6/1kV, неэкранированные, UL/CSA  
0,6/1kV, экранированные, UL/CSA

#### для самых высоких требований

KAWEFLEX® Allround 7510 SK-TPE

0,6/1kV, Одножильные, неэкранированные, без галогенов,  
Устойчивость к ультрафиолетовому излучению, UL/CSA

KAWEFLEX® Allround 7520 SK-TPE

0,6/1kV, Одножильные, неэкранированные, без галогенов,  
Устойчивость к ультрафиолетовому излучению, UL/CSA

KAWEFLEX® Allround 7610 SK-C-TPE

0,6/1kV, Одножильные, экранированные, без галогенов,  
Устойчивость к ультрафиолетовому излучению, UL/CSA

KAWEFLEX® Allround 7320 SK-TPE

0,6/1kV, неэкранированные, без галогенов, Устойчивость к  
ультрафиолетовому излучению, UL/CSA

KAWEFLEX® Allround 7420 SK-C-TPE

0,6/1kV, экранированные, без галогенов, Устойчивость к  
ультрафиолетовому излучению, UL/CSA

### KAWEFLEX KINEMATICS® 3D Servo, MeSys и гибридные кабели для робототехники с нагрузками на скручивание

#### для применения при изгибе и кручении

KAWEFLEX KINEMATICS® 3D Серво

0,6/1kV, экранированные, без галогенов, Устойчивость к  
ультрафиолетовому излучению, UL/CSA

KAWEFLEX KINEMATICS® 3D

300V, Измерительный и системный кабель, экранированные,  
без галогенов, Устойчивость к ультрафиолетовому излучению,  
UL/CSA

KAWEFLEX KINEMATICS® 3D Гибрид

0,6/1kV, экранированные элементы, без галогенов,  
Устойчивость к ультрафиолетовому излучению, UL/CSA



## Крановые, конвейерные и лифтовые кабели

Крановые, конвейерные и лифтовые кабели применяются в случаях, связанных с погрузочно-разгрузочными, транспортными работами и лифтами. Они представляют собой специальные решения для перемещения людей или грузов. Для обоих применений требуются специальные кабели, так как они работают на высоких скоростях и/или в постоянных перемещениях, где кабели должны дополнительно выдерживать собственный вес.

В нашем ассортименте **LIFTTEC®**, предназначенном для применения в лифтах, мы видим в основном плоские кабели из ПВХ, частично с несущими элементами. Поскольку коммуникации внутри пассажирских лифтов сегодня являются современным уровнем, мы предлагаем кабели для лифтов, которые могут передавать сигналы, в том числе кабели CAT.7 для быстрой передачи данных.

Для кранового оборудования необходим широкий спектр различных кабелей, которые во многих случаях подвергаются наматыванию на барабан или применяются в подвесных системах, где требуются либо кабели с улучшенными механическими характеристиками из-за характера намотки, либо требуется высокая скорость движения тележки при использовании в подвесных системах. Скорость движения до **180 м/мин** при наматывании на барабан и до **240 м/мин** в подвесных системах требуют адаптированной конструкции, способной выдерживать такие высокие механические нагрузки.

Резиновые или полиуретановые кабели используются для обоих применений, причем версии из полиуретана, в частности, имеют значительно меньший вес и меньший диаметр, но в то же время способны выдерживать более высокие механические нагрузки, а также не содержат галогенов. Наши кабели **REELTEC® PUR-HF** и **FESTOONTEC® PUR-HF** разработаны специально для того, чтобы сочетать в себе эти характеристики и доступны в экранированном и неэкранированном исполнении.

В отличие от кабелей для стандартных установок, крановые и лифтовые кабели не подлежат классификации CPR.



**Плоские кабели из ПВХ****для подвесных и лифтовых систем**

FESTOONTEC® H05VVH6-F, (H)05VVH6-F 300/500V, неэкранированные, HAR  
 FESTOONTEC® H07VVH6-F, (H)07VVH6-F 450/750V, неэкранированные, HAR

**Специальные плоские кабели из ПВХ, неэкранированные и экранированные****для подвесных и лифтовых систем**

FESTOONTEC® YCFLY, YFLCYK (EMV) 300/500V, экранированные  
 FESTOONTEC® KYCFLY, KYFLCY (EMV) 300/500V, экранированные  
 FESTOONTEC® H05VVD3H6-F 300/500V, неэкранированные, стальной грузонесущий элемент  
 FESTOONTEC® KYFLTY, KYFLTFY 300/500V, неэкранированные, стальной грузонесущий элемент  
 FESTOONTEC® KYCFLTY, KYFLTCY (EMV) 300/500V, экранированные, стальной грузонесущий элемент

**для применения в лифтах**

LIFTTEC® (H)05VE7A7VH6-F 300/500V, экранированные пары для передачи данных

**Полихлоропреновые плоские кабели****для подвесных и лифтовых систем**

FESTOONTEC® NGFLGÖU, (N)GFLGÖU 300/500V, неэкранированные  
 FESTOONTEC® M(StD)HÖU (EMV) 0,6/1kV, экранированные

**Безгалогенные плоские кабели****для подвесных и лифтовых систем**

FESTOONTEC® LSOH 300/500V und 06/1kV, неэкранированные, без галогенов  
 FESTOONTEC® LSOH-C (EMV) 300/500V und 06/1kV, экранированные, без галогенов

**Лифтовые кабели из ПВХ**

LIFTTEC® KYSTY, KYSTUY  
 LIFTTEC® KYSTY-MR

300/500V, неэкранированные, текстильный грузонесущий элемент  
 300/500V, неэкранированные, текстильный грузонесущий элемент,  
 для средней высоты

LIFTTEC® YSSTCY, YSSTVCY (EMV)  
 LIFTTEC® KYSTCY, KYSTCUY (EMV)  
 LIFTTEC® KYSTFUY  
 LIFTTEC® KYSTCY-MR (EMV), KYSTFY-MR

DIN47100, 300V, экранированные, стальной грузонесущий элемент  
 300/500V, экранированные, текстильный грузонесущий элемент  
 300/500V, экранированный элемент, текстильный грузонесущий элемент  
 300/500V, экранированные, текстильный грузонесущий элемент,  
 поддерживается средний подъем

LIFTTEC® CAT.7 - PVC

Cat7, экранированные, стальной грузонесущий элемент

**Безгалогенные Лифтовые кабели**

LIFTTEC® K12YSTUYIY

300/500V, неэкранированные, без галогенов, текстильный грузонесущий элемент

LIFTTEC® K9YSTCUIY, K9YSTFUIY

300/500V, элементэкранированные, без галогенов, текстильный грузонесущий элемент

LIFTTEC® CAT.7 - H

Cat.7, экранированные, без галогенов, стальной грузонесущий элемент, премиум-версия

LIFTTEC® CAT.7 - H-LC

Cat.7, экранированные, без галогенов, стальной грузонесущий элемент

**Контрольные кабели из ПВХ с грузонесущим элементом и без него****для применения в лифтах**

LIFTTEC® YMHY-KT  
 LIFTTEC® YMHY-KST  
 LIFTTEC® FYMYTW

300/500V, неэкранированные, текстильный грузонесущий элемент  
 300/500V, неэкранированные, стальной грузонесущий элемент  
 300/500V, неэкранированные, 2 стальных грузонесущих элемента,  
 неэкранированные

**Кабели управления из полихлоропрена с грузонесущим элементом****для применения в лифтах**

LIFTTEC® FLGÖU  
 LIFTTEC® STN  
 LIFTTEC® STCN (EMV)

300/500V, неэкранированные, текстильный грузонесущий элемент  
 300/500V, неэкранированные, текстильный грузонесущий элемент  
 300/500V, экранированные, текстильный грузонесущий элемент



**Барабанные кабели**

REELTEC® PUR-HF	0,6/1kV, неэкранированные, без галогенов
REELTEC® (K) NSHTÖU, (N)SHTÖU	0,6/1kV, неэкранированные
REELTEC® KSM-S (N)SHTÖU	0,6/1kV, неэкранированные
REELTEC® KSM-S (N)SHTÖU+LWL	0,6/1kV, неэкранированные, безотказная передача данных через ОВ

**Кабели для работы с корзиной**

SPREADERFLEX 3GSLTOE	0,6/1kV, неэкранированные
----------------------	---------------------------

**Подвесные кабели 1-30 кВ****для намотки на барабаны**

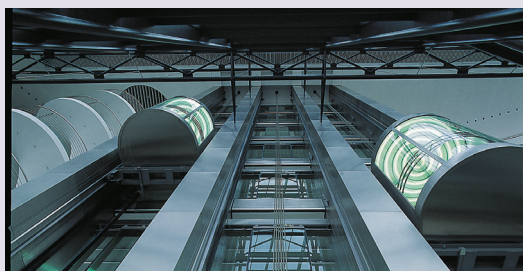
REELTEC® KSM-S (N)TSCGEWÖU	3,6/6kV, bis 12/20kV, неэкранированные
REELTEC® KSM-S (N)TSCGEWÖU + LWL	3,6/6kV, bis 12/20kV, неэкранированные, безотказная передача данных через ОВ

**Контрольные кабели для кабельных тележек**

FESTOONTEC® PUR-HF	0,6/1kV, неэкранированные, без галогенов
FESTOONTEC® C-PUR-HF (EMV)	0,6/1kV, экранированные, без галогенов
FESTOONFIBERFLEX PUR-HF	LWL, без галогенов

**Кабель для зарядки аккумулятора**

WYBLYK	80V, Аккумуляторный кабель
--------	----------------------------





“ “

*Современные кабели,  
обеспечивающие  
исключительную  
производительность.*



## Резиновые кабели

Резиновые кабели часто используются, когда требуется особая гибкость или высокая механическая нагрузка. Они используются для соединения инструментов и мобильного оборудования или, например, на строительных площадках, или в качестве соединения для распределительных шкафов, а также подходят для влажной среды, а иногда даже для использования в воде. Для других применений требуются специальные конструкции, например, сварочные кабели или кабели с защитой от короткого замыкания.

Особой изюминкой является наш кабель **H07RN-F PREMIUM**, который сочетает в себе свойства различных других марок кабелей в уникальной одной структуре. Сочетает характеристики 5 различных конструкций (низкотемпературные и высокотемпературные, безгалогеновые и для подводного использования), объединенных всего в одном кабеле.





### Легкие и средние гибкие кабели с резиновой оболочкой

H05RR-F, H05RN-F 300/500V, неэкранированные, HAR, CPR Eca

### Тяжелые гибкие кабели с резиновой оболочкой

H07RN-F, A07RN-F 450/750V, неэкранированные, HAR, CPR Eca  
 H07RN-F PREMIUM 450/750V, +90 °C, неэкранированные, без галогенов, HAR, CPR Eca  
 NSSHÖU 0,6/1kV, неэкранированные, VDE

### Сварочные кабели

H01N2-D, H01N2-E 100V, неэкранированные, HAR

### Специальный резиновый сердечник

NSGAFÖU 1,8/3kV, неэкранированные, VDE, CPR Eca  
 NSHXAFÖ 1,8/3kV, неэкранированные, без галогенов, VDE, CPR Eca

### Кабели для постоянного использования в воде

TML N-RD круглый, TML N-F плоский 450/750V, 0,6/1kV, для сточных вод  
 TML T-RD круглый, TML T-F плоский 450/750V, 0,6/1kV, для питьевой воды



## Кабели для работы при экстремальных температурах

Для случаев применений, требующих более высокой температуры на жиле из-за электрических нагрузок либо из-за условий окружающей среды, требующих более высоких температур, у нас есть большой выбор различных кабелей, отвечающих этим требованиям.

Область применения так же широка, как и доступный температурный диапазон, так как существуют различные решения, отвечающие требованиям от **-190°C до +350°C**.

Используемыми материалами могут быть силикон, FEP, PTFE и др.





#### Кабели с силиконовой изоляцией для температур до +180°C

SiD, SiD/GL, SiF, SiF/GL, SiFF, SiFv, SiZ

300/500V, Одножильные и двухжильные кабели, безгалогенные, одножильные и тонкопроволочные, GL: оплетка из стекловолокна 20kV, без галогенов, тонкий многожильный  
15 & 20kV, без галогенов, тонкий многожильный  
10kV, без галогенов, тонкий многожильный

ZKSi Кабель зажигания

HZLSi высоковольтный кабель зажигания

SiL неоновый кабель

SIHF-J

300/500V, незранированные, без галогенов, тонкий многожильный

SIHF+C / SIHF-SI+C

300/500V, экранированные, без галогенов, тонкий многожильный

SIHF-J/GLP

300/500V, без галогенов, тонкий многожильный, стекловолокно + стальная оплетка в виде стальной оплетки

H05SS-F

300/500V, без галогенов, тонкий многожильный, HAR

H05SS-F EWKF

300/500V, без галогенов, тонкий многожильный, Устойчивость к раздирам, надрывам и порезам, HAR

#### Кабели с изоляцией из FEP/PTFE для температур до +205°C / +260°C

THERM-205-FEP-EA

600V, до 205°C, Одножильные, луженые или посеребренные

THERM-260-PTFE-EA

600V, до 260°C, Одножильные, луженые или посеребренные

THERM-260-PTFE/GLP

600V, до 260°C, многожильный, в оплетке из стекловолокна и стальной проволоки, стальной оплетки

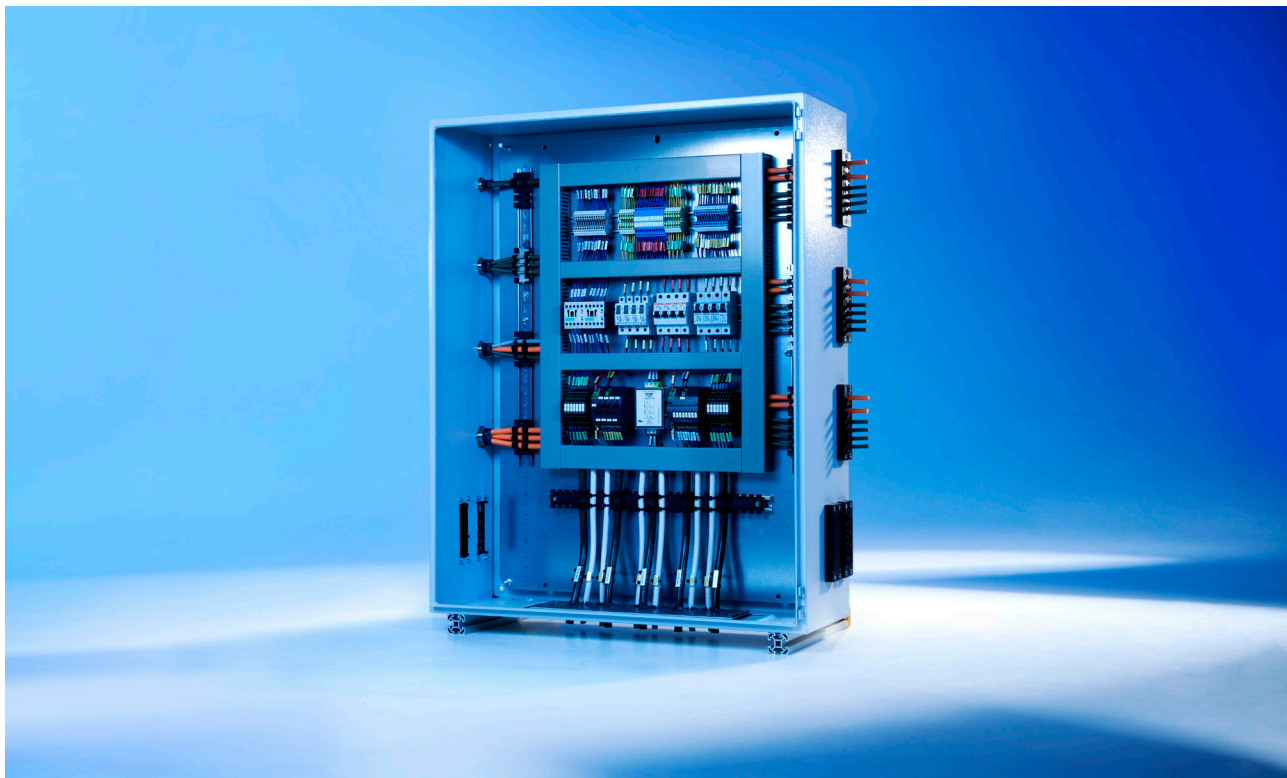


## Кабели и провода для стационарной прокладки

Кабели и провода для стационарной прокладки можно найти практически в каждом виде электрооборудования, например в зданиях и инфраструктуре, или во многих типах распределительных устройств или шкафов управления.

Ассортимент включает как одножильные кабели с одной изоляцией с различными свойствами и допусками, так и многожильные кабели. Поскольку этот тип кабеля и провода используется в стационарных установках, часто требуется специальное одобрение и классификация CPR, поэтому почти все наши конструкции имеют классификацию CPR.

Одним из ключевых моментов является широкий ассортимент различных одножильных кабелей, таких как гармонизированные **H05V-K / H07V-K** или их соответствующие безгалогенные версии **H05Z-K / H07Z-K**. А также типы кабелей, изготавливаемые по нескольким стандартам, такие как как **MULTINORM H07V2-K**, которые в дополнение к одобрению HAR также одобрены UL/CSA.



**Установочные кабели с ПВХ-изоляцией**

LIYVz, H05V-K, H07V-K 300/500V, 450/750V, Одножильные, HAR, CPR Eca

**Установочные кабели с ПВХ-изоляцией и сертификатом UL/CSA**

Multinorm H05V2-K, H07V2-K 300/500V, 450/750V, Одножильные, HAR,UL/CSA, CPR Eca  
Litze 300V, 600V, Одножильные, UL/CSA

**Безгалогенные установочные кабели**

LIHvz, H05Z-K, H07Z-K 300/500V, 450/750V, Одножильные, HAR,CPR Eca

**Монтажный кабель**

NYM 300/500V, VDE, CPR Eca

**Безгалогенный монтажный кабель**

NHXMH 300/500V, VDE, CPR Dca

**Высоковольтные кабели**

NYU 0,6/1kV, Устойчивые к ультрафиолетовому излучению, прокладка в земле, VDE, CPR Eca

NYCY 0,6/1kV, экранированный, Устойчивые к ультрафиолетовому излучению, прокладка в земле, VDE, CPR Eca

NYCWY 0,6/1kV, экранированный, Устойчивые к ультрафиолетовому излучению, прокладка в земле, VDE, CPR Eca

NAYY 0,6/1kV, Алюминиевая жила, Устойчивые к ультрафиолетовому излучению, прокладка в земле, VDE, CPR Eca



## Топливостойкие кабели

Специальные решения для обеспечения безопасности в области нефтепродуктов и технологий АЗС.

Основанные на специальных оболочках, наши кабели соответствуют повышенным требованиям, предъявляемым к пластикам при контакте с различными видами топлива.



**Кабели передачи данных, устойчивые к воздействию масла и бензина**

A-Y(ST)YÖ

240V, экранированный элемент, устойчивый к ультрафиолетовому излучению, прокладка в земле

**Кабели для зондов и датчиков предельных значений, устойчивые к воздействию масла и бензина**

KOAX-Kabel RG 59 синие

75 Ohm, экранированные, синие, прокладка в земле

LIYCYÖ, LI2YCYVÖ-OB

300V, 500V, экранированные, синие, прокладка в земле

LIY(ST)YÖ, LI2Y(ST)YÖ

500V, 900V, экранированные, синие, прокладка в земле

RE-2Y(ST)YÖ

300V, экранированные, синие, прокладка в земле

**Высоковольтные кабели, устойчивые к воздействию масла и бензина**

(N)YYÖ

0,6/1kV, экранированные, черные oder синие, Устойчивые к ультрафиолетовому излучению, прокладка в земле



## CONNECTivity

Connectivity объединяет в себе различные кабельные решения вместе с такими действиями, как резка, маркировка, печать или подготовка с помощью кабельных наконечников, концевых муфт или разъемов до готового к установке кабельного изделия вплоть для подключения по принципу plug-and-play.

Это может также включать дополнительную сборку с кабельными шлангами или даже спиральными кабелями, или готовыми к установке кабелями, например, для серводвигателей, в соответствии с требованиями известных компаний, таких как Bosch Rexroth, SEW Eurodrive, Siemens, Lenze Sick и многие других.

По всем вопросам, касающимся решений по подключению / подготовке кабелей / готовых к установке, обращайтесь к нашим специалистам





**Спиральные кабели****Соединительные и контрольные кабели**

KAWEFLEX® SPIKA H05VV-F	300/500V, ПВХ черные, HAR
KAWEFLEX® SPIKA H05BQ-F	300/500V, Полиуретан, оранжевые и черные, HAR
KAWEFLEX® SPIKA H07BQ-F	450/750V, Полиуретан, оранжевые и черные, HAR

**Кабели управления и силовые кабели**

REELTEC® PUR-HF SPIKA	0,6/1kV, PUR, черные
-----------------------	----------------------

**Электронные кабели**

KAWEFLEX® SPIKA Li2Y11Y	250V, PUR, черные
KAWEFLEX® SPIKA Li2YD11Y	250V, экранированные, PUR, черные

**Готовые кабельные сборки...**

- Сервоприводы в сборе в соответствии с системными стандартами
  - ... совместимые системы, такие как, например:
    - B&R , Baumüller, Berger Lahr, Control Techniques, ELAU, Fagor, FANUC, Heidenhain, Jetter, Lenze, LTi DRIVES, NUM, Omron, Rexroth, SEW, Siemens, Sick, Stöber, u.a.

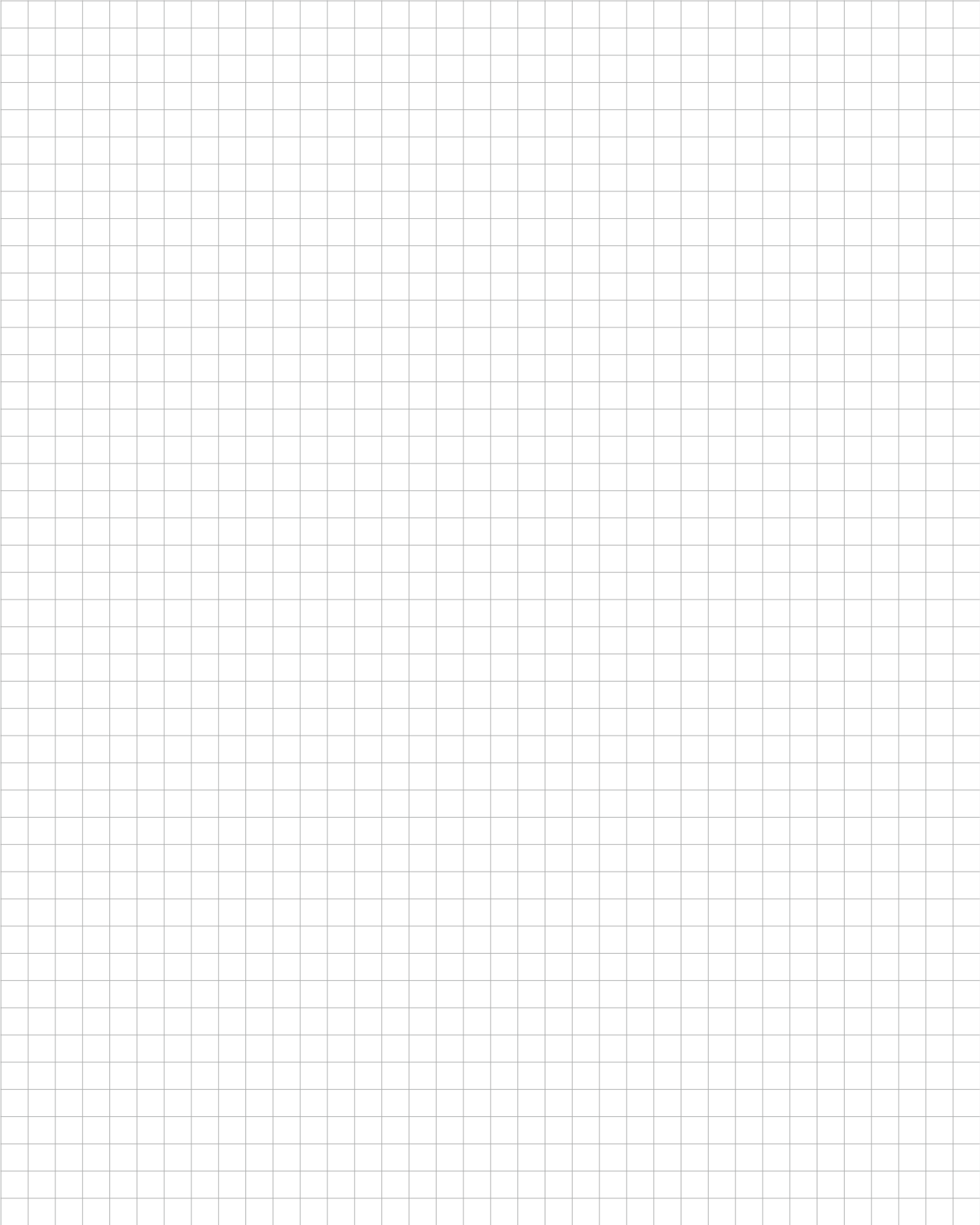
- Плетеный ленточный кабель
- Собранные кабели на барабанах
- волоконно-оптические сборки
- собранные системы буксируемых цепей
- собранные волоконно-оптические кабельные каретки
- сборки для лифтовой промышленности
- и т.д.

**... для**

- Двигатели и системы управления
- рабочие устройства/управления для станков, мобильных бетононасосов, роботов и оперативного оборудования
- Измерительные системы для обрабатывающей промышленности
- Устройства управления для больничных коек
- Электропитание и передача данных в хирургических столах
- Машиностроение и производство оборудования
- Строительные и горные машины
- Пассажирские и грузовые лифты
- Космическая и авиационная техника
- Краны и портовые сооружения
- и т.д.



# Примечания



© Copyright by TKD Kabel GmbH  
We reserve the right to perform modifications to our products, particularly technical improvements and continued development. All illustrations, numerical data, etc. are therefore without warranty.



TKD во всем мире

# Отрасли

Наши компании работают в широком спектре отраслей. Свяжитесь с нами чтобы обсудить наши индивидуальные решения для вашей конкретной отрасли

- Машиностроение
- Промышленная автоматизация
- Энергетика
- Морское и оффшорное оборудование
- Автомобильная промышленность
- Общественная инфраструктура
- Сельское хозяйство
- Лифты и эскалаторы
- Транспортная инфраструктура
- Краны и погрузочно-разгрузочное оборудование
- Железная дорога, трамваи и метро
- Телекоммуникации и дата-центры
- Продукты питания и напитки





**TKD**  
an INFINITE brand

About Infinite Electronics

Infinite Electronics has a global portfolio of leading in-stock connectivity solution brands. Infinite's brands help propel the world's innovators forward by working urgently to provide products, solutions and real-time support for their customers. Infinite's brands serve customers across a wide range of industries with a broad inventory selection, same-day shipping and 24/7 customer service. Learn more at [infiniteelectronics.com](http://infiniteelectronics.com).

**TKD Kabel GmbH**

**An der Kleinbahn 16**

**41334 Nettetal**

**Phone +49 (0) 2157 8979-0**

**E-Mail [info@tkd-kabel.de](mailto:info@tkd-kabel.de)**

**[www.tkd-kabel.de](http://www.tkd-kabel.de)**