



Produktübersicht

Kabel, Leitungen und CONNECTivity



Kabel, Spezialkabel, Connectivity und Zubehör.

Wir bieten unseren Kunden eine breite Produktpalette für die verschiedensten Anwendungen in nahezu allen Branchen. **Alles rund ums Kabel, alles aus einer Hand.**

Weltweit sind wir in mehr als 40 Ländern mit starken Partnern vertreten. Getreu unserem Motto **“Cables in Motion”** setzen wir uns täglich dafür ein, dass Ihre Anwendungen kontinuierlich in Bewegung und damit wirtschaftlich erfolgreich bleiben.

Sie finden in unserem Portfolio nicht das richtige Kabel? Dann sprechen Sie mit uns. Wir entwickeln und konstruieren für Sie individuell genau die Kabel, Leitungen oder Systeme, die exakt auf Ihre Anwendungen zugeschnitten sind.

TKD Produktübersicht

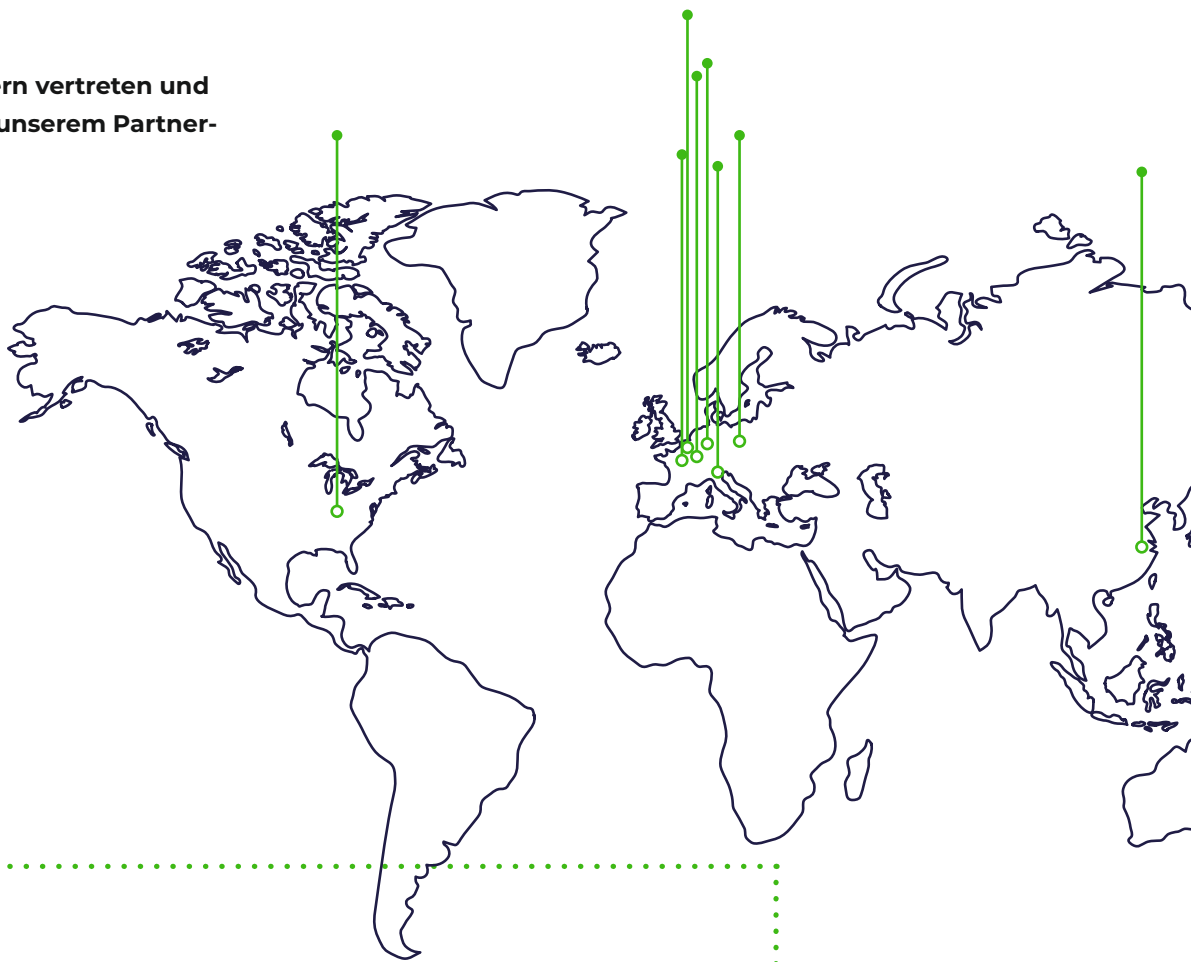
TKD ist der Vertriebspartner von Infinite Electronics, spezialisiert auf alle Arten von Kabeln. TKD verfügt über jahrzehntelange Erfahrung in Design und Anwendungstechnik, kombiniert mit einem starken Bewusstsein für Qualität und Umwelt. Dies gibt unseren Kunden die Sicherheit, innovative und qualitativ hochwertige Produkte zu erhalten, auch für die höchsten Anforderungen.



**Wir sind in 8 Ländern vertreten und weltweit aktiv mit unserem Partner-
netzwerk.**

Standorte in:

- Deutschland
- Niederlande
- Belgien
- Polen
- Italien
- Frankreich
- China
- USA



Global aktiv

Willkommen im Produktportfolio der TKD Kabel GmbH. Wir sind einer der weltweit führenden Anbieter von Kabeln, anschlussfertigen Kabelsystemen und Kabelzubehör.

Seit 2023 sind wir Teil von Infinite Electronics und seitdem ein fortschrittlicher und internationaler Akteur auf dem Markt für Spezialkabel und Verbindungslösungen.

Infinite Electronics ist aus dem Zusammenschluss mehrerer erfolgreicher Unternehmen der Kabel- und Konnektivitätsbranche hervorgegangen. Die Unternehmensgruppe produziert, vertreibt und konfektioniert Spezialkabel sowie Kabelbäume und Zubehör.



Distribution

Wissensunternehmen mit Mehrwert bei Kabel und Zubehör für den Großhandel und OEM-Kunden mit eigenen Niederlassungen in den Niederlanden, Belgien, Deutschland, Italien, Polen, Frankreich, China und den USA.



Konfektion

Kundenspezifische Zusammenstellung von Konnektivitäts Lösungen für OEM-Kunden mit eigenen Standorten in den Niederlanden, Polen und Deutschland.



Produktion












Herstellung einer breiten Palette von Spezialkabeln.



Weltweit arbeiten unsere Team-Mitglieder mit Hochdruck an der Bereitsstellung von Verbindungslösungen und Unterstützung, damit unsere Kunden das, was sie brauchen, genau dann bekommen, wenn sie es brauchen.

Portfolioübersicht

Inhalt auf einem Blick

	Kategorie	Seite
	Flexible Maschinensteuerleitungen	6
	Elektronikleitungen (NF), Rechner- und Fernmeldekabel & Leitungen für eigensichere Stromkreise	8
	BUS-, LAN-, LWL-, Koax- und Videokabel	10
	Steuer- und Datenleitungen - hochflexibel für Schlepp- & Robotik Anwendungen	12
	Servomotor-, Mess- & Systemleitungen - flexibel & hochflexibel - für Schlepp- & Robotik Anwendungen	14
	Kran-, Fördermittel und Aufzugsleitungen	16
	Gummischlauchleitungen	20
	Leitungen für extreme Temperaturen	22
	Kabel & Leitungen für feste Verlegung	24
	Kraftstoffbeständige Leitungen	26
	CONNECTivity	28

Flexible Steuerleitungen

Flexible Steuerleitungen sind in den verschiedensten Branchen und Anwendungen weit verbreitet. Sie verbinden elektrische Ausrüstungen wie Motoren, Steuergeräte und Schaltschränke oder verteilen einfach die Niederspannungsenergie in Ihren industriellen Anwendungen.

Wir bieten flexible Steuerleitungen für verschiedene Spannungsbereiche von 300/500V bis zu 1kV an, um den unterschiedlichen Anforderungen innerhalb der jeweiligen Anwendung gerecht zu werden.

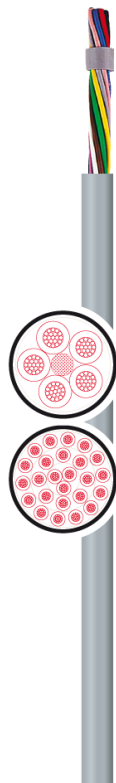
Eine breite Palette an verschiedenen Kombinationen von Isolier- und Mantelmischungen, geeignet für alle Anforderungen und Vorschriften, z.B. PVC, halogenfreie Mischungen oder extrem robuste PUR (Polyurethan) oder TPE Leitungen sind verfügbar.

Abhängig von der jeweiligen Anwendung haben wir Leitungen in ungeschirmter oder geschirmter Ausführung, um EMV (Elektromagnetische Verträglichkeit) Anforderungen zu erfüllen, sowie nach verschiedenen nationalen Normen wie VDE und multinationalen Normen wie HAR und UL/CSA.

Als Highlight bieten wir eine große Auswahl an Leitungen, die die CPR-Anforderungen in verschiedenen Klassen erfüllen. Hier sind insbesondere unsere **FLAME-JZ/OZ-H FRNC** Familien zu nennen, die Dca und Cca klassifiziert sind sowie die geschirmten Versionen **FLAME-JZ/OZ-CH FRNC**, die sogar die B2ca-Anforderung erfüllen.

Darüber hinaus sind wir auch in der Lage, extrem widerstandsfähige Leitungen wie **KAWEFLEX® CONTROL ROBUST TPE** anzubieten, die z.B. im Lebensmittel- oder Gesundheitsbereich eingesetzt werden.





PVC-Maschinensteuerleitungen

ÖPVC-JB/OB	300/500V, 450/750V, 0,6/1kV, ungeschirmt, CPR Eca
ÖPVC-JB/OB-ICY	300/500V, 0,6/1kV, geschirmt, transparent, CPR Eca
ÖPVC-JZ/OZ	300/500V, ungeschirmt, CPR Eca
ÖPVC-JZ/OZ-Yö 1.000 V	450/750V (IEC), 1.000V(UL), ungeschirmt UL/CSA
ÖPVC-JZ/OZ ARCTIC + UV BK	300/500V, ungeschirmt, UV-beständig, kältebeständig -60 °C
ÖPVC-JZ/OZ-ICY	300/500V, geschirmt, transparent, CPR Eca
ÖPVC-JZ/OZ-CY (LIYCY-JZ/OZ)	300/500V, geschirmt, CPR Eca
ÖPVC-JZ/OZ-CYö 1.000 V	450/750V (IEC), 1000V (UL), geschirmt UL/CSA
ÖPVC-JB/OB-YSY	0,6/1kV, stahldrahtgeflecht, CPR Eca
ÖPVC-JZ/OZ 0,6/1kV BK	0,6/1kV, ungeschirmt, UV-beständig, CPR Eca
ÖPVC-JZ/OZ-ICY 0,6/1kV BK	0,6/1kV, geschirmt, UV-beständig, CPR Eca

Approbierte PVC-Maschinensteuerleitungen

H05VV5-F	300/500V, ungeschirmt, HAR, CPR Eca
H05VVC4V5-K	300/500V, geschirmt, HAR, CPR Eca
MULTINORM H05VV5-F	300/500V (IEC), 600V (UL), ungeschirmt, HAR, UL/CSA, CPR Eca
2-NORM (H)05VV5-F	
MULTINORM-CY H05VVC4V5-K,	300/500V (IEC), 600V (UL), ungeschirmt, HAR, UL/CSA, CPR Eca
2-NORM-CY (H)05VVC4V5-K	
2-NORM +UV 1.000V GY BK	300/500V (IEC), 1.000V (UL), ungeschirmt, UL/CSA, CPR Eca
2-NORM-CY +UV 1.000V GY BK	300/500V (IEC), 1.000V (UL), geschirmt, UL/CSA, CPR Eca
2-NORM TRAY TC-ER MTW GY	0,6/1kV [IEC], 600V (UL:TC-ER & MTW), 1.000V (UL: WTTC & AWM), ungeschirmt, grau, UL/CSA, CPR Eca
2-NORM TRAY-CY TC-ER MTW GY	0,6/1kV [IEC], 600V (UL:TC-ER & MTW), 1.000V (UL: WTTC & AWM), geschirmt, grau, UL/CSA, CPR Eca
2-NORM TRAY+UV DB TC-ER MTW BK	0,6/1kV [IEC], 600V (UL:TC-ER & MTW), 1.000V (UL: WTTC & AWM), ungeschirmt, schwarz, UV-beständig, direkte Erdverlegung, UL/CSA, CPR Eca
2-NORM TRAY-CY+UV DB TC-ER MTW BK	0,6/1kV [IEC], 600V (UL:TC-ER & MTW), 1.000V (UL: WTTC & AWM), geschirmt, schwarz, UV-beständig, direkte Erdverlegung, UL/CSA, CPR Eca

Halogenfreie Maschinensteuerleitungen

FLAME-JZ/OZ-H FRNC - Dca	300/500V, ungeschirmt, CPR Dca
FLAME-JZ/OZ-H FRNC - Cca	300/500V, ungeschirmt, CPR Cca
FLAME-JZ/OZ-CH FRNC - Dca	300/500V, geschirmt, CPR Dca
FLAME-JZ/OZ-CH FRNC - Cca oder B2ca	300/500V, geschirmt, CPR Cca oder B2ca

PUR-Steuerleitungen, Handgeräteleitungen

PUR GRAU & PUR GELB	300/500V, ungeschirmt, (N)YMH11YÖ
H05BQ-F, H07BQ-F	300/500V, 450/750V, ungeschirmt, orange, CPR Eca
KAWEFLEX® CONTROL YPUR	300/500V, ungeschirmt
KAWEFLEX® CONTROL C-PUR GY	300/500V, geschirmt, (N)YMHCI1YÖ
KAWEFLEX® CONTROL ROBUST TPE	300/500V, ungeschirmt, schwarz, kälteflexibel
KAWEFLEX® CONTROL ROBUST C-TPE	300/500V, geschirmt, schwarz, kälteflexibel
ROCKERFLEX® Hardcore 3	0,6/1kV, ungeschirmt, gelb, für extreme Bedingungen

Spezialeinzeldern

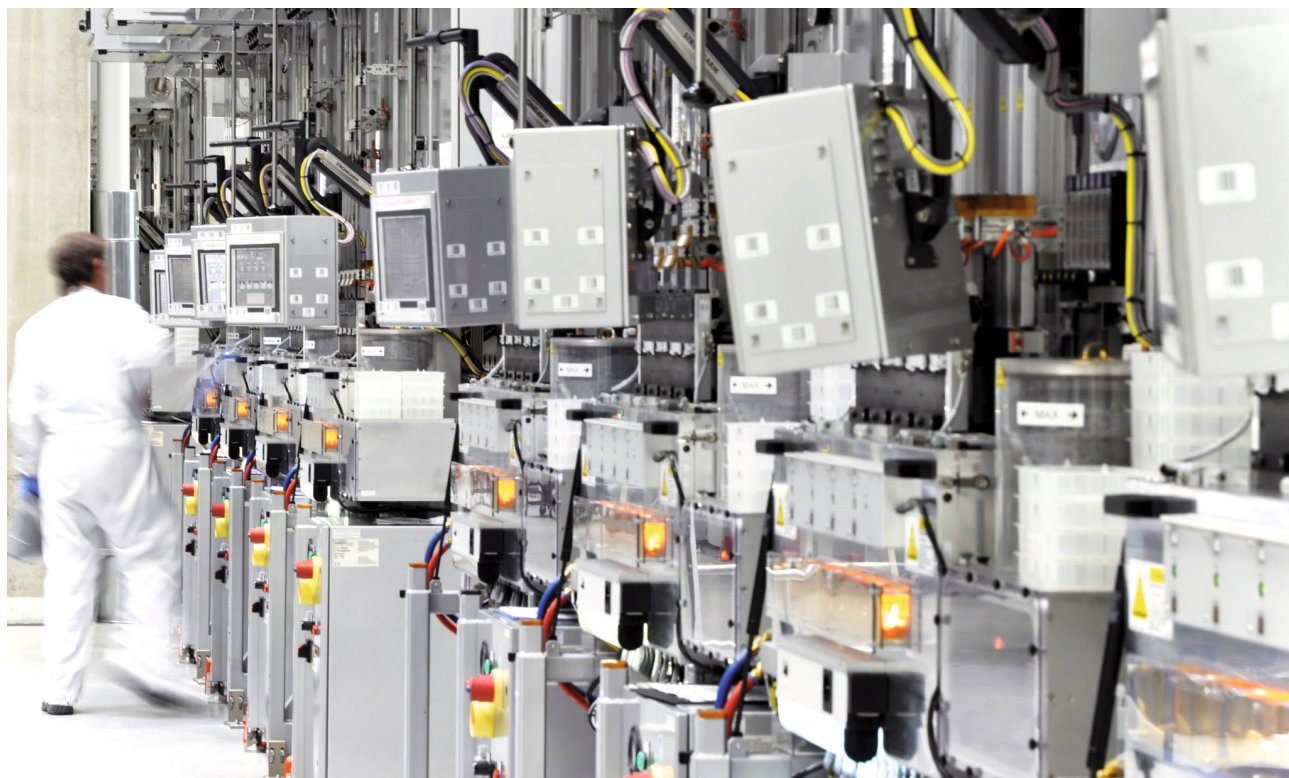
HIGHFLEX LIFY	500V, 750V, 1000V, hochflexibel
ESUY Kupfer-Erdungsseil	2kV Erdungsleitung, geschirmt, transparent

Elektronikleitungen (NF), Rechner- und Fernmeldekabel & Leitungen für eigensichere Stromkreise

Elektronik- (LF), Instrumentations- und Telekommunikationskabel dienen der Übertragung von analogen und digitalen Daten und Signale in allen Arten von prozessgesteuerten Anlagen sowie für Telekommunikationsanwendungen, wie z.B. Brandmeldeanlagen.

Je nach Anwendung beginnt das Sortiment mit Leitungen für die elektronische Datenübertragung in flexibler und fester Installation, mit PVC Isolierung und PVC Mantel sowie halogenfreien Optionen. Sie sind in ungeschirmter oder geschirmter Ausführung erhältlich, um die Anforderungen an die elektromagnetische Verträglichkeit (EMV) zu erfüllen und entsprechen den CPR-Anforderungen.

Darüber hinaus finden Sie Instrumentationskabel nach EN 50288-7, geeignet für alle Arten von Anwendungen in prozessgesteuerten Fabriken, z.B. in chemischen Anlagen, mit verschiedenen Aufbaumerkmalen, unter anderem zur Verbesserung der mechanischen Beständigkeit wie z.B. Stahldrahtbewehrung, sowie Kabel für den Einsatz in eigensicheren Bereichen.



Elektronikleitungen (NF), Rechner- und Fernmeldekabel & Leitungen für eigensichere Stromkreise



Elektronikleitungen

ELITRONIC® LIYY	DIN47100, 250V, ungeschirmt, CPR Eca
ELITRONIC®-CY LIYCY	DIN47100, 250V, geschirmt, CPR Eca
PAARTRONIC®-CY LIYCY (TP)	DIN47100, 250V, paarweise verseilt, geschirmt, CPR Eca
PAARTRONIC®-CY-CY LIYCY-CY (TP)	DIN47100, 250V, paarweise verseilt, doppelt geschirmt, CPR Eca

Halogenfreie Elektronikleitungen

ELITRONIC®-CH LIHCH	DIN47100, 250V, geschirmt, CPR Eca
PAARTRONIC®-CH LIHCH (TP)	DIN47100, 250V, paarweise verseilt, geschirmt, CPR Eca

Elektronik- und Steuerleitungen für eigensichere Stromkreise

ELITRONIC®-OZ-CY LIYCY-OZ EB	300/500V, geschirmt, blau
PAARTRONIC®-CY LIYCY (TP) EB	DIN47100, 250V, geschirmt, paarweise verseilt, blau

Approbierte Elektronik- und Datenleitungen

ELITRONIC®-CY LIYCY UL/CSA	DIN47100 oder IEC, 300V, geschirmt, UL/CSA
PAARTRONIC®-CY LIYCY (TP)	DIN47100 oder IEC, 300V, geschirmt, paarweise verseilt, UL/CSA
DATATRONIC®-CY UL/CSA	DIN47100, 250V, 300V, geschirmt, paarweise verseilt, UL/CSA, AWG

Kapazitätsarme Datenleitungen

DATEX-CY LI2YCY (TP)	DIN47100, 250V, geschirmt, paarweise verseilt
DATEX-CYv + UV LI2YCYv (TP)	DIN47100, 250V, geschirmt, paarweise verseilt, UV-beständig, direkte Erdverlegung
DATEX-PIMF-CY LI2YCY-PIMF	DIN47100, 250V, geschirmt, Paare in Metallfolie

Schalt- und Installationskabel

JE-Y(ST)Y Bd & JE-Y(ST)Y Bd EB	VDE0815, 225V, geschirmt, EB: eigensicher blau, CPR Eca
JE-LIYCY Bd & JE-LIYCY Bd EB	VDE0815, 225V, geschirmt, EB: eigensicher blau, CPR Eca
RD-Y(ST)Y Bd & RD-Y(ST)Yv Bd	VDE0815, 225V, geschirmt, EB: eigensicher blau, CPR Eca
RD-Y(ST)Y Bd EB & RD-Y(ST)Yv Bd EB	

Rechnerkabel

INDUCOM® RE-2X(St)Yv-fl	300V, geschirmt, EN50288-7, CPR Eca
INDUCOM® RE-2X(St)Yv-fl PiMF	300V, geschirmt, Paare in Metallfolie, EN50288-7, CPR Eca
INDUCOM® RE-2X(St)YSWBV-fl	300V, geschirmt, Stahldrahtgeflecht, EN50288-7, CPR Eca
INDUCOM® RE-2X(St)YSWBV-fl PiMF	300V, geschirmt, Paare in Metallfolie, Stahldrahtgeflecht, EN50288-7, CPR Eca
INDUCOM® RE-2X(St)YSWAY-fl	300V, geschirmt, Stahldrahtumlegung, EN50288-7, CPR Eca
INDUCOM® RE-2X(St)YSWAY-fl PiMF	300V, geschirmt, Paare in Metallfolie, Stahldrahtumlegung, EN50288-7, CPR Eca

Fernmeldekabel

J-Y(ST)Y Lg	VDE0815, 300V, geschirmt, CPR Eca
J-H(ST)H Bd	VDE0815, 300V, geschirmt, halogenfrei, verschiedene CPR Versionen erhältlich
A-2Y(L)2Y St III Bd , A-2YF(L)2Y St III Bd	VDE0816, 300V, geschirmt, UV-beständig

BUS-, LAN-, Koaxial- und Videokabel

BUS-, LAN-, Koaxial- und Videokabel werden für die Übertragung der gesamten BUS und LAN Kommunikation, wie z.B. PROFIBUS, CAN BUS oder andere relevante Protokolle, sowie Koaxial- und Videokabel für die Übertragung von Hochfrequenzdaten, verwendet.

Sie werden sowohl in festen Installationen für die Netzwerkinfrastruktur sowie als flexible Leitungen für den Anschluss verschiedener Geräte innerhalb von Gebäuden oder innerhalb verschiedener industrieller Anwendungen, z.B. in Schleppketten, Schleppkettenanlagen oder Aufzügen eingesetzt und entsprechen den verschiedenen Standardübertragungsraten Cat.5 bis Cat.7A.

Je nach Anwendung und Umgebungsbedingungen entsprechen die Leitungen verschiedenen Normen wie z.B. UL/CSA Zulassungen und sind teilweise nach den CPR-Vorschriften klassifiziert.

Ein besonderer Fokus liegt auf dem **Industrial Ethernet** Portfolio, mit Kabel und Leitungen, die den **PROFINET** und **SPE** Organisationsanforderungen entsprechen, sowie Kabel und Leitungen, die für andere Industrial-Ethernet Anwendungen geeignet sind, unterteilt nach den verschiedenen Installationskategorien, d.h. **Typ A** für feste Installationen, **Typ B** für flexiblen Einsatz sowie **Typ C** und R für hochdynamischen Einsatz.

TKD ist Mitglied des **SPE** (Single Pair Ethernet) Industrial Partner Network.

BUS | FELDBUS-Technologie - für Industrie-, Prozess- & Gebäudeautomation

PROFIBUS DP / FMS / FIP 150 Ω

PROFIBUS DP / FMS / FIP

für feste Verlegung und bedingt flexible Anwendungen, UL/CSA, Ausführungen gem. CPR Eca und Dca erhältlich

PROFIBUS DP / FMS / FIP - HF

für hochflexible Anwendungen (Schleppketten, Robotic & Leitungswagen) UL/CSA

PROFIBUS PA 100 Ω

PROFIBUS PA

für feste Verlegung und bedingt flexible Anwendungen, UL/CSA

MULTIBUS & INTERBUS 100 - 120 Ω

MULTIBUS & INTERBUS

für feste Verlegung & bedingt flexible Anwendungen, UL/CSA

MULTIBUS & INTERBUS - HF

für hochflexible Anwendungen (Schleppkette) UL/CSA

CAN BUS - ControllerAreaNetwork 120 Ω

CAN BUS

für feste Verlegung & bedingt flexible Anwendungen, UL/CSA

CAN BUS - HF

für hochflexible Anwendungen (Schleppkette) UL/CSA

DeviceNet 120 Ω

DeviceNet

für feste Verlegung & bedingt flexible Anwendungen, UL/CSA

DeviceNet - HF

für hochflexible Anwendungen (Schleppkette) UL/CSA

Foundation Fieldbus 100 Ω

Foundation Fieldbus

für feste Verlegung & bedingt flexible Anwendungen, UL/CSA

**ASi-BUS Aktor Sensor Interface**

ASi-BUS
ASi-BUS - HF

für feste Verlegung & bedingt flexible Anwendungen, UL/CSA
für hochflexible Anwendungen (Schleppkette) UL/CSA

SafetyBUS 100 - 120 Ω

SafetyBUS
SafetyBUS - HF

für feste Verlegung & bedingt flexible Anwendungen, UL/CSA
für hochflexible Anwendungen (Schleppkette) UL/CSA

EIB/KNX BUS 75 Ω - Gebäudeautomation

EIB/KNX BUS

für feste Verlegung, PVC oder halogenfrei, CPR Eca

LAN | ETHERNET-Technologie - für strukturierte Industrie- & Gebäudeverkabelung**Strukturierte Industrieverkabelung**

PROFINET Cat.5e

für feste Verlegung, bedingt flexibel & flexibel einsetzbar, UL/CSA,
verschiedene CPR Versionen erhältlich

PROFINET Cat.5e - HF

für hochflexible Anwendungen (Schleppkette, Robotic &
Leitungswagen) UL/CSA, CPR Eca Version erhältlich

INDUSTRIAL ETHERNET Cat.5e - Cat.7A

für feste Verlegung, bedingt flexibel & flexibel einsetzbar, UL/CSA,
CPR Eca Version erhältlich

INDUSTRIAL ETHERNET Cat.5e - Cat.7A - HF

für hochflexible Anwendungen (Schleppketten, Robotic,
Trommeln & Leitungswagen) UL/CSA

INDUSTRIAL ETHERNET Cat.5e - Cat.7A - Spezial

für feste Verlegung, Spezial Anwendungen, feuerbeständig

SPE - Single Pair Ethernet

für feste Verlegung, bedingt flexibel & flexibel einsetzbar, UL/CSA

SPE - Single Pair Ethernet - HF

für hochflexible Anwendungen (Schleppkette, Robotic) UL/CSA

INDUSTRIAL EtherCAT

für feste Verlegung, bedingt flexibel & hochflexibel einsetzbar, UL/CSA

Strukturierte Gebäudeverkabelung**für feste Verlegung & Patchanwendung**

LAN Cat.5e - 200 MHz

PVC oder halogenfrei, verschiedene CPR Versionen erhältlich

LAN Cat.6 - 250 MHz

PVC oder halogenfrei, verschiedene CPR Versionen erhältlich

LAN Cat.6A - 500 MHz

PVC oder halogenfrei, verschiedene CPR Versionen erhältlich

LAN Cat.7 - 600 MHz

PVC oder halogenfrei, verschiedene CPR Versionen erhältlich

LAN Cat.7A - 1000 MHz

PVC oder halogenfrei, verschiedene CPR Versionen erhältlich

LAN Cat.7e - 1200 MHz ..1500 MHz

PVC oder halogenfrei, verschiedene CPR Versionen erhältlich

LWL BUS-Technologie - optische Datenübertragung für Industrie- & Gebäudeautomation

POF - SIMPLEX, DUPLEX & BUS

für feste Verlegung , bedingt flexibel & flexibel einsetzbar, UL/CSA

Koaxialkabel**für feste Verlegung & bedingt flexibel einsetzbar**

RG 50 Ω

50 Ohm, UL MIL C 17, CPR Eca Version erhältlich

RG 75 Ω

75 Ohm, UL MIL C 17, CPR Eca Version erhältlich

RG PTFE/FEP

50/75/95 Ω 50, 75, 95 Ohm, FEP, UL MIL C 17

Steuer- und Datenleitungen - hochflexibel - Einsatz in Schleppketten & Roboteranwendungen

Steuer- und Datenleitungen - hochflexibel - sind die ergänzenden Versionen unserer Standard Steuer- und Elektronikleitungen, jedoch für extrem raue Anwendungen, wie in Schleppketten- oder Roboteranwendungen, bei denen eine besondere mechanische Belastbarkeit erforderlich ist.

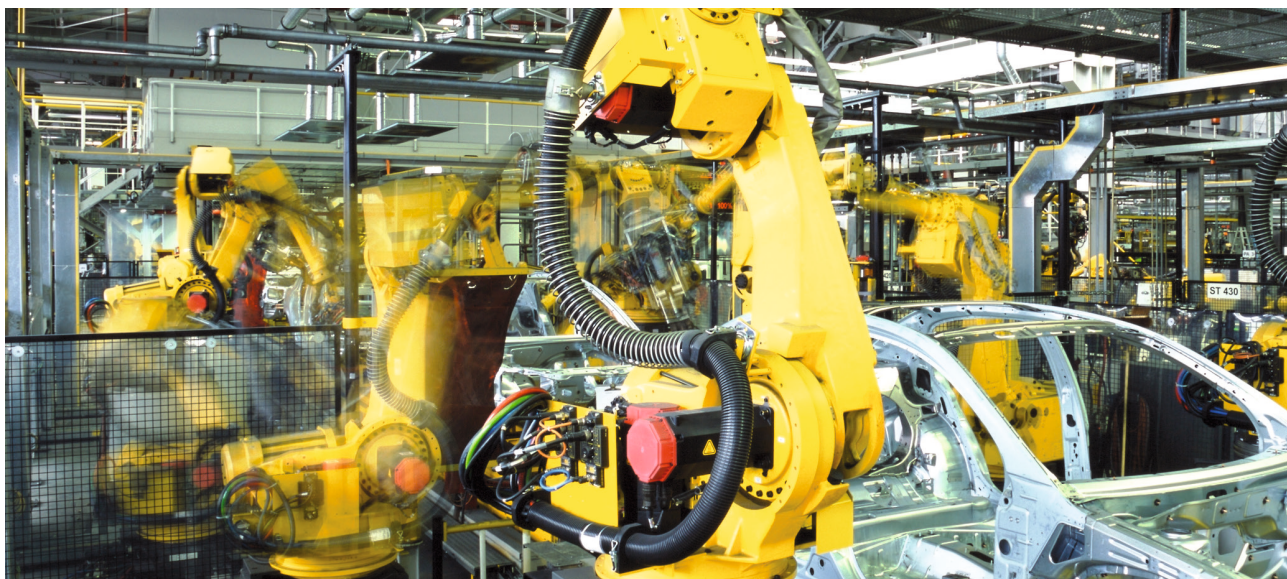
Ähnlich wie das Standardportfolio sind sie in verschiedenen Spannungsklassen und je nach Anwendung, in unterschiedlichen Ausführungen, in Bezug auf Materialauswahl, sowie nationale und internationale Normen erhältlich.

Die spezifischen Ausführungen ermöglichen es, den besonderen Anforderungen in Schleppketten-Systemen sowie in Roboteranwendungen, bei denen eine große Anzahl von Bewegungszyklen auftreten, gerecht zu werden. Sie sind zusätzlich in Ausführungen erhältlich, bei denen eine besonders hohe Anzahl von Biegezyklen oder anwendungsbedingt, eine sehr hohe Beschleunigung erforderlich ist.

Die KAWEFLEX® 6er Serie ermöglicht durch ihre spezielle Konstruktion bis zu 10 Mio. Biegezyklen und ist in halogenfreier und UV-beständiger Ausführung mit UL/CSA-Zulassung erhältlich.

Die KAWEFLEX® ALLROUND Serie ermöglicht durch ihre spezielle Konstruktion Verfahrwege bis zu 400m und ist ebenfalls in halogenfreier und UV-beständiger Ausführung mit UL/CSA-Zulassung erhältlich.

Selbstverständlich sind alle Versionen in geschirmter und ungeschirmter Ausführung erhältlich, um den Anforderungen der EMV (Elektromagnetische Verträglichkeit) gerecht zu werden. Dank des spezifischen Designs, das im eigenen Haus entwickelt wurde, ist die Zuverlässigkeit der geschirmten Versionen auch bei hohen mechanischen Anforderungen hervorragend.



Steuer- und Datenleitungen - hochflexibel - Einsatz in Schleppketten & Roboteranwendungen



KAWEFLEX® Steuerschleppleitungen

für leichte bis mittlere Anforderungen

KAWEFLEX® 6100 ECO SK-PVC
KAWEFLEX® 6200 ECO SK-C-PVC

300/500V, ungeschirmt, UL/CSA
300/500V, geschirmt, UL/CSA

für normale Anforderungen

KAWEFLEX® 6110 SK-PVC
KAWEFLEX® 6210 SK-C-PVC
KAWEFLEX® 6110 TRAY SK-PVC BK
KAWEFLEX® 6210 TRAY SK-C-PVC BK

300/500V, ungeschirmt, UL/CSA
300/500V, geschirmt, UL/CSA
300/500V, ungeschirmt, UV-beständig, UL/CSA
300/500V, geschirmt, UV-beständig, UL/CSA

für erhöhte Anforderungen

KAWEFLEX® 6120 SK-PUR
KAWEFLEX® Allround 7110 SK-PVC BK
KAWEFLEX® Allround 7210 SK-C-PVC BK

300/500V, ungeschirmt, UV-beständig, UL/CSA
300/500V, ungeschirmt, UV-beständig, UL/CSA
300/500V, geschirmt, UV-beständig, UL/CSA

für hohe Anforderungen

KAWEFLEX® 6130 SK-PUR
KAWEFLEX® 6230 SK-C-PUR
KAWEFLEX® Allround 7130 SK-PUR BK
KAWEFLEX® Allround 7230 SK-C-PUR BK
KAWEFLEX® Allround 7230 SK-C-PUR BK

0,6/1kV, ungeschirmt, halogenfrei, UV-beständig, UL/CSA
0,6/1kV, geschirmt, halogenfrei UV-beständig, UL/CSA
0,6/1kV, ungeschirmt, halogenfrei, UV-beständig, UL/CSA
0,6/1kV, geschirmt, halogenfrei, UV-beständig, UL/CSA
0,6/1kV, geschirmt, halogenfrei, UV-beständig, UL/CSA

für höchste Anforderungen

KAWEFLEX® Allround 7140 SK-TPE BK
KAWEFLEX® Allround 7240 SK-C-TPE BK

0,6/1kV, ungeschirmt, UV-beständig, UL/CSA
0,6/1kV, geschirmt, UV-beständig, UL/CSA

KAWEFLEX® Elektronikschleppleitungen

für normale Anforderungen

KAWEFLEX® 6310 SK-PVC
KAWEFLEX® 6410 SK-C-PVC
KAWEFLEX® 6510 SK-TP-C-PVC

DIN47100, 300V, ungeschirmt, UL/CSA
DIN47100, 300V, geschirmt, UL/CSA
DIN47100, 300V, paarweise verseilt, geschirmt, UL/CSA

für erhöhte Anforderungen

KAWEFLEX® Allround 7710 SK-TP-C-PVC BK

300V, geschirmt, UL/CSA

für hohe Anforderungen

KAWEFLEX® 6330 SK-PUR
KAWEFLEX® 6430 SK-C-PUR
KAWEFLEX® 6530 SK-TP-C-PUR

KAWEFLEX® Allround 7720 SK-TP-C-PUR BK

DIN47100, 300V, ungeschirmt, halogenfrei, UV-beständig, UL/CSA
DIN47100, 300V, geschirmt, halogenfrei, UV-beständig, UL/CSA
DIN47100, 300V, paarweise verseilt, geschirmt, halogenfrei, UV-beständig, UL/CSA
300V, geschirmt, halogenfrei, UV-beständig, UL/CSA

für höchste Anforderungen

KAWEFLEX® Allround 7730 SK-TP-C-TPE BK

300V, geschirmt, UV-beständig, UL/CSA

KAWEFLEX® KINEMATICS® 3D Steuer- & Elektronik Roboterleitung für Torsionsbelastung

für Biege- und Torsionsanwendungen

KAWEFLEX® KINEMATICS® 3D Control & Power
KAWEFLEX® KINEMATICS® 3D Data

0,6/1kV, ungeschirmt, halogenfrei, UV-beständig, UL/CSA
DIN47100, 300V, ungeschirmt, halogenfrei, UV-beständig, UL/CSA

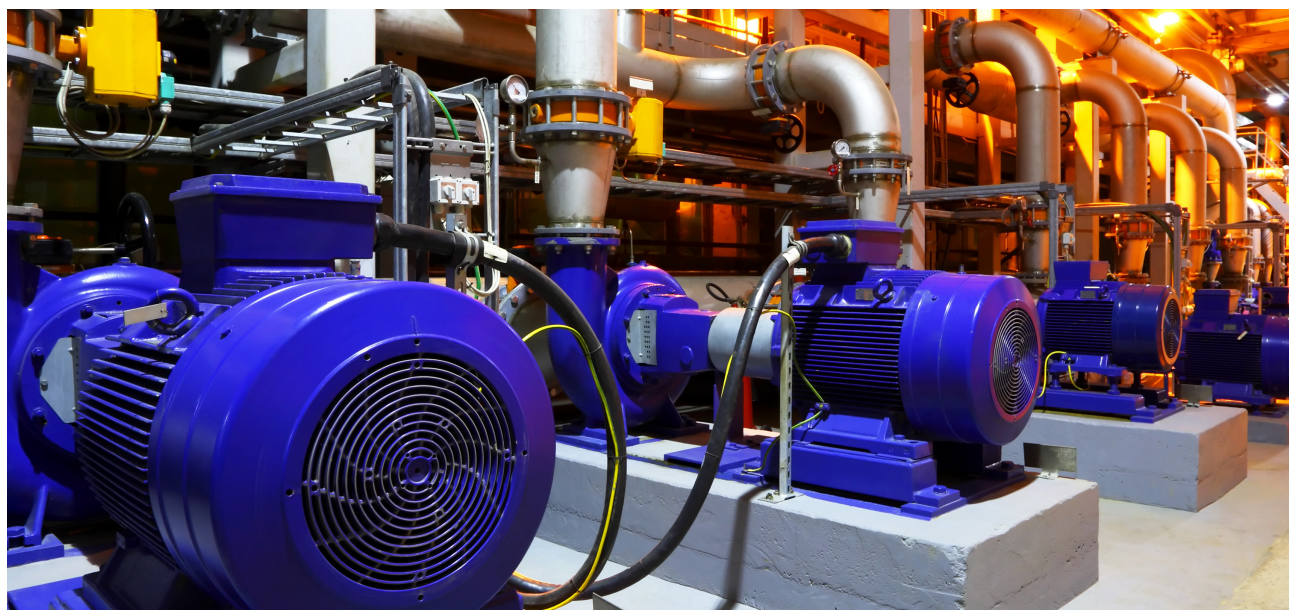
Servomotor-, Mess- & Systemleitungen - flexibel & hochflexibel – für Schlepp- & Robotik Anwendungen

Dieses Kapitel umfasst Servomotor-, Mess- & Systemleitungen für die elektrische Antriebstechnik, in Varianten für feste Installation, sowie hochflexible Leitungen für den Einsatz in permanent (hoch-) dynamischen Anwendungen, wie Schleppketten oder Robotik.

Die KAWEFLEX® Servo 2X... EMV doppelt geschirmte Ausführungen für feste Verlegung und gelegentliche Bewegung als Leistungs-, Steuer- und Anschlussleitung für Antriebssysteme mit Frequenzumrichtertechnik - Die XLPE-Aderisolation bietet die gleiche Zuverlässigkeit wie die Standard PE Ausführung, kann aber dank der Wahl des Isolationssystems bei einer höheren Adertemperatur betrieben werden (2X: 90°C max. Leitertemperatur vs. 2Y: 70°C für Standard-PE-Ausführungen).

Ab einem Querschnitt von 10 mm² sind sie in einer optimierten Ausführung erhältlich, bei der der Schutzleiter in den Zwischenräumen des Leitersystems untergebracht ist, was zu einem wesentlich geringeren Durchmesser und einem geringeren Gewicht führt. Ergänzt wird dies durch die KAWEFLEX® 5er Serie für den hochflexiblen Einsatz in Schleppketten als Servoantrieb-, Feedback-, Encoder-, Resolver-, Spedo-Sensor-, Signal- & Systemleitungen für den EMV-gerechten Anschluss. Diese Leitungen sind nach Siemens (MC 500, MC800PLUS), Bosch Rexroth, SEW Eurodrive, Lenze Standard und anderen, auch kompatiblen Systemen erhältlich.

Unsere KINEMATICS® 3D Serie hält zusätzlich einer großen Anzahl von Zyklen im Torsionsbetrieb in Roboteranwendungen stand.



Servomotor-, Mess- & Systemleitungen - flexibel & hochflexibel – für Schlepp- & Robotik Anwendungen



Leitungen für Servomotoren 0,6/1kV

KAWEFLEX® SERVO 2YSL(St)CY... & 2YSL(St)CYK
KAWEFLEX® SERVO 2XSL(St)CY... & 2XSL(St)CYK

0,6/1kV, EMV-optimiert, doppelt geschirmt, K: UV-beständig
0,6/1kV, EMV-optimiert, doppelt geschirmt, K: kälteflexibel
UV-beständig

KAWEFLEX® SERVO 9YSL(St)CY... VFD

0,6/1kV, EMV-optimiert, doppelt geschirmt, SW:
UV-beständig, direkte Erdverlegung, UL/CSA, CPR Eca

KAWEFLEX® SERVO 2XSL(St)CYK... VFD TRAY

0,6/1kV, EMV-optimiert, doppelt geschirmt, K: kälteflexibel,
UV-beständig, direkte Erdverlegung, UL/CSA, CPR Eca

KAWEFLEX® SERVO 2XSL(St)CHK... FRNC

0,6/1kV, EMV-optimiert, doppelt geschirmt, halogenfrei,
K: kälteflexibel, UV-beständig, CPR Cca

KAWEFLEX® 5er Serie - Leitungen für Servomotoren 0,6/1kV

für flexible Anwendungen

KAWEFLEX® 5268 C-PVC SERVO
KAWEFLEX® 52DSL C-PVC

0,6/1kV, geschirmt, UL/CSA, n..MC500
0,6/1kV, geschirmt, DSL Hybrid, UL/CSA

für Schleppanwendungen

KAWEFLEX® 5178 SC SK-PVC
KAWEFLEX® 5278 SC SK-C-PVC
KAWEFLEX® 5278 SK-C-PVC SERVO
KAWEFLEX® 5288 SK-C-PUR SERVO
KAWEFLEX® 52DSL SK-C-PUR

0,6/1kV, Einzelader, ungeschirmt, UL/CSA
0,6/1kV, Einzelader, geschirmt, UL/CSA
0,6/1kV, geschirmt, UL/CSA, n..MC500 PLUS
0,6/1kV, geschirmt, UV-beständig, UL/CSA, n..MC800 PLUS
0,6/1kV, geschirmt, DSL Hybrid, UV-beständig, UL/CSA

KAWEFLEX® 5er Serie - Mess- & Systemleitungen (Feedback, Encoder, Resolver, Tachogeber, Signal)

für flexible Anwendungen

KAWEFLEX® 5468 C-PVC

300V, geschirmt, UL/CSA, n..MC500

für Schleppanwendungen

KAWEFLEX® 5488 SK-C-PUR

300V, geschirmt, halogenfrei, UV-best., UL/CSA, n..MC800 PLUS

KAWEFLEX® ServoDriveQ UL/CSA - Leitungen für DriveCliqu Anwendungen

für feste Verlegung & flexible Anwendungen

KAWEFLEX® ServoDriveQ C-PVC
KAWEFLEX® ServoDriveQ FLEX-C-PVC

300V, geschirmt, UL/CSA, n..MC200
300V, geschirmt, UL/CSA, n..MC500

für Schleppanwendungen

KAWEFLEX® ServoDriveQ Plus SK-C-PUR

300V, geschirmt, halogenfrei, UV-best. UL/CSA, n..MC800 PLUS

KAWEFLEX® Allround Motorschleppleitungen 0,6/1kV

für erhöhte Anforderungen

KAWEFLEX® Allround 7310 SK-PVC
KAWEFLEX® Allround 7410 SK-C-PVC

0,6/1kV, ungeschirmt, UL/CSA
für erhöhte Anforderungen, 0,6/1kV, geschirmt, UL/CSA

für höchste Anforderungen

KAWEFLEX® Allround 7510 SK-TPE (NATUR)
KAWEFLEX® Allround 7520 SK-TPE (GNGE)
KAWEFLEX® Allround 7610 SK-C-TPE (NATUR)
KAWEFLEX® Allround 7320 SK-TPE
KAWEFLEX® Allround 7420 SK-C-TPE

0,6/1kV, Einzelader, ungeschirmt, halogenfrei, UV-best, UL/CSA
0,6/1kV, Einzelader, ungeschirmt, halogenfrei, UV-best, UL/CSA
0,6/1kV, Einzelader, geschirmt, halogenfrei, UV-best, UL/CSA
0,6/1kV, ungeschirmt, halogenfrei, UV-best, UL/CSA
0,6/1kV, geschirmt, halogenfrei, UV-best, UL/CSA

KAWEFLEX KINEMATICS® 3D Servo, MeSys & Hybrid Roboterleitung für Torsionsbelastung

für Biege- und Torsionsanwendungen

KAWEFLEX KINEMATICS® 3D Servo
KAWEFLEX KINEMATICS® 3D Mess- & Systemleitung
KAWEFLEX KINEMATICS® 3D Hybrid

0,6/1kV, geschirmt, halogenfrei, UV-best, UL/CSA
300V, geschirmt, halogenfrei, UV-best, UL/CSA
0,6/1kV, geschirmte Elemente, halogenfrei, UV-best, UL/CSA

Kran-, Förder- und Aufzugsleitungen

Kran-, Förder- und Aufzugsleitungen werden in allen Anwendungen eingesetzt, die mit Materialtransport und Aufzugsanwendungen zu tun haben. Sie stellen spezifische Lösungen für den Personentransport oder für den Gütertransport dar.

Für beide Anwendungen werden spezielle Kabel benötigt, da sie mit hohen Geschwindigkeiten und / oder permanenten Bewegungen arbeiten, bei denen die Kabel zusätzlich ihr eigenes Gewicht tragen müssen.

In unserem **LIFTEC®** Portfolio für Aufzugsanwendungen finden sich hauptsächlich PVC-Flachkabel, teilweise mit Stützelementen. Da die Kommunikation innerhalb von Personenaufzügen heute Stand der Technik ist, bieten wir auch Kabel für Aufzugsanwendungen an, die Signale transportieren können und sogar CAT.7-Kabel für schnelle Datenkommunikation.

Für Krananlagen wird eine große Bandbreite an unterschiedlichen Leitungen benötigt, die in vielen Fällen Trommel- oder Schleppanwendungen unterliegen, bei denen entweder Leitungen mit verbesserten mechanischen Eigenschaften aufgrund der Art der Trommelanwendung oder schnelle Laufkatzen Geschwindigkeiten im Schleppbetrieb erforderlich sind. **Verfahrgeschwindigkeiten** von **bis zu 180 m/min** bei Trommelanwendungen und **bis zu 240 m/min** bei Leitungswagenanwendungen erfordern eine angepasste Konstruktion, um dieser Art von mechanischer Belastung standzuhalten.

Für beide Anwendungen werden Gummi- oder PUR-Leitungen eingesetzt, wobei vor allem PUR Ausführungen ein deutlich niedrigeres Gewicht und einen geringeren Durchmesser, bei gleichzeitig höherer mechanischer Belastbarkeit bieten und darüber hinaus halogenfrei sind.

Unsere **REELTEC® PUR-HF** und **FESTOONTEC® PUR-HF** wurden speziell für die Kombination dieser Eigenschaften entwickelt und sind in geschirmter und ungeschirmter Ausführung erhältlich.

Anders als Kabel für Standardinstallationen unterliegen Kran- und Aufzugsleitungen keiner CPR-Klassifizierung.





PVC-Flachleitungen, genormt

für Leitungswagen- und Aufzugsanwendungen

FESTOONTEC® H05VVH6-F, (H)05VVH6-F	300/500V, ungeschirmt, HAR
FESTOONTEC® H07VVH6-F, (H)07VVH6-F	450/750V, ungeschirmt, HAR

PVC-Flachleitungen Sondertypen, ungeschirmt und geschirmt

für Leitungswagen- und Aufzugsanwendungen

FESTOONTEC® YCFLY, YFLCYK (EMV)	300/500V, geschirmt
FESTOONTEC® KYCFLY, KYFLCY (EMV)	300/500V, geschirmt
FESTOONTEC® H05VVD3H6-F	300/500V, ungeschirmt, Stahltragorgan
FESTOONTEC® KYFLTY, KYFLTFY	300/500V, ungeschirmt, Stahltragorgan
FESTOONTEC® KYCFLTY, KYFLTCY (EMV)	300/500V, geschirmt, Stahltragorgan

für Aufzugsanwendungen

LIFTTEC® (H)05VE7A7VH6-F	300/500V, geschirmte Datenpaare
--------------------------	---------------------------------

Polychloropren-Flachleitungen

für Leitungswagen- und Aufzugsanwendungen

FESTOONTEC® NGFLGÖU, (N)GFLGÖU	300/500V, ungeschirmt
FESTOONTEC® M(StD)HÖU (EMV)	0,6/1kV, geschirmt

Halogenfreie Flachleitungen

für Leitungswagen- und Aufzugsanwendungen

FESTOONTEC® LSOH	300/500V und 06/1kV, ungeschirmt, halogenfrei
FESTOONTEC® LSOH-C (EMV)	300/500V und 06/1kV, geschirmt, halogenfrei

PVC Aufzugsteuerleitungen

LIFTTEC® KYSTY, KYSTUY	300/500V, ungeschirmt, Textiltragorgan
LIFTTEC® KYSTY-MR	300/500V, ungeschirmt, Textiltragorgan, für mittlere Höhen
LIFTTEC® YSSTCY, YSSTVCY (EMV)	DIN47100, 300V, geschirmt, Stahltragelement
LIFTTEC® KYSTCY, KYSTCUY (EMV)	300/500V, geschirmt, Textiltragorgan
LIFTTEC® KYSTFUJ	300/500V, geschirmte Elemente, Textiltragorgan
LIFTTEC® KYSTCY-MR (EMV), KYSTFY-MR	300/500V, geschirmt, Textiltragorgan, halbhoch gelagert
LIFTTEC® CAT.7 - PVC	Cat.7, geschirmt, Stahltragorgane

Halogenfreie Aufzugsteuerleitungen

LIFTTEC® K12YSTU11Y	300/500V, ungeschirmt, halogenfrei, Textiltragorgan
LIFTTEC® K9YSTCU11Y, K9YSTFU11Y	300/500V, elementgeschirmt, halogenfrei, Textiltragorgan
LIFTTEC® CAT.7 - H	Cat.7, geschirmt, halogenfrei, Stahltragorgane, Premiumausführung
LIFTTEC® CAT.7 - H-LC	Cat.7, geschirmt, halogenfrei, Stahltragorgane

PVC Steuerleitungen mit und ohne Tragelemente

für Aufzugsanwendungen

LIFTTEC® YMHY-KT	300/500V, ungeschirmt, Textiltragorgan
LIFTTEC® YMHY-KST	300/500V, ungeschirmt, Stahltragorgan
LIFTTEC® FYMYTW	300/500V, ungeschirmt, 2 Stahltragorgane, ungeschirmt

Polychloropren-Steuerleitungen mit Tragorgan

für Aufzugsanwendungen

LIFTTEC® FLGÖU	300/500V, ungeschirmt, Textiltragorgan
LIFTTEC® STN	300/500V, ungeschirmt, Textiltragorgan
LIFTTEC® STCN (EMV)	300/500V, geschirmt, Textiltragorgan

**Trommelbare Leitungen**

REELTEC® PUR-HF	0,6/1kV, ungeschirmt, halogenfrei
REELTEC® (K) NSHTÖU, (N)SHTÖU	0,6/1kV, ungeschirmt
REELTEC® KSM-S (N)SHTÖU	0,6/1kV, ungeschirmt
REELTEC® KSM-S (N)SHTÖU+LWL	0,6/1kV, ungeschirmt, störungsfreie Datenübertragung durch LWL Elemente

Leitungen für den Korbbetrieb

SPREADERFLEX 3GSLTOE	0,6/1kV, ungeschirmt
----------------------	----------------------

Leitungstrossen 1-30 kV**für Trommelanwendungen**

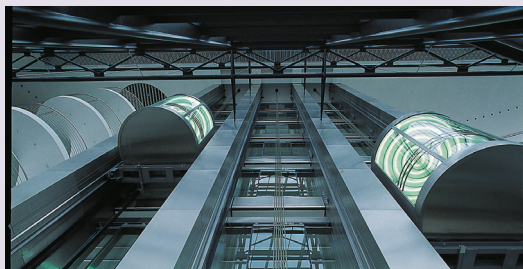
REELTEC® KSM-S (N)TSCGEWÖU	3,6/6kV, bis 12/20kV, ungeschirmt
REELTEC® KSM-S (N)TSCGEWÖU + LWL	3,6/6kV, bis 12/20kV, ungeschirmt, störungsfreie Datenübertragung durch LWL Elemente

Rundleitungen für Leitungswagen

FESTOONTEC® PUR-HF	0,6/1kV, ungeschirmt, halogenfrei
FESTOONTEC® C-PUR-HF (EMV)	0,6/1kV, geschirmt, halogenfrei
FESTOONFIBERFLEX PUR-HF	LWL, halogenfrei

Batterieladeleitung

WYBLYK	80V, Batteriekabel
--------	--------------------





“ “

*Hochmoderne Kabel,
die extreme
Leistung bieten.*



Gummischlauchleitungen

Gummischlauchleitungen werden häufig eingesetzt, wenn eine besondere Flexibilität oder eine hohe mechanische Beanspruchung erforderlich ist, sie werden zum Anschluss von Werkzeugen und mobilen Geräten oder z.B. auf Baustellen oder als Anschluss für Verteilerschränke verwendet und eignen sich auch für nasse oder feuchte Umgebungen und teilweise sogar für den Einsatz im Wasser.

Verschiedene andere Anwendungen erfordern spezielle Ausführungen wie z.B. Schweißanwendungen oder kurzschlussfeste Kabel.

Ein besonderes Highlight ist unsere **H07RN-F PREMIUM**, welche die Eigenschaften verschiedener anderer Konstruktionen in einem einzigartigen Kabelaufbau vereint. Hier haben wir eine Antwort auf 5 verschiedene Konstruktionen (Tief- und Hochtemperatur, halogenfrei und Unterwasseranwendung) kombiniert in nur einem Kabel.



Leichte- und mittlere Gummischlauchleitung

H05RR-F, H05RN-F

300/500V, ungeschirmt, HAR, CPR Eca

Schwere Gummischlauchleitungen

H07RN-F, A07RN-F

450/750V, ungeschirmt, HAR, CPR Eca

H07RN-F PREMIUM

450/750V, +90 °C, ungeschirmt, halogenfrei, HAR, CPR Eca

NSSHÖU

0,6/1kV, ungeschirmt, VDE

Schweißleitungen

H01N2-D, H01N2-E

100V, ungeschirmt, HAR

Sonder-Gummiaderleitung

NSGAFÖU

1,8/3kV, ungeschirmt, VDE, CPR Eca

NSHXAFÖ

1,8/3kV, ungeschirmt, halogenfrei, VDE, CPR Eca

Leitungen zur Verwendung im Wasser

TML N-RD rund, TML N-F flach

450/750V, 0,6/1kV, für Abwasser

TML T-RD rund, TML T-F flach

450/750V, 0,6/1kV, für Trinkwasser



Leitungen für extreme Temperaturen

Anwendungen, bei denen entweder aufgrund elektrischer Anforderungen eine höhere Temperatur auf der Ader benötigt wird oder die Umgebungsbedingungen höhere Temperaturen erfordern, haben wir eine große Auswahl an verschiedenen Kabeln, die diese Anforderungen erfüllen.

Der Anwendungsbereich ist so breit wie der verfügbare Temperaturbereich, da es verschiedene Lösungen gibt, die Anforderungen **von -190°C bis +350°C** erfüllen.

Die eingesetzten Materialien können Silikon, FEP, PTFE und andere sein.





Silikon-isolierte Leitungen für Temperaturen bis 180°C

SiD, SiD/GL, SiF, SiF/GL, SiFF, SiFv, SiZ

ZKSi Zündkabel

HZLSi Hochspannungszündleitung

SiL Neon-Leuchtröhrenleitung

SIHF-J

SIHF+C / SIHF-SI+C

SIHF-J/GLP

H05SS-F

H05SS-F EWKF

300/500V, Einzeladern & Zwillingsleitung, halogenfrei, massiv & feindrätig, GL:Glasseidengeflecht

20kV, halogenfrei, feindrätig

15 & 20kV, halogenfrei, feindrätig

10kV, halogenfrei, feindrätig

300/500V, ungeschirmt, halogenfrei, feindrätig

300/500V, geschirmt, halogenfrei, feindrätig

300/500V, halogenfrei, feindrätig, Glasseidenbew. + Stahldrahtgeflecht

300/500V, halogenfrei, feindrätig, HAR

300/500V, halogenfrei, feindrätig, einreiß-, weiterreiß- & kerbfest, HAR

FEP/PTFE-isolierte Leitungen für Temperaturen bis 205°C/260°C

THERM-205-FEP-EA

THERM-260-PTFE-EA

THERM-260-PTFE/GLP

600V, bis 205°C, Einzeladern, verzinkt oder versilbert

600V, bis 260°C, Einzeladern, versilbert oder vernickelt

600V, bis 260°C, mehradrig, Glasseidenbewicklung + Stahldrahtgeflecht

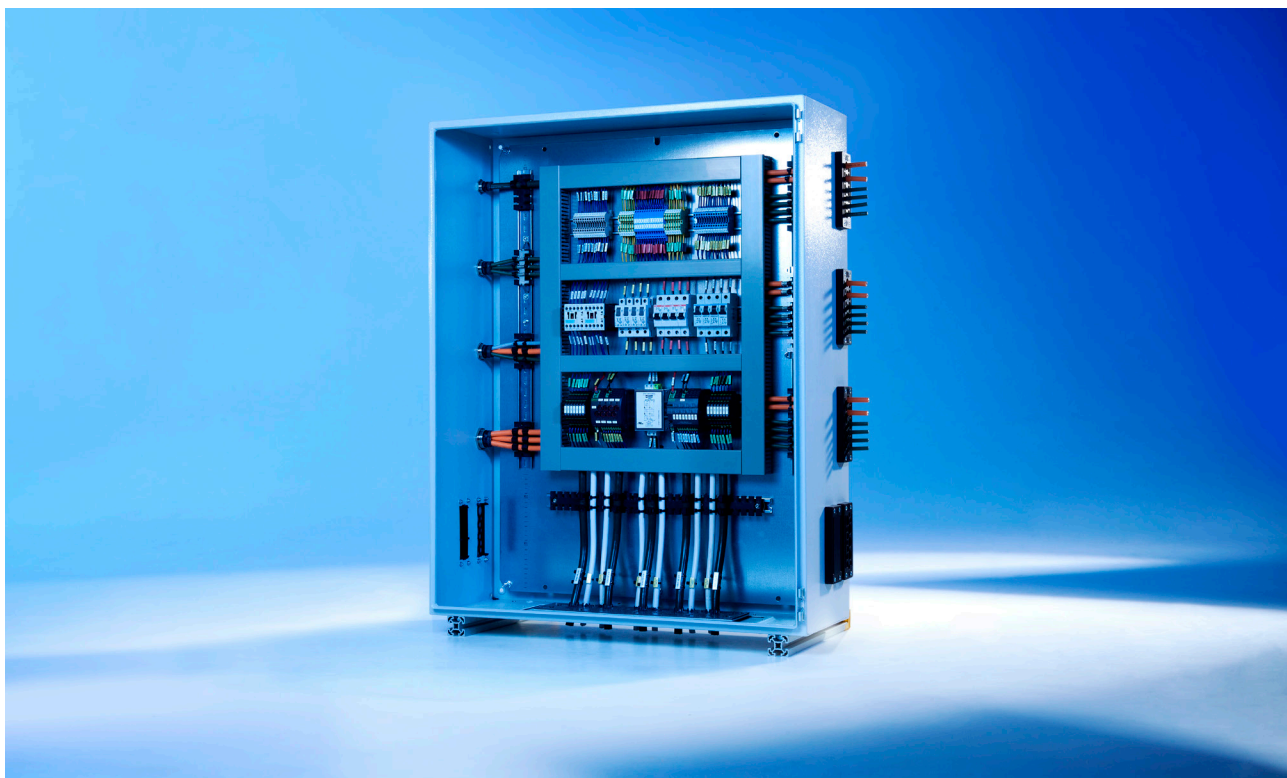


Kabel und Leitungen für die feste Verlegung

Kabel und Leitungen für die feste Verlegung finden sich in fast jeder Art von Elektroinstallation, z. B. in Gebäuden und der Infrastruktur oder in vielen Arten von Schaltanlagen oder Schaltschränken.

Das Portfolio umfasst sowohl Einzeladern mit nur einer Isolierung mit unterschiedlichen Eigenschaften und Zulassungen als auch mehradrige Kabel. Da diese Art von Kabeln und Leitungen in ortsfesten Installationen verwendet wird, besteht häufig die Anforderung einer spezifischen CPR-Zulassung und -Klassifizierung, daher sind fast alle unsere Konstruktionen CPR-klassifiziert.

Einer der Schwerpunkte ist das breite Portfolio an verschiedenen einadrigen Kabeln wie z.B. die harmonisierten **H05V-K / H07V-K** oder ihre entsprechenden halogenfreien Versionen **H05Z-K/H07Z-K**, sowie die Typen mit Mehrfachzulassung wie die **MULTINORM H07V2-K** die zusätzlich zur HAR Zulassung zusätzlich auch UL/CSA zugelassen sind.



PVC-Verdrahtungsleitungen

LIYvz, H05V-K, H07V-K

300/500V, 450/750V, Einzeladern, HAR, CPR Eca

UL/CSA PVC-VerdrahtungsleitungenMultinorm H05V2-K, H07V2-K
Litze300/500V, 450/750V, Einzeladern, HAR,UL/CSA, CPR Eca
300V, 600V, Einzeladern, UL/CSA**Halogenfreie Verdrahtungsleitungen**

LIHvz, H05Z-K, H07Z-K

300/500V, 450/750V, Einzeladern, HAR,CPR Eca

Installationsleitungen

NYM

300/500V, VDE, CPR Eca

Halogenfreie Installationsleitungen

NHXMH

300/500V, VDE, CPR Dca

Starkstromkabel

NYY

0,6/1kV, UV-beständig, direkte Erdverlegung, VDE, CPR Eca

NYCY

0,6/1kV, geschirmt, UV-beständig, direkte Erdverlegung, VDE, CPR Eca

NYCWY

0,6/1kV, geschirmt, UV-beständig, direkte Erdverlegung, VDE, CPR Eca

NAYY

0,6/1kV, AL-Leiter, UV-beständig, direkte Erdverlegung, VDE, CPR Eca



Kraftstoffbeständige Leitungen

Spezielle Lösungen für sicherheitsrelevante Anwendungen im Bereich Petro- und Tankstellentechnik.

Basierend auf speziellen Mantelmischungen widerstehen unsere Leitungen den extremen Anforderungen an Kunststoffe bei Kontakt mit Kraftstoffen.



Datenübertragungskabel, öl u. kraftstoffbeständig

A-Y(ST)YÖ

240V, Element geschirmt, UV-beständig, direkte Erverlegung

Leitungen für Sonden u. Grenzwertgeber, öl u. kraftstoffbeständig

KOAX-Kabel RG 59 blau

75 Ohm, geschirmt, blau, direkte Erdverlegung

LIYCYÖ, LI2YCYVÖ-OB

300V, 500V, geschirmt, blau, direkte Erdverlegung

LIY(ST)YÖ, LI2Y(ST)YÖ

500V, 900V, geschirmt, blau, direkte Erdverlegung

RE-2Y(ST)YÖ

300V, geschirmt, blau, direkte Erdverlegung

Starkstromkabel, öl u. kraftstoffbeständig

(N)YYÖ

0,6/1kV, geschirmt, schwarz oder blau, UV-beständig, direkte Erdverlegung



CONNECTivity

Connectivity vereint die verschiedenen Kabellösungen, mit Aktivitäten wie Schneiden, Etikettieren, Bedrucken oder Konfektionieren mit Kabelschuhen, Aderendhülsen oder Steckern, zu einer entweder einbaufertigen oder sogar Plug-and-Play-Lösung.

Dies kann auch die weitere Konfektionierung mit Kabelschläuchen oder sogar Spiralkabeln oder einbaufertigen Kabeln für z.B. Servomotoren, gemäß den Anforderungen von namhaften Unternehmen wie Bosch Rexroth, SEW Eurodrive, Siemens, Lenze Sick und viele andere, enthalten.

Bei Fragen zu Connectivity Lösungen / Kabelkonfektionierung / einbaufertigen Lösungen kontaktieren Sie uns jederzeit gerne.





Spiralkabel

Anschluss- und Steuerleitungen

KAWEFLEX® SPIKA H05VV-F

300/500V, PVC, schwarz, HAR

KAWEFLEX® SPIKA H05BQ-F

300/500V, PUR, orange und schwarz, HAR

KAWEFLEX® SPIKA H07BQ-F

450/750V, PUR, orange und schwarz, HAR

Steuer- & Leistungsleitungen

REELTEC® PUR-HF SPIKA

0,6/1kV, PUR, schwarz

Elektronikleitungen

KAWEFLEX® SPIKA Li2Y11Y

250V, PUR, schwarz

KAWEFLEX® SPIKA Li2YD11Y

250V, geschirmt, PUR, schwarz

Anschlussfertige Kabelsysteme...

- Servo-Konfektionen nach System Standards

...unterstützte Systeme wie z.B.:

B&R, Baumüller, Berger Lahr, Control Techniques, ELAU, Fagor, FANUC, Heidenhain, Jetter, Lenze, LTI DRIVES, NUM, Omron, Rexroth, SEW, Siemens, Sick, Stöber, u.a.

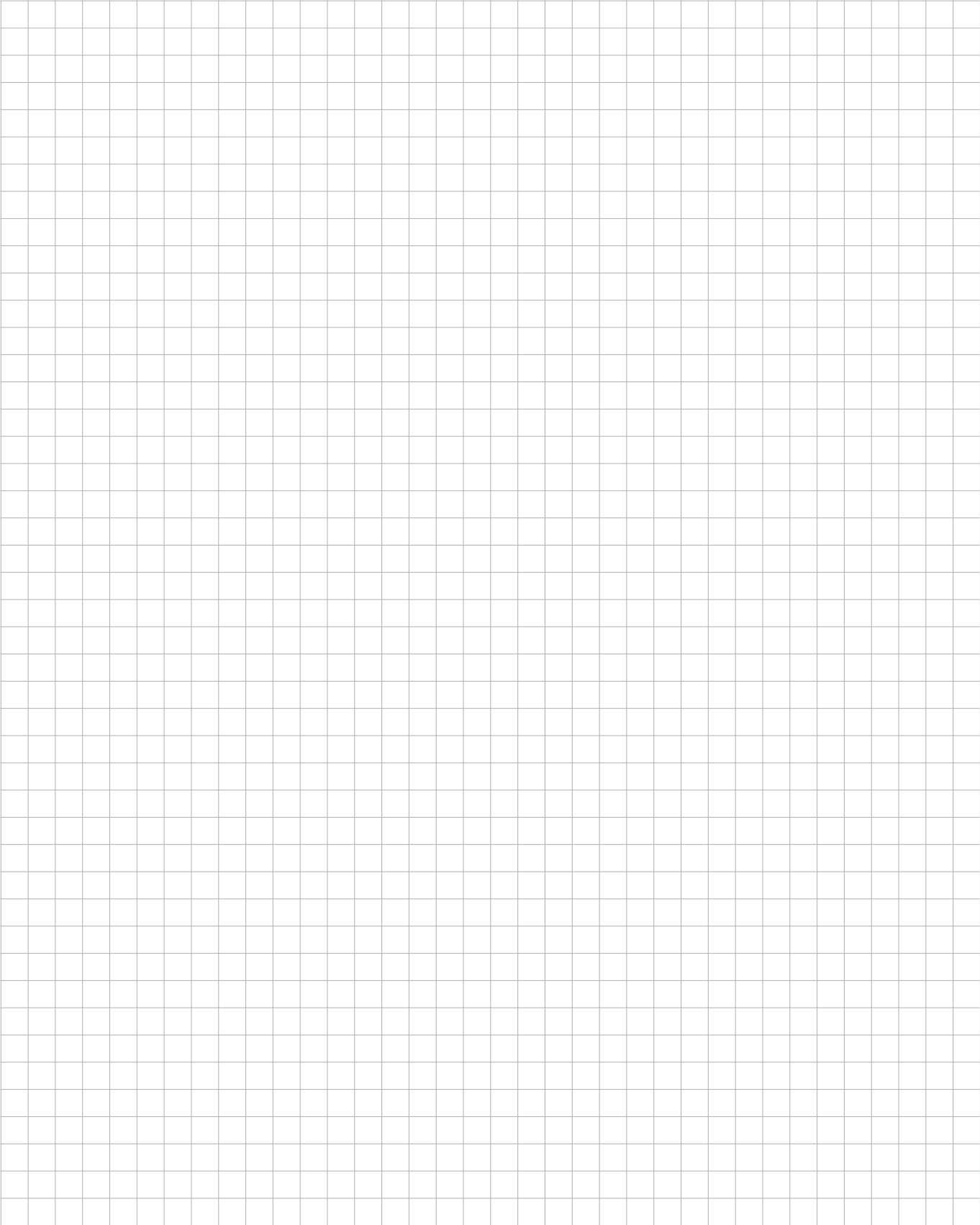
- Gewebebehandlungen
- konfektionierte trommelbare Leitungen
- LWL-Konfektionen
- konfektionierte Schleppkettensysteme
- konfektionierte LWL-Leitungswagen
- Konfektionen für den Aufzugaubau
- etc.

... für

- Antriebsmotoren und Steuerungen
- Bediengeräte/Steuerungen für Werkzeugmaschinen, mobile Betonpumpen, Roboter und Handhabungsgeräte
- Messanlagen für die Prozessindustrie
- Handgeräte für Krankenhausbetten
- Energie- und Datenübertragung in Operationstischen
- Maschinen- & Anlagenbau
- Bau- und Bergbaumaschinen
- Personen- und Lastenaufzüge
- Raum- und Luftfahrttechnik
- Kran- und Hafenanlagen
- etc.



Notizen



© Copyright by TKD Kabel GmbH
We reserve the right to perform modifications to our products, particularly technical improvements and continued development. All illustrations, numerical data, etc. are therefore without warranty.



TKD Weltweit

Industrien

Unsere Unternehmen sind in einer breiten Palette von Branchen tätig. Setzen Sie sich mit uns in Verbindung, um unsere maßgeschneiderten Lösungen für Ihre spezielle Branche zu besprechen.

- Maschinenbau
- Industrielle Automatisierung
- Energie
- Marine & Offshore
- Automobilindustrie
- Öffentliche Infrastruktur
- Landwirtschaft
- Aufzüge
- Verkehrsinfrastruktur
- Kran- und Fördertechnik
- Zug-, Straßenbahn- und U-Bahn-Industrie
- Telekommunikation und Rechenzentren
- Lebensmittel und Getränke





TKDE
an INFINIT® brand

About Infinite Electronics

Infinite Electronics has a global portfolio of leading in-stock connectivity solution brands. Infinite's brands help propel the world's innovators forward by working urgently to provide products, solutions and real-time support for their customers. Infinite's brands serve customers across a wide range of industries with a broad inventory selection, same-day shipping and 24/7 customer service. Learn more at infinitreelectronics.com.

TKD Kabel GmbH

An der Kleinbahn 16

41334 Nettetal

Phone +49 (0) 2157 8979-0

E-Mail info@tkd-kabel.de

www.tkd-kabel.de