



# Общ преглед на продукта

Кабели, проводници и свързване



# Кабели, специални кабели, свързаност и аксесоари.

Предлагаме на нашите клиенти широка гама от продукти за най-разнообразни приложения в почти всички отрасли. Всичко за кабелите, всичко от един източник.

Представени сме в повече от 40 държави по света със силни партньори. Верни на мотото си "Cables in motion", ние работим всеки ден, за да гарантираме, че вашите приложения са непрекъснато активни и по този начин остават икономически успешни.

Не можете да откриете подходящия кабел в нашето портфолио? Тогава говорете с нас. Ние ще разработим и проектираме за вас индивидуално точно тези кабели, проводници или системи, които са съобразени с вашите приложения.

## TKD Продуктово портфолио

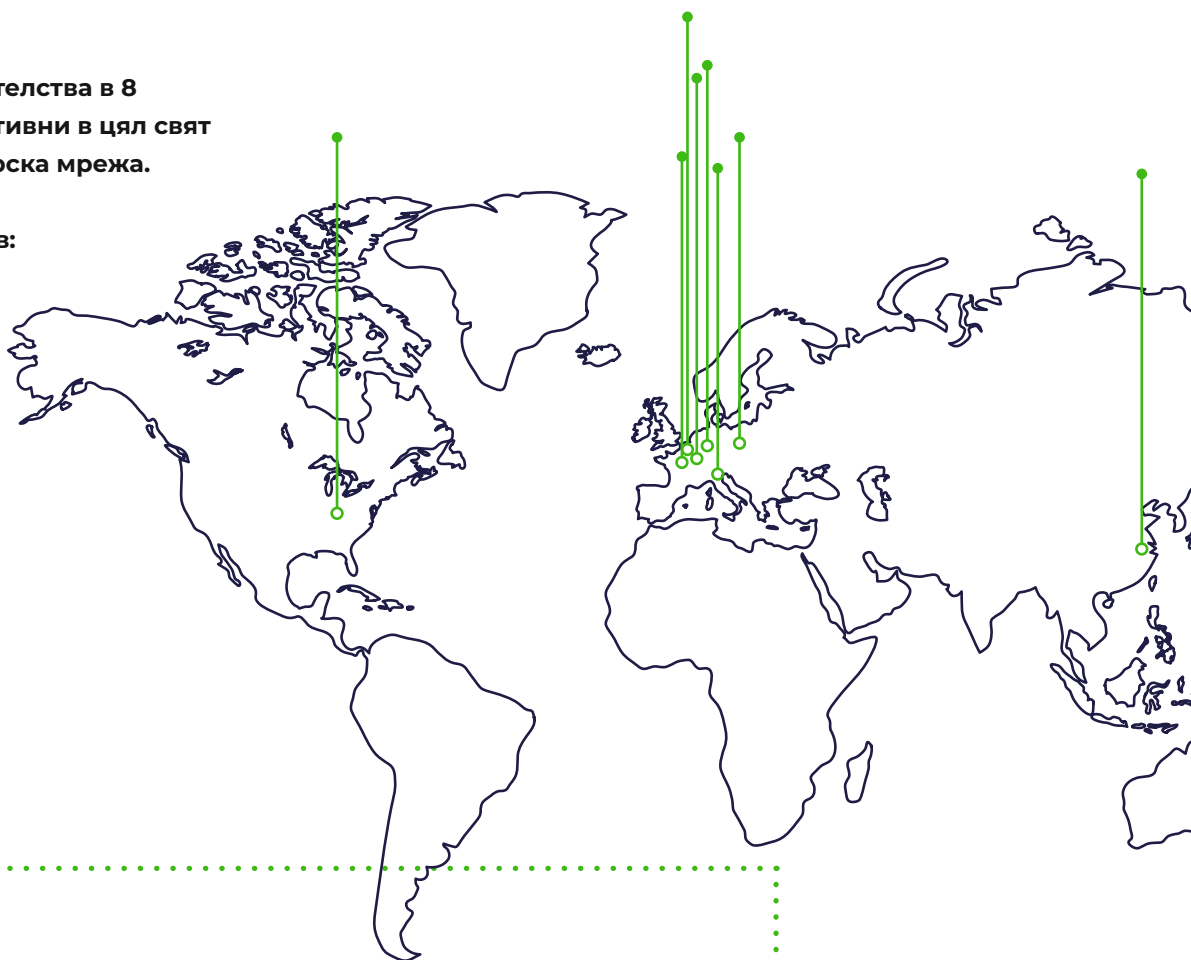
TKD е германският търговски партньор на Cable Connectivity Group и е специализирана във всички видове кабели. Десетилетия опит в областта на проектирането и приложните технологии, съчетани със силно съзнание и отговорност за опазването на околната среда дава на нашите клиенти сигурност, че ще получат иновативни и висококачествени продукти, дори при най-взискателните изисквания.



Имаме представителства в 8 държави и сме активни в цял свят с нашата партньорска мрежа.

Местоположения в:

- Германия
- Нидерландия
- Белгия
- Полша
- Италия
- Франция
- Китай
- САЩ



## Глобално активна

Добре дошли в продуктовото портфолио на Cable Connectivity Group (CCG) дистрибуция. CCG е един от водещите световни доставчици на кабели, готови за свързване кабелни системи и кабелни аксесоари.

Cable Connectivity Group е основана през 2019 г. и оттогава се е превърнал в прогресивно развиващ се и международен играч на пазара на специализирани кабели и решения за свързване.

CCG е създадена от сливането на няколко успешни компании в областта на кабелите и свързаността. Компанията произвежда, разпространява и сглобява специални кабели, както и кабелни снопове и аксесоари.



### Дистрибуция

Компания за знания с добавена стойност в кабели и аксесоари за клиенти на едро и OEM със собствени офиси в Нидерландия, Белгия, Германия, Италия, Полша, Франция, Китай и САЩ



### Конфекция

Сглобяване по поръчка на решения за свързаност за клиенти на OEM със собствени обекти в Нидерландия, Полша и Германия.



### Производство

Производство на широка гама от специални кабели.













“

**Ние предлагаме ноу-хау за създаване на сигурни и надеждни връзки за един по-бърз, по-интелигентен и по-устойчив свят.**



## Преглед на портфолиото

# Съдържание накратко

	Категория	Страница
	Гъвкави кабели за управление на машини	6
	Електронни кабели (НЧ), компютърни и телекомуникационни кабели и кабели за искробезопасни вериги	8
	БУС, LAN, оптични, коаксиални и видеокабели	10
	Кабели за управление и данни - изключително гъвкави за кабелни вериги и роботик	12
	Кабели за сервомотори, измервателни и системни кабели - гъвкави и изключително гъвкави - за приложения в областта на кабелните вериги и роботиката	14
	Кранови, конвейерни и асансьорни линии	16
	Шлангови кабели	20
	Кабели за екстремни температури	22
	Кабели и проводници за фиксиран монтаж	24
	Устойчиви на петролни продукти проводници	26
	Свързаност	28

## Гъвкави кабели за управление

Гъвкавите кабели за управление се използват навсякъде в широк спектър от индустрии и имат различни функции. Те свързват електрическо оборудване, като например двигатели, устройства за управление и шкафове за управление, или просто разпределят нисковолтово захранване в промишлените ви приложения.

Предлагаме гъвкави кабели за управление за различни диапазони на напрежение от 300/500V до 1 kV, за да се отговори на различните изисквания в съответното приложение.

Широка гама от различни комбинации от изолации и съединения за обвивки, подходящи за всички изисквания и норми, напр. PVC, безхалогенни съединения или изключително здрави кабели от PUR (полиуретан) или TPE са налични при нас. В зависимост от приложението предлагаме кабели в неекранирани или екранирани версии, които отговарят на изискванията за електромагнитна съвместимост (EMC), различни национални стандарти като VDE и международни стандарти като HAR и UL/CSA.

Като акцент, ние предлагаме голям избор от кабели, които отговарят на изискванията на CPR в различни класове. Особено внимание заслужават нашите типове **FRNC FLAME-JZ/OZ-H**, които са класифицирани като Dca и Cca, както и екранираните версии **FLAME-JZ/OZ-CH FRNC**, които дори отговарят на изискванията на B2ca.

Освен това можем да произвеждаме и изключително устойчиви кабели, като **KAWEFLEX® CONTROL ROBUST TPE**, които се използват например в хранително-вкусовия и здравния сектор.





**PVC-кабели за управление на машини**

ÖPVC-JB/OB	300/500V, 450/750V, 0,6/1kV, неекранирани, CPR Eca
ÖPVC-JB/OB-YSY	300/500V, 0,6/1kV, екранирани, прозрачни, CPR Eca
ÖPVC-JZ/OZ	300/500V, неекранирани, CPR Eca
ÖPVC-JZ/OZ-Y6 1.000 V	450/750V (IEC), 1.000V(UL), неекранирани UL/CSA
ÖPVC-JZ/OZ ARCTIC + UV BK	300/500V, неекранирани, Устойчиви на UV лъчи, студоустойчиви -60 °C
ÖPVC-JZ/OZ-YSY	300/500V, екранирани, прозрачни, CPR Eca
ÖPVC-JZ/OZ-CY (LIYCY-JZ/OZ)	300/500V, екранирани, CPR Eca
ÖPVC-JZ/OZ-CY6 1.000 V	450/750V (IEC), 1000V (UL), екранирани UL/CSA
ÖPVC-JB/OB-YSY	0,6/1kV, със стоманена оплетка, CPR Eca
ÖPVC-JZ/OZ 0,6/1kV BK	0,6/1kV, неекранирани, Устойчиви на UV лъчи, CPR Eca
ÖPVC-JZ/OZ-YSY 0,6/1kV BK	0,6/1kV, екранирани, Устойчиви на UV лъчи, CPR Eca

**Одобрени кабели от PVC за управление на машини**

H05VV5-F	300/500V, неекранирани, HAR, CPR Eca
H05VVC4V5-K	300/500V, екранирани, HAR, CPR Eca
MULTINORM H05VV5-F	300/500V (IEC), 600V (UL), неекранирани, HAR, UL/CSA, CPR Eca
2-NORM (H)05VV5-F	
MULTINORM-CY H05VVC4V5-K,	300/500V (IEC), 600V (UL), неекранирани, HAR, UL/CSA, CPR Eca
2-NORM-CY (H)05VVC4V5-K	
2-NORM +UV 1.000V GY   BK	300/500V (IEC), 1.000V (UL), неекранирани, UL/CSA, CPR Eca
2-NORM-CY +UV 1.000V GY   BK	300/500V (IEC), 1.000V (UL), екранирани, UL/CSA, CPR Eca
2-NORM TRAY TC-ER MTW GY	0,6/1kV (IEC), 600V (UL:TC-ER & MTW), 1.000V (UL: WTTC & AWM), неекранирани, сиви, UL/CSA, CPR Eca
2-NORM TRAY-CY TC-ER MTW GY	0,6/1kV (IEC), 600V (UL:TC-ER & MTW), 1.000V (UL: WTTC & AWM), екранирани, сиви, UL/CSA, CPR Eca
2-NORM TRAY+UV DB TC-ER MTW BK	0,6/1kV (IEC), 600V (UL:TC-ER & MTW), 1.000V (UL: WTTC & AWM), неекранирани, черни, Устойчиви на UV лъчи, за директно полагане, UL/CSA, CPR Eca
2-NORM TRAY-CY+UV DB TC-ER MTW BK	0,6/1kV (IEC), 600V (UL:TC-ER & MTW), 1.000V (UL: WTTC & AWM), екранирани, черни, Устойчиви на UV лъчи, за директно полагане, UL/CSA, CPR Eca

**Безхалогенни кабели за управление на машини**

FLAME-JZ/OZ-H FRNC - Dca	300/500V, неекранирани, CPR Dca
FLAME-JZ/OZ-H FRNC - Cca	300/500V, неекранирани, CPR Cca
FLAME-JZ/OZ-CH FRNC - Dca	300/500V, екранирани, CPR Dca
FLAME-JZ/OZ-CH FRNC - Cca oder B2ca	300/500V, екранирани, CPR Cca oder B2ca

**PUR-кабели за управление, кабели за слушалки**

PUR сиви & PUR жълти	300/500V, неекранирани, (N)YMHT1YÖ
H05BQ-F, H07BQ-F	300/500V, 450/750V, неекранирани, оранжеви, CPR Eca
KAWEFLEX® CONTROL YPUR	300/500V, неекранирани
KAWEFLEX® CONTROL C-PUR GY	300/500V, екранирани, (N)YMHC1YÖ
KAWEFLEX® CONTROL ROBUST TPE	300/500V, неекранирани, черни, гъвкави при ниски температури
KAWEFLEX® CONTROL ROBUST C-TPE	300/500V, екранирани, черни, гъвкави при ниски температури
ROCKERFLEX® Hardcore 3	0,6/1kV, неекранирани, жълти, за екстремни условия

**Специални едножилни проводници**

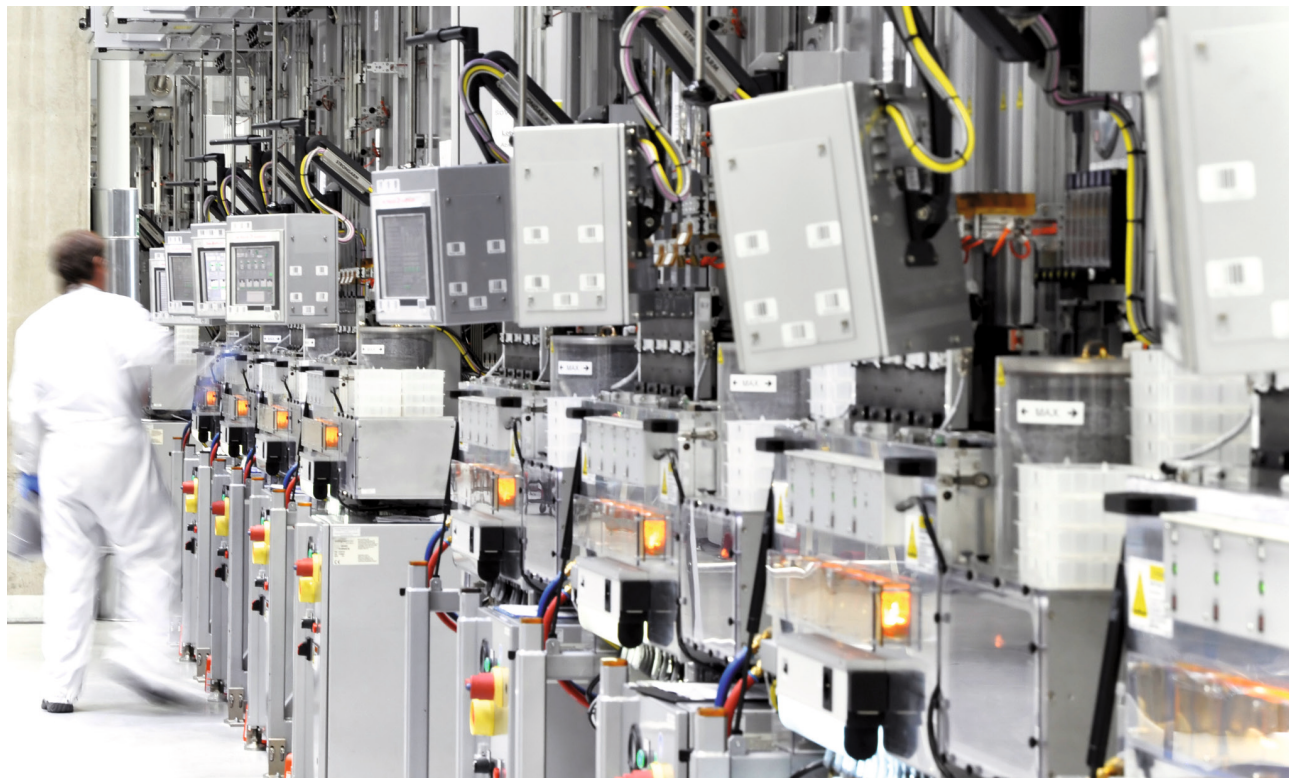
HIGHFLEX LIFY	500V, 750V, 1000V, изключително гъвкави
ESUY	2kV Заземителен проводник, екранирани, прозрачни

## Електронни кабели (НЧ), за компютри и телекомуникационни кабели и кабели за искробезопасни системи и вериги

Електронни (НЧ), инструментални и телекомуникационни кабели се използват за предаване на аналогови и цифрови данни и сигнали във всички видове системи за управление на процеси, както и за телекомуникационни приложения, като напр. пожароизвестителни системи.

В зависимост от приложението гамата започва с кабели за електронен пренос на данни за неподвижно и подвижно полагане с PVC изолация и PVC обвивка, както и с безхалогенни варианти. Предлагат се в неекранирани или екранирани версии, които отговарят на изискванията за електромагнитна съвместимост (EMC). и да спазват изискванията на CPR.

Освен това ще намерите кабели за измервателни уреди съгласно EN 50288-7, подходящи за всички видове приложения във фабрики с контролиран процес, например в химически заводи, с различни конструктивни характеристики, включително за подобряване на механичната устойчивост, като например брони от стоманена тел, както и кабели за използване в искробезопасни зони.





## Електронни кабели (НЧ), за компютри и телекомуникационни кабели и кабели за искробезопасни системи и вериги

### Електронни кабели

ELITRONIC® LIYY	DIN47100, 250V, неекраниран, CPR Eca
ELITRONIC®-CY LIYCY	DIN47100, 250V, екраниран, CPR Eca
PAARTRONIC®-CY LIYCY (TP)	DIN47100, 250V, усукани по двойки, екраниран, CPR Eca
PAARTRONIC®-CY-CY LIYCY-CY (TP)	DIN47100, 250V, усукани по двойки, Двойно екраниран, CPR Eca

### Електронни кабели безхалогени

ELITRONIC®-CH LIHCH	DIN47100, 250V, екраниран, CPR Eca
PAARTRONIC®-CH LIHCH (TP)	DIN47100, 250V, усукани по двойки екраниран, CPR Eca

### Електронни и контролни кабели за искробезопасни вериги

ELITRONIC®-OZ-CY LIYCY-OZ EB	300/500V, екраниран, син
PAARTRONIC®-CY LIYCY (TP) EB	DIN47100, 250V, екраниран, усукани по двойки, син

### Одобрени електронни кабели и кабели за пренос на данни

ELITRONIC®-CY LIYCY UL/CSA	DIN47100 oder IEC, 300V, екраниран, UL/CSA
PAARTRONIC®-CY LIYCY (TP)	DIN47100 oder IEC, 300V, екраниран, усукани по двойки, UL/CSA
DATATRONIC®-CY UL/CSA	DIN47100, 250V, 300V, екраниран, усукани по двойки, UL/CSA, AWG

### Кабели за пренос на данни с нисък капацитет

DATEX-CY LI2YCY (TP)	DIN47100, 250V, екраниран, усукани по двойки
DATEX-CYv + UV LI2YCYv (TP)	DIN47100, 250V, екраниран, усукани по двойки, Устойчив на UV лъчи, директно полагане
DATEX-PIMF-CY LI2YCY-PIMF	DIN47100, 250V, екраниран, Двойки в метално фолио

### Комутационни и инсталационни кабели

JE-Y(ST)Y Bd & JE-Y(ST)Y Bd EB	VDE0815, 225V, екраниран, EB: син, CPR Eca
JE-LIYCY Bd & JE-LIYCY Bd EB	VDE0815, 225V, екраниран, EB: син, CPR Eca
RD-Y(ST)Y Bd & RD-Y(ST)Yv Bd	VDE0815, 225V, екраниран, EB: син, CPR Eca
RD-Y(ST)Y Bd EB & RD-Y(ST)Yv Bd EB	

### Компютърен кабел

INDUCOM® RE-2X(St)Yv-fl	300V, екраниран, EN50288-7, CPR Eca
INDUCOM® RE-2X(St)Yv-fl PiMF	300V, екраниран, Двойки в метално фолио, EN50288-7, CPR Eca
INDUCOM® RE-2X(St)YSWBY-fl	300V, екраниран, със стоманена оплетка, EN50288-7, CPR Eca
INDUCOM® RE-2X(St)YSWBY-fl PiMF	300V, екраниран, Двойки в метално фолио, със стоманена оплетка, EN50288-7, CPR Eca
INDUCOM® RE-2X(St)YSWAY-fl	300V, екраниран, Армирана стоманена тел, EN50288-7, CPR Eca
INDUCOM® RE-2X(St)YSWAY-fl PiMF	300V, екраниран, Двойки в метално фолио, Армирана стоманена тел, EN50288-7, CPR Eca

### Телекомуникационен кабел

J-Y(ST)Y Lg	VDE0815, 300V, екраниран, CPR Eca
J-H(ST)H Bd	VDE0815, 300V, екраниран, безхалогенни, Предлагат се различни версии на CPR
A-2Y(L)2Y St III Bd , A-2YF(L)2Y St III Bd	VDE0816, 300V, екраниран, Устойчив на UV лъчи

## BUS, LAN, коаксиални и видео кабели

**BUS, LAN**, коаксиални и видеокабели се използват за предаване на цялата **BUS** и LAN комуникация, като PROFIBUS, CAN BUS или други подходящи протоколи, както и коаксиални и видеокабели за предаване на високочестотни данни.

Те се използват както в стационарни инсталации за мрежовата инфраструктура, така и като гъвкави кабели за свързване на различни устройства, в сгради или в рамките на различни промишлени приложения, например в кабелни вериги, системи от кабелни вериги или асансьори за да отговарят на различните стандартни скорости на предаване Cat.5 до Cat.7A.

В зависимост от приложението и условията на околната среда, кабелите отговарят на различни стандарти, като например одобренията UL/CSA и са разделно класифицирани в съответствие с разпоредбите на CPR.

Специален фокус е поставен върху портфолиото за индустриален Ethernet, на кабели, които отговарят на организационните изисквания на **PROFINET** и **SPE**, както и кабели и проводници, които са подходящи за други приложения на Industrial Ethernet, разделени според различните категории инсталации, т.е. **тип А** за фиксирани инсталации, **тип В** за гъвкава употреба и **тип С** и **R** за изключително гъвкава употреба.

TKD е член на индустриалната партньорска мрежа SPE (Single Pair Ethernet)

### BUS | Технологията FELDBUS - за индустриална, процесна и сградна автоматизация

#### PROFIBUS DP / FMS / FIP 150 Ω

PROFIBUS DP / FMS / FIP

за фиксиран монтаж и ограничено гъвкави приложения, UL/CSA, налични версии съгласно CPR Eca и Dca

PROFIBUS DP / FMS / FIP - HF

за изключително гъвкави приложения (кабелни вериги, роботика и фестон кабелна система) UL/CSA

#### PROFIBUS PA 100 Ω

PROFIBUS PA

за фиксиран монтаж и ограничено гъвкави приложения, UL/CSA

#### MULTIBUS & INTERBUS 100 - 120 Ω

MULTIBUS & INTERBUS

за фиксиран монтаж и ограничено гъвкави приложения, UL/CSA

MULTIBUS & INTERBUS - HF

за изключително гъвкави приложения (кабелни вериги) UL/CSA

#### CAN BUS - ControllerAreaNetwork 120 Ω

CAN BUS

за фиксиран монтаж и ограничено гъвкави приложения, UL/CSA

CAN BUS - HF

за изключително гъвкави приложения (кабелни вериги) UL/CSA

#### DeviceNet 120 Ω

DeviceNet

за фиксиран монтаж и ограничено гъвкави приложения, UL/CSA

DeviceNet - HF

за изключително гъвкави приложения (кабелни вериги) UL/CSA

#### Foundation Fieldbus 100 Ω

Foundation Fieldbus

за фиксиран монтаж и ограничено гъвкави приложения, UL/CSA



**ASi-BUS Интерфейс на сензора на задвижването**

ASi-BUS

за фиксиран монтаж и ограничено гъвкави приложения, UL/CSA

ASi-BUS - HF

за изключително гъвкави приложения (кабелни вериги) UL/CSA

**SafetyBUS 100 - 120 Ω**

SafetyBUS

за фиксиран монтаж и ограничено гъвкави приложения, UL/CSA

SafetyBUS - HF

за изключително гъвкави приложения (кабелни вериги) UL/CSA

**EIB/KNX BUS 75 Ω - сградната автоматизация**

EIB/KNX BUS

за фиксиран монтаж, PVC или безхалогенна, CPR Eca

**LAN | ETHERNET технология - за структурирано индустриално и сградно окабеляване****Структурно индустриално окабеляване**

PROFINET Cat.5e

За фиксиран монтаж и ограничено гъвкава употреба, UL/CSA, налични са различни версии съгл. CPR

PROFINET Cat.5e - HF

за изключително гъвкави приложения (кабелни вериги, роботика и фестон кабелна система) UL/CSA, налични са различни версии съгл. CPR Eca

INDUSTRIAL ETHERNET Cat.5e - Cat.7A

За фиксиран монтаж и ограничено гъвкава употреба, UL/CSA, налични са различни версии съгл. CPR Eca

INDUSTRIAL ETHERNET Cat.5e - Cat.7A - HF

за изключително гъвкави приложения (кабелни вериги, роботика и фестон кабелна система) UL/CSA, налични са различни версии съгл. CPR Eca

INDUSTRIAL ETHERNET Cat.5e - Cat.7A - Special

за фиксиран монтаж, Специални приложения, пожароустойчив

SPE - Single Pair Ethernet

За фиксиран монтаж и ограничено гъвкава употреба, UL/CSA

SPE - Single Pair Ethernet - HF

за изключително гъвкави приложения (кабелни вериги, роботика и фестон кабелна система) UL/CSA

INDUSTRIAL EtherCAT

за фиксиран монтаж, ограничено гъвкава и гъвкава употреба, UL/CSA

**Структурно окабеляване на сгради****за фиксиран монтаж и patch-приложения**

LAN Cat.5e - 200 MHz

PVC или безхалогенни, налични са различни версии съгл. CPR

LAN Cat.6 - 250 MHz

PVC или безхалогенни, налични са различни версии съгл. CPR

LAN Cat.6A - 500 MHz

PVC или безхалогенни, налични са различни версии съгл. CPR

LAN Cat.7 - 600 MHz

PVC или безхалогенни, налични са различни версии съгл. CPR

LAN Cat.7A - 1000 MHz

PVC или безхалогенни, налични са различни версии съгл. CPR

LAN Cat.7e - 1200 MHz ..1500 MHz

PVC или безхалогенни, налични са различни версии съгл. CPR

**Технологията LWL BUS - оптичен пренос на данни за индустрията и сградната автоматизация**

POF - SIMPLEX, DUPLEX &amp; BUS

за фиксиран монтаж, ограничено гъвкава и гъвкава употреба, UL/CSA

**Коаксиален кабел****За фиксиран монтаж и ограничено гъвкава употреба**

RG 50 Ω

50 Ohm, UL MIL C 17, Налична версия CPR Eca

RG 75 Ω

75 Ohm, UL MIL C 17, Налична версия CPR Eca

RG PTFE/FEP

50/75/95 Ω 50, 75, 95 Ohm, FEP, UL MIL C 17



## Кабели за управление и данни - изключително гъвкави - Използване в кабелни вериги и роботизирани приложения

Кабелите за управление на данни - изключително гъвкави - са допълващите версии на нашите стандартни кабели за управление и електроника, но за изключително тежки условия на приложения, като например при кабелни вериги или роботи, където е необходима специална механична устойчивост.

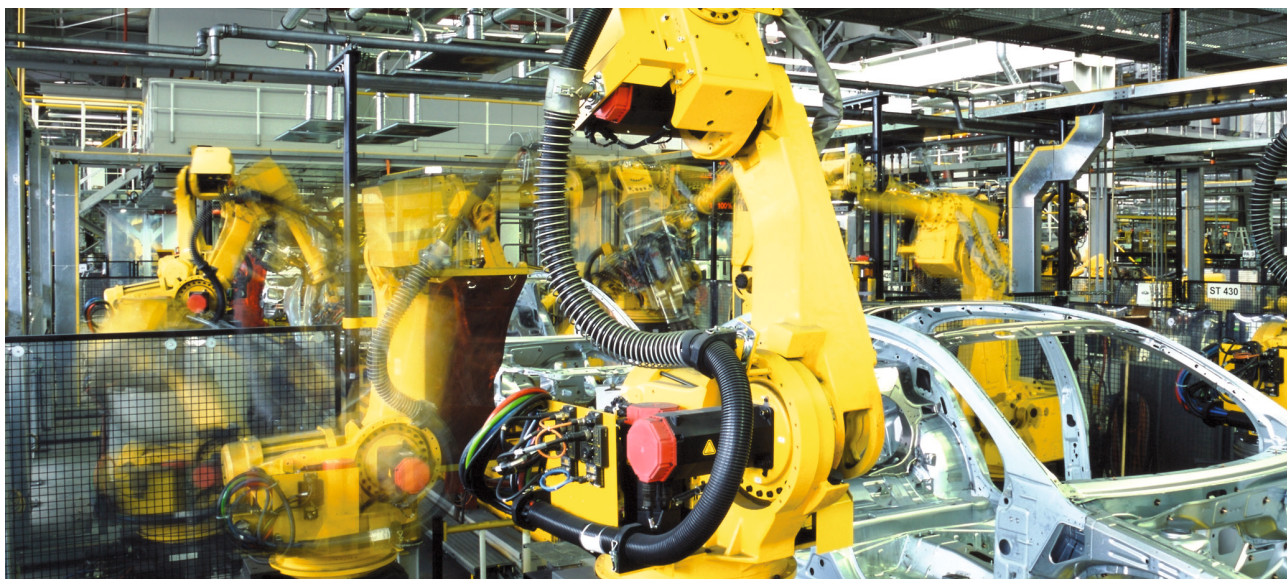
Подобно на стандартното портфолио, те се предлагат в различни класове на напрежение и, в зависимост от приложението, в различни дизайни по отношение на избора на материал, както и национални и международни стандарти.

Специфичният дизайн позволява да се отговори на специалните изисквания в системи от кабелни вериги, както и в роботизирани приложения, където има наличие на голям брой цикли на движение. Предлагат се и във версии, при които е необходим особено голям брой цикли на огъване или поради приложението е необходимо много високо ускорение.

Благодарение на специалната си конструкция серията KAWEFLEX® 6 позволява до 10 милиона цикъла на огъване и се предлага като безхалогенно и UV-устойчиво изпълнение с UL/CSA-одобрение.

Специалният дизайн на серията KAWEFLEX® ALLROUND позволява до 400 м и се предлага и в безхалогенна и UV-устойчива версия с одобрение UL/CSA.

Разбира се, всички версии се предлагат в екранирано и неекранирано изпълнение. екранирани и неекранирани версии, които отговарят на изискванията за електромагнитна съвместимост (EMC). Благодарение на специфичния дизайн, който е разработен в компанията, надеждността на екранираните версии е отлична дори при високи механични изисквания.



## Кабели за управление и данни - изключително гъвкави - Използване в кабелни вериги и роботизирани приложения

### Кабели за управление KAWEFLEX®

#### При леки и средни изисквания

KAWEFLEX® 6100 ECO SK-PVC

300/500V, неекраниран, UL/CSA

KAWEFLEX® 6200 ECO SK-C-PVC

300/500V, екранирани, UL/CSA

#### За нормални изисквания

KAWEFLEX® 6110 SK-PVC

300/500V, неекраниран, UL/CSA

KAWEFLEX® 6210 SK-C-PVC

300/500V, екранирани, UL/CSA

KAWEFLEX® 6110 TRAY SK-PVC BK

300/500V, неекраниран, Устойчив на UV лъчи, UL/CSA

KAWEFLEX® 6210 TRAY SK-C-PVC BK

300/500V, екранирани, Устойчив на UV лъчи, UL/CSA

#### за повишени изисквания

KAWEFLEX® 6120 SK-PUR

300/500V, неекраниран, Устойчив на UV лъчи, UL/CSA

KAWEFLEX® Allround 7110 SK-PVC BK

300/500V, неекраниран, Устойчив на UV лъчи, UL/CSA

KAWEFLEX® Allround 7210 SK-C-PVC BK

300/500V, екранирани, Устойчив на UV лъчи, UL/CSA

#### за високи изисквания

KAWEFLEX® 6130 SK-PUR

0,6/1kV, неекраниран, halogenfrei, Устойчив на UV лъчи, UL/CSA

KAWEFLEX® 6230 SK-C-PUR

0,6/1kV, екранирани, halogenfrei, Устойчив на UV лъчи, UL/CSA

KAWEFLEX® Allround 7130 SK-PUR BK

0,6/1kV, неекраниран, halogenfrei, Устойчив на UV лъчи, UL/CSA

KAWEFLEX® Allround 7230 SK-C-PUR BK

0,6/1kV, екранирани, halogenfrei, Устойчив на UV лъчи, UL/CSA

KAWEFLEX® Allround 7230 SK-C-PUR BK

0,6/1kV, екранирани, halogenfrei, Устойчив на UV лъчи, UL/CSA

#### за най-високи изисквания

KAWEFLEX® Allround 7140 SK-TPE BK

0,6/1kV, неекраниран, Устойчив на UV лъчи, UL/CSA

KAWEFLEX® Allround 7240 SK-C-TPE BK

0,6/1kV, екранирани, Устойчив на UV лъчи, UL/CSA

### Електронни кабели за вериги KAWEFLEX®

#### За нормални изисквания

KAWEFLEX® 6310 SK-PVC

DIN47100, 300V, неекраниран, UL/CSA

KAWEFLEX® 6410 SK-C-PVC

DIN47100, 300V, екранирани, UL/CSA

KAWEFLEX® 6510 SK-TP-C-PVC

DIN47100, 300V, усукани по двойки, екранирани, UL/CSA

#### за повишени изисквания

KAWEFLEX® Allround 7710 SK-TP-C-PVC BK

300V, екранирани, UL/CSA

#### за високи изисквания

KAWEFLEX® 6330 SK-PUR

DIN47100, 300V, неекраниран, безхалогенни, Устойчив на UV лъчи, UL/CSA

KAWEFLEX® 6430 SK-C-PUR

DIN47100, 300V, екранирани, безхалогенни, Устойчив на UV лъчи, UL/CSA

KAWEFLEX® 6530 SK-TP-C-PUR

DIN47100, 300V, усукани по двойки, екранирани, безхалогенни, Устойчив на UV лъчи, UL/CSA

KAWEFLEX® Allround 7720 SK-TP-C-PUR BK

300V, екранирани, безхалогенни, Устойчив на UV лъчи, UL/CSA

#### за най-високи изисквания

KAWEFLEX® Allround 7730 SK-TP-C-TPE BK

300V, екранирани, Устойчив на UV лъчи, UL/CSA

### Управление и електроника Кабел за работи с усукващо натоварване

#### за приложения за огъване и усукване

KAWEFLEX® KINEMATICS® 3D Control & Power

0,6/1kV, неекраниран, безхалогенни, Устойчив на UV лъчи, UL/CSA

KAWEFLEX® KINEMATICS® 3D Data

DIN47100, 300V, неекраниран, безхалогенни, Устойчив на UV лъчи, UL/CSA



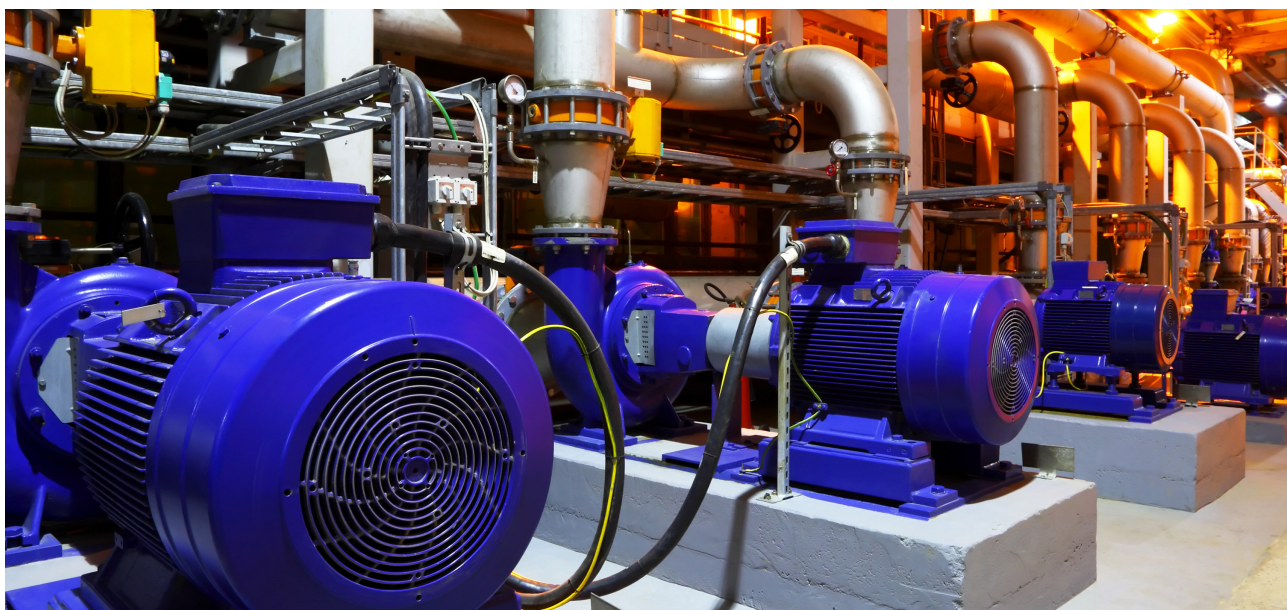
## Кабели за сервомотори, измервателни и системни кабели - гъвкави & изключително гъвкави - за приложения в областта на кабелните вериги и роботиката

Тази глава включва сервомотори, измервателни и системни кабели за електрическа технология за задвижване, във варианти за фиксиран монтаж, както и изключително гъвкави кабели за използване в постоянно (силно) динамични приложения, като например кабелни вериги или роботика.

KAWEFLEX® Servo 2X... Версии с двойно екраниране за EMC за фиксиран монтаж и случайни движения като захранващ, контролен и свързващ кабел за задвижващи системи с технология на честотен инвертор - Изолацията от XLPE на жилото предлага същата надеждност като стандартната версия PE, но благодарение на избора може да се експлоатира при по-висока температура на жилото, благодарение на избора на изолация. (2X: 90°C максимална температура на проводника спрямо 2Y: 70°C за стандартните PE версии).

От сечение 10 mm<sup>2</sup> нагоре, те се предлагат в оптимизирана версия, при които заземителният проводник е разположен в пространството между останалите проводници, което води до значително по-малък диаметър и по-ниско тегло. Това се допълва от серията KAWEFLEX® 5 за изключително гъвкава приложения в кабелните вериги като сервозадвижване, обратна връзка, енкодер, резолвер, следо сензор, сигнални и системни кабели за свързване в съответствие с EMC. Тези кабели са в съответствие със Siemens (MC 500, MC800PLUS), Bosch Rexroth, SEW Eurodrive, Lenze Standard и други, също съвместими системи.

Нашата серия KINEMATICS® 3D може допълнително да издържи на голям брой цикли при усукване в роботизирани приложения.



## Кабели за сервомотори, измервателни и системни кабели - гъвкави & изключително гъвкави - за приложения в областта на кабелните вериги и роботиката

### KAWEFLEX® Кабели за сервомотори 0,6/1kV

KAWEFLEX® SERVO 2YSL(St)CY... & 2YSL(St)CYK

0,6/1kV, Оптимизиран за EMC, Двойно екраниран, К: Устойчив на UV лъчи

KAWEFLEX® SERVO 2XSL(St)CY... & 2XSL(St)CYK

0,6/1kV, Оптимизиран за EMC, Двойно екраниран, К: гъвкав при ниски температури, Устойчив на UV лъчи

KAWEFLEX® SERVO 9YSL(St)CY... VFD

0,6/1kV, Оптимизиран за EMC, Двойно екраниран, SW: Устойчив на UV лъчи, директно полагагане, UL/CSA, CPR Eca

KAWEFLEX® SERVO 2XSL(St)CYK... VFD TRAY

0,6/1kV, Оптимизиран за EMC, Двойно екраниран, К: гъвкав при ниски температури, Устойчив на UV лъчи, директно полагагане, UL/CSA, CPR Eca

KAWEFLEX® SERVO 2XSL(St)CHK... FRNC

0,6/1kV, Оптимизиран за EMC, Двойно екраниран, безхалогенни, К: гъвкав при ниски температури, Устойчив на UV лъчи, CPR Csa

### KAWEFLEX® Серия 5 - кабели за серводвигатели 0,6/1kV

#### за гъвкави приложения

KAWEFLEX® 5268 C-PVC SERVO

0,6/1kV, екранирани, UL/CSA, n..MC500

KAWEFLEX® 52DSL C-PVC

0,6/1kV, екранирани, DSL хибрид, UL/CSA

#### за приложения за кабелни вериги

KAWEFLEX® 5178 SC SK-PVC

0,6/1kV, Единичен проводник, неекраниран, UL/CSA

KAWEFLEX® 5278 SC SK-C-PVC

0,6/1kV, Единичен проводник, екранирани, UL/CSA

KAWEFLEX® 5278 SK-C-PVC SERVO

0,6/1kV, екранирани, UL/CSA, n..MC500 PLUS

KAWEFLEX® 5288 SK-C-PUR SERVO

0,6/1kV, екранирани, Устойчив на UV лъчи, UL/CSA, n..MC800 PLUS

KAWEFLEX® 52DSL SK-C-PUR

0,6/1kV, екранирани, DSL хибрид, Устойчив на UV лъчи, UL/CSA

### KAWEFLEX® Серия 5 - Измервателни и системни линии (обратна връзка, енкодер, резолвер, тахоенкодер, сигнал)

#### за гъвкави приложения

KAWEFLEX® 5468 C-PVC

300V, екранирани, UL/CSA, n..MC500

#### за приложения за кабелни вериги

KAWEFLEX® 5488 SK-C-PUR

300V, екранирани, безхалогенни, Устойчив на UV лъчи, UL/CSA, n..MC800 PLUS

### KAWEFLEX® ServoDriveQ UL/CSA - Кабели за приложения на DriveCliq

#### за фиксиран монтаж и гъвкави приложения

KAWEFLEX® ServoDriveQ C-PVC

300V, екранирани, UL/CSA, n..MC200

KAWEFLEX® ServoDriveQ FLEX-C-PVC

300V, екранирани, UL/CSA, n..MC500

#### за приложения за кабелни вериги

KAWEFLEX® ServoDriveQ Plus SK-C-PUR

300V, екранирани, безхалогенни, Устойчив на UV лъчи, UL/CSA, n..MC800 PLUS

### KAWEFLEX® Allround-кабели за двигатели 0,6/1kV за използване в кабелни вериги

#### за повишени изисквания

KAWEFLEX® Allround 7310 SK-PVC

0,6/1kV, неекраниран, UL/CSA

KAWEFLEX® Allround 7410 SK-C-PVC

за повишени изисквания, 0,6/1kV, екранирани, UL/CSA

#### за най-високи изисквания

KAWEFLEX® Allround 7510 SK-TPE

0,6/1kV, Единичен проводник, неекраниран, безхалогенни, Устойчив на UV лъчи, UL/CSA

KAWEFLEX® Allround 7520 SK-TPE

0,6/1kV, Единичен проводник, неекраниран, безхалогенни, Устойчив на UV лъчи, UL/CSA

KAWEFLEX® Allround 7610 SK-C-TPE

0,6/1kV, Единичен проводник, екранирани, безхалогенни, Устойчив на UV лъчи, UL/CSA

KAWEFLEX® Allround 7320 SK-TPE

0,6/1kV, неекраниран, безхалогенни, Устойчив на UV лъчи, UL/CSA

KAWEFLEX® Allround 7420 SK-C-TPE

0,6/1kV, екранирани, безхалогенни, Устойчив на UV лъчи, UL/CSA

### KAWEFLEX KINEMATICS® 3D серво, измервателен и хибриден кабел за работи за усукващо натоварване

#### за приложения за огъване и усукване

KAWEFLEX KINEMATICS® 3D Серво

0,6/1kV, екранирани, безхалогенни, Устойчив на UV лъчи, UL/CSA Измерване и управление на системата

KAWEFLEX KINEMATICS® 3D

300V, екранирани, безхалогенни, Устойчив на UV лъчи, UL/CSA

KAWEFLEX KINEMATICS® 3D Хибрид

0,6/1kV, екранирани елементи, безхалогенни, Устойчив на UV лъчи, UL/CSA

## Кранови, конвейерни и асансьорни линии

Кранови, транспортни и асансьорни кабели се използват във всички приложения, които са свързани с транспортиране на материали и придвижване на асансьори. Те представляват специфични решения за транспортиране на хора или стоки.

И за двете приложения са необходими специални кабели, тъй като те трябва да се справят с високи скорости и/или постоянни движения, при които кабелите трябва също да поемат и собственото си тегло.

В нашето портфолио **LIFTEC®** за асансьорни приложения ще намерите основно плоски кабели от PVC, частично, с носещи елементи. Тъй като комуникацията вътре в пътническите асансьори в днешно време е необходимо да бъде на най-съвременно ниво, предлагаме и кабели за асансьорни приложения, които могат да пренасят сигнали, и дори кабели CAT.7 за бърза комуникация при пренос на данни.

За крановите системи е нужно наличието на широка гама от различни продукти, които в много случаи се използват за навиване или теглене, при които, дължащи се на спецификата на приложение или високите скорости, са необходими кабели с подобрени механични свойства. Скоростите при навиване на движение до **180 m/min** за приложения с макари и до **240 m/min** за фестон-приложения изискват адаптирана конструкция, която да издържа на този вид механично натоварване и напрежение.

Каучукови или PUR кабели се използват и за двете приложения, като версиите от полиуретан са със значително по-ниско тегло и по-малък диаметър, като същевременно предлагат по-висока механична товароносимост и не съдържат халогенни вещества.

Нашите **REELTEC® PUR-HF** и **FESTOONTEC® PUR-HF** са специално разработени, за да съчетаят тези свойства, и се предлагат в екранирани и неекранирани версии. За разлика от кабелите за стандартни инсталации, кабелите за кранове и асансьори не подлежат на класификация по CPR.







#### Плоски кабели от PVC, стандартизирани

##### за фестонни и асансьорни приложения

FESTOONTEC® H05VVH6-F, (H)05VVH6-F	300/500V, неекранирани, HAR
FESTOONTEC® H07VVH6-F, (H)07VVH6-F	450/750V, неекранирани, HAR

#### Специални видове PVC плоски кабели, неекранирани и екранирани

##### за фестонни и асансьорни приложения

FESTOONTEC® YCFLY, YFLCYK (EMV)	300/500V, екраниран
FESTOONTEC® KYCFLY, KYFLCY (EMV)	300/500V, екраниран
FESTOONTEC® H05VVD3H6-F	300/500V, неекранирани, Стоманен самоносещ елемент
FESTOONTEC® KYFLTY, KYFLTFY	300/500V, неекранирани, Стоманен самоносещ елемент
FESTOONTEC® KYCFLTY, KYFLTCY (EMV)	300/500V, екраниран, Стоманен самоносещ елемент

##### за асансьорни приложения

LIFTTEC® (H)05VE7A7VH6-F	300/500V, Екранирани двойки за пренас на данни
--------------------------	--

#### Плоски кабели от полихлоропрен

##### за фестонни и асансьорни приложения

FESTOONTEC® NGFLGÖU, (N)GFLGÖU	300/500V, неекранирани
FESTOONTEC® M(StD)HÖU (EMV)	0,6/1kV, екраниран

#### Безхалогенни плоски кабели

##### за фестонни и асансьорни приложения

FESTOONTEC® LSOH	300/500V und 06/1kV, неекранирани, безхалогенни
FESTOONTEC® LSOH-C (EMV)	300/500V und 06/1kV, екраниран, безхалогенни

#### Кабели за управление на асансьора от PVC

LIFTTEC® KYSTY, KYSTUY	300/500V, неекранирани, Поддържащ елемент от текстил
LIFTTEC® KYSTY-MR	300/500V, неекранирани, Поддържащ елемент от текстил, за средни височини
LIFTTEC® YSSTCY, YSSTVCY (EMV)	DIN47100, 300V, екраниран, Стоманен самоносещ елемент
LIFTTEC® KYSTCY, KYSTCUY (EMV)	300/500V, екраниран, Поддържащ елемент от текстил
LIFTTEC® KYSTFUJ	300/500V, екранирани елементи, Поддържащ елемент от текстил
LIFTTEC® KYSTCY-MR (EMV), KYSTFY-MR	300/500V, екраниран, Поддържащ елемент от текстил, полувисоко складиране
LIFTTEC® CAT.7 - PVC	Cat.7, екраниран, Стоманен самоносещ елемент

#### Кабели за управление на асансьора без халогени

LIFTTEC® K12YSTU11Y	300/500V, неекранирани, безхалогенни, Поддържащ елемент от текстил
LIFTTEC® K9YSTCU11Y, K9YSTFU11Y	300/500V, екраниран елемент, безхалогенни, Поддържащ елемент от текстил
LIFTTEC® CAT.7 - H	Cat.7, екраниран, безхалогенни, Стоманен самоносещ елемент, Премиум версия
LIFTTEC® CAT.7 - H-LC	Cat.7, екраниран, безхалогенни, Стоманен самоносещ елемент

#### Управляващи кабели от PVC с и без носещи елементи

##### за асансьорни приложения

LIFTTEC® YMHY-KT	300/500V, неекранирани, Поддържащ елемент от текстил
LIFTTEC® YMHY-KST	300/500V, неекранирани, Стоманен самоносещ елемент
LIFTTEC® FYMYTW	300/500V, неекранирани, 2 стоманени носещи елементи, неекранирани

#### Кабели за управление от полихлоропрен с носещ елемент

##### за асансьорни приложения

LIFTTEC® FLGÖU	300/500V, неекранирани, Поддържащ елемент от текстил
LIFTTEC® STN	300/500V, неекранирани, Поддържащ елемент от текстил
LIFTTEC® STCN (EMV)	300/500V, екраниран, Поддържащ елемент от текстил

**Кабелни линии за навиване**

REELTEC® PUR-HF

0,6/1kV, неекраниран, безхалогенни

REELTEC® (K) NSHTÖU, (N)SHTÖU

0,6/1kV, неекраниран

REELTEC® KSM-S (N)SHTÖU

0,6/1kV, неекраниран

REELTEC® KSM-S (N)SHTÖU+LWL

0,6/1kV, неекраниран, Предаване на данни без смущения чрез влакнесто-оптични елементи

**Leitungen für den Korbtrieb**

SPREADERFLEX 3GSLTOE

0,6/1kV, неекраниран

**Токове на линиите 1-30 kV****за приложения с навиване**

REELTEC® KSM-S (N)TSCGEWÖU

3,6/6kV, bis 12/20kV, неекраниран

REELTEC® KSM-S (N)TSCGEWÖU + LWL

3,6/6kV, bis 12/20kV, неекраниран, Предаване на данни без смущения чрез влакнесто-оптични елементи

**Кръгли кабели за кабелни колички**

FESTOONTEC® PUR-HF

0,6/1kV, неекраниран, безхалогенни

FESTOONTEC® C-PUR-HF (EMV)

0,6/1kV, екраниран, безхалогенни

FESTOONFIBERFLEX PUR-HF

LWL, безхалогенни

**Кабел за зареждане на батерии**

WYBLYK

80V, Акумулаторни кабели







“ “

*Най-съвременни кабели,  
които предлагат  
изключително  
изпълнение.*





## Шлангови кабели

Каучуковите кабели често се използват, когато е необходима специална гъвкавост или при високо механично натоварване, те имат приложение при свързване на инструменти и мобилно оборудване или например на строителни площадки, като връзка за разпределителни шкафове и са подходящи за мокра или влажна среда, а в някои случаи дори за използване във вода.

Различни други приложения изискват специални конструкции, като например приложения за заваряване или кабели, устойчиви на късо съединение.

Специален акцент е нашият **HO7RN-F PREMIUM**, който съчетава свойствата на различни други конструкции в уникален кабелен дизайн. Тук имаме отговор на 5 различни конструкции (за ниска и висока температура, безхалогенно и подводно приложение), съчетани само в един кабел.



**Леки и средни каучукови изолирани кабели**

H05RR-F, H05RN-F

300/500V, неекранирани, HAR, CPR Eca

**Тежки гъвкави каучукови кабели**H07RN-F, A07RN-F  
H07RN-F PREMIUM  
NSSHÖU450/750V, неекранирани, HAR, CPR Eca  
450/750V, +90 °C, неекранирани, безхалогенни, HAR, CPR Eca  
0,6/1kV, неекранирани, VDE**Заваръчни кабели**

H01N2-D, H01N2-E

100V, неекранирани, HAR

**Специален кабел с гумено ядро**NSGAFÖU  
NSHXAFÖ1,8/3kV, неекранирани, VDE, CPR Eca  
1,8/3kV, неекранирани, безхалогенни, VDE, CPR Eca**Кабели за перманентно използване във вода**TML N-RD rund, TML N-F flach  
TML T-RD rund, TML T-F flach450/750V, 0,6/1kV, за отпадъчни води  
450/750V, 0,6/1kV, за питейна вода

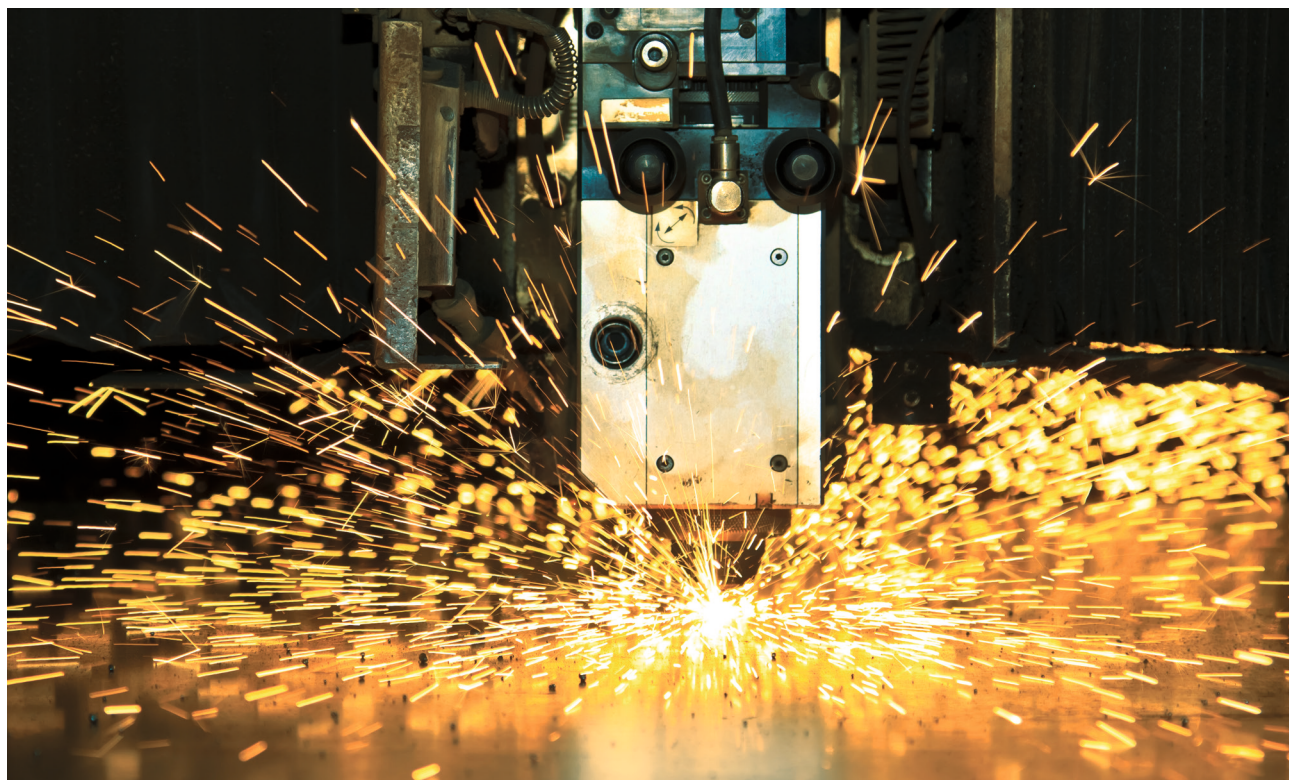


## Кабели за екстремни температури

Приложения, при които е необходима по-висока температура на жилото поради електрически изисквания или условията на околната среда изискват по-високи температури, ние разполагаме с широка гама от различни кабели, които отговарят на тези изисквания.

Обхватът на приложенията е толкова широк, колкото е широк и наличният температурен диапазон, тъй като има различни решения, които отговарят на изискванията **от -190°C до +350°C**.

Използваните материали могат да бъдат силикон, FEP, PTFE и други.





**Кабели със силиконова изолация за температури до 180°C**

SiD, SiD/GL, SiF, SiF/GL, SiFF, SiFv, SiZ

ZKSi Кабел за запалване

HZLSi Високоволтов кабел за запалване

SiL

SIHF-J

SIHF+C / SIHF-Si+C

SIHF-J/GLP

H05SS-F

H05SS-F EWKF

единични и двойни проводници, безхалогенни, масивни и многожични,

GL: стъкло-влакнеста оплетка

20kV, безхалогенни, многожични

15 &amp; 20kV, безхалогенни, многожични

Проводници за неонов флуоресцентни тръби

10kV, безхалогенни, многожични

300/500V, неекранирани, безхалогенни, многожични

300/500V, екранирани, безхалогенни, многожични

300/500V, безхалогенни, многожични, Стъклени влакна + оплетка

от стоманена тел

300/500V, безхалогенни, многожични, HAR

300/500V, безхалогенни, многожични, Устойчивост на скъсване,

разкъсване и срязване, HAR

**Кабели с FEP/PTFE изолация за температури до 205°C/260°C**

THERM-205-FEP-EA

THERM-260-PTFE-EA

THERM-260-PTFE/GLP

600V, bis 205°C, Единични жила, калайдисани или със сребърно покритие

600V, bis 260°C, Единични жила, калайдисани или със сребърно покритие

600V, bis 260°C, многожични, с оплетка от стъкловлакна + оплетка от

стоманена тел

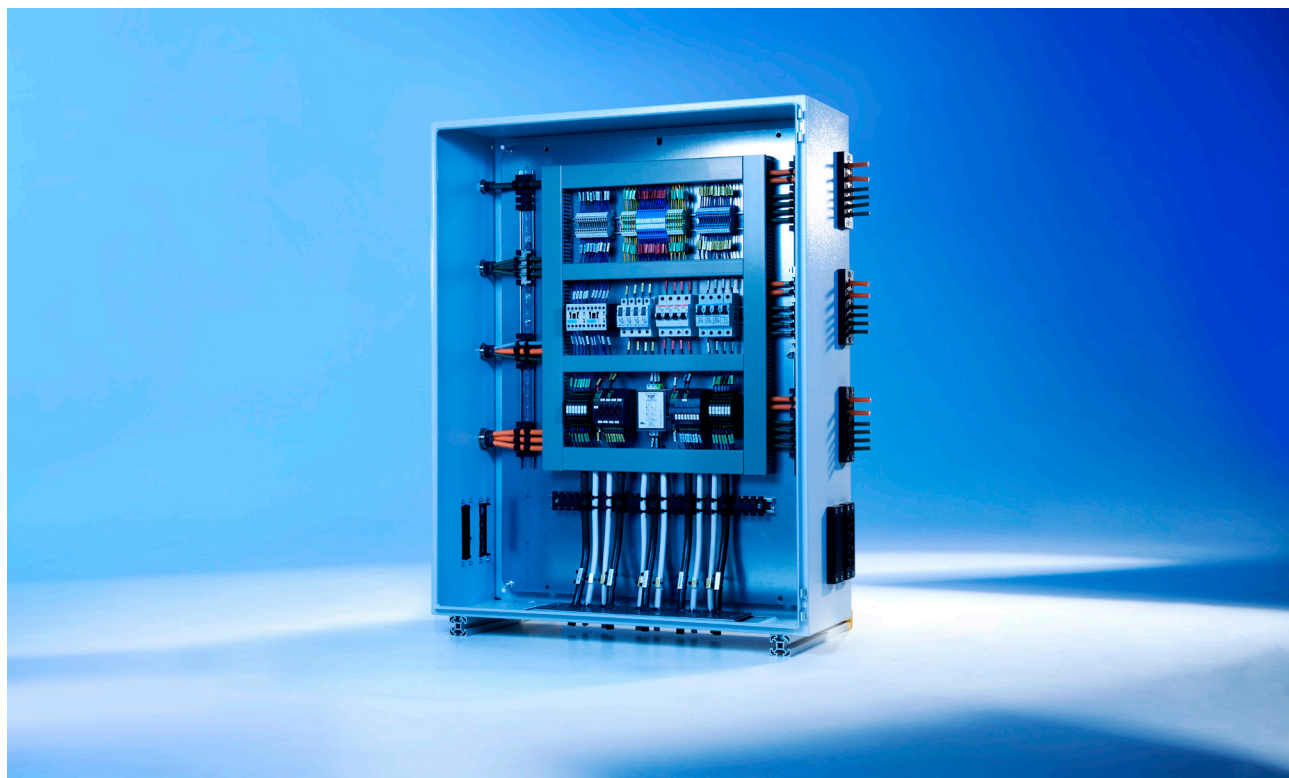


## Кабели и линии за фиксиран монтаж

Кабели и проводници за неподвижно полагане могат да се намерят в почти всички видове електрически инсталации, например в сгради и инфраструктура или в много видове разпределителни устройства или шкафове за управление.

Портфолиото включва едножилни кабели само с една изолация с различни свойства и одобрения, както и многожилни кабели. Тъй като тези видове кабели и проводници се използват в неподвижни инсталации, често има изискване за специфично одобрение и класификация по CPR, така че почти всички наши конструкции са класифицирани по CPR.

Една от ключовите области на фокус е широкото портфолио от различни едножилни кабеликато хармонизираните **H05V-K / H07V-K** или съответните им безхалогенни версии **H05Z-K/H07Z-K**, както и типове с множество одобрения, като **MULTINORM H07V2-K**, които освен одобрението HAR са одобрени и от UL/CSA.



**PVC кабели за окабеляване**

LIYVz, H05V-K, H07V-K

300/500V, 450/750V, Единични проводници, HAR, CPR Eca

**UL/CSA PVC кабели за окабеляване**

Multinorm H05V2-K, H07V2-K

300/500V, 450/750V, Единични проводници, HAR,UL/CSA, CPR Eca

Litze

300V, 600V, Единични проводници, UL/CSA

**Безхалогенни кабели за окабеляване**

LIHvz, H05Z-K, H07Z-K

300/500V, 450/750V, Единични проводници, HAR,CPR Eca

**Инсталационни проводници**

NYM

300/500V, VDE, CPR Eca

**Безхалогенни инсталационни кабели**

NHXMH

300/500V, VDE, CPR Dca

**Захранващ кабел**

NYY

0,6/1kV, Устойчив на UV лъчи, директно полагане, VDE, CPR Eca

NYCY

0,6/1kV, geschrimt, UV-beständig, direkte Erdverlegung, VDE, CPR Eca

NYCWY

0,6/1kV, екраниран, устойчив на UV лъчи, директен монтаж в земята, VDE, CPR Eca

NAYY

0,6/1kV, AL проводник, Устойчив на UV лъчи, директно полагане, VDE, CPR Eca





## Устойчиви на петролни продукти

Специални решения за приложения, свързани с безопасността, в областта на петролната и технологията, използвана в бензиностанции.

Въз основа на специални съединения на обвивката, нашите кабели издържат на екстремни изисквания при контакт на пластмасите с горива.



**Кабел за предаване на данни, устойчив на масла и горива**

A-Y(ST)YÖ

240V, Елементно екраниран, устойчив на UV лъчи, директно полагане

**Кабели за сонди и преобразуватели на гранични стойности, устойчиви на масла и горива**

KOAX-Kabel RG 59 blau

75 Ohm, екранирани, сини, за директно полагане

LIYCYÖ, LI2YCYVÖ-OB

300V, 500V, екранирани, сини, за директно полагане

LIY(ST)YÖ, LI2Y(ST)YÖ

500V, 900V, екранирани, сини, за директно полагане

RE-2Y(ST)YÖ

300V, екранирани, сини, за директно полагане

**Захранващ кабел, устойчив на масла и горива**

(N)YYÖ

0,6/1kV, екраниран, черен или син, устойчив на UV лъчи, директно полагане



## Свързаност

Свързаността съчетава различните кабелни решения с дейности като рязане, етикетване, отпечатване или монтаж с кабелни накрайници, накрайници или съединители в готово за инсталиране или дори plug-and-play решение.

Това може да включва и допълнителен монтаж с кабелни тръби или дори спирални кабели или готови за монтаж кабели, например за серводвигатели, в съответствие с изискванията на известни компании като Bosch Rexroth, SEW Eurodrive, Siemens, Lenze Sick и много други.

Ако имате въпроси относно решения за свързване /монтаж на кабели/ готови за инсталиране решения, моля, не се колебайте да се свържете с нас по всяко време







### Спирален кабел

#### Свързващи и контролни кабели

KAWEFLEX® SPIKA H05VV-F

300/500V, PVC, черен, HAR

KAWEFLEX® SPIKA H05BQ-F

300/500V, PUR, оранжев и черен, HAR

KAWEFLEX® SPIKA H07BQ-F

450/750V, PUR, оранжев и черен, HAR

#### Контролни и захранващи кабели

REELTEC® PUR-HF SPIKA

0,6/1kV, PUR, черен

#### Кабели за електрониката

KAWEFLEX® SPIKA Li2Y11Y

250V, PUR, черен

KAWEFLEX® SPIKA Li2YD11Y

250V, екраниран, PUR, черен

#### Готови за свързване кабелни системи...

- Сервомонтажи в съответствие със системните стандарти

... поддържани системи като:

B&R , Baumüller, Berger Lahr, Control Techniques, ELAU, Fagor, FANUC, Heidenhain, Jetter, Lenze, LTi DRIVES, NUM, Omron, Rexroth, SEW, Siemens, Sick, Stöber, u.a.

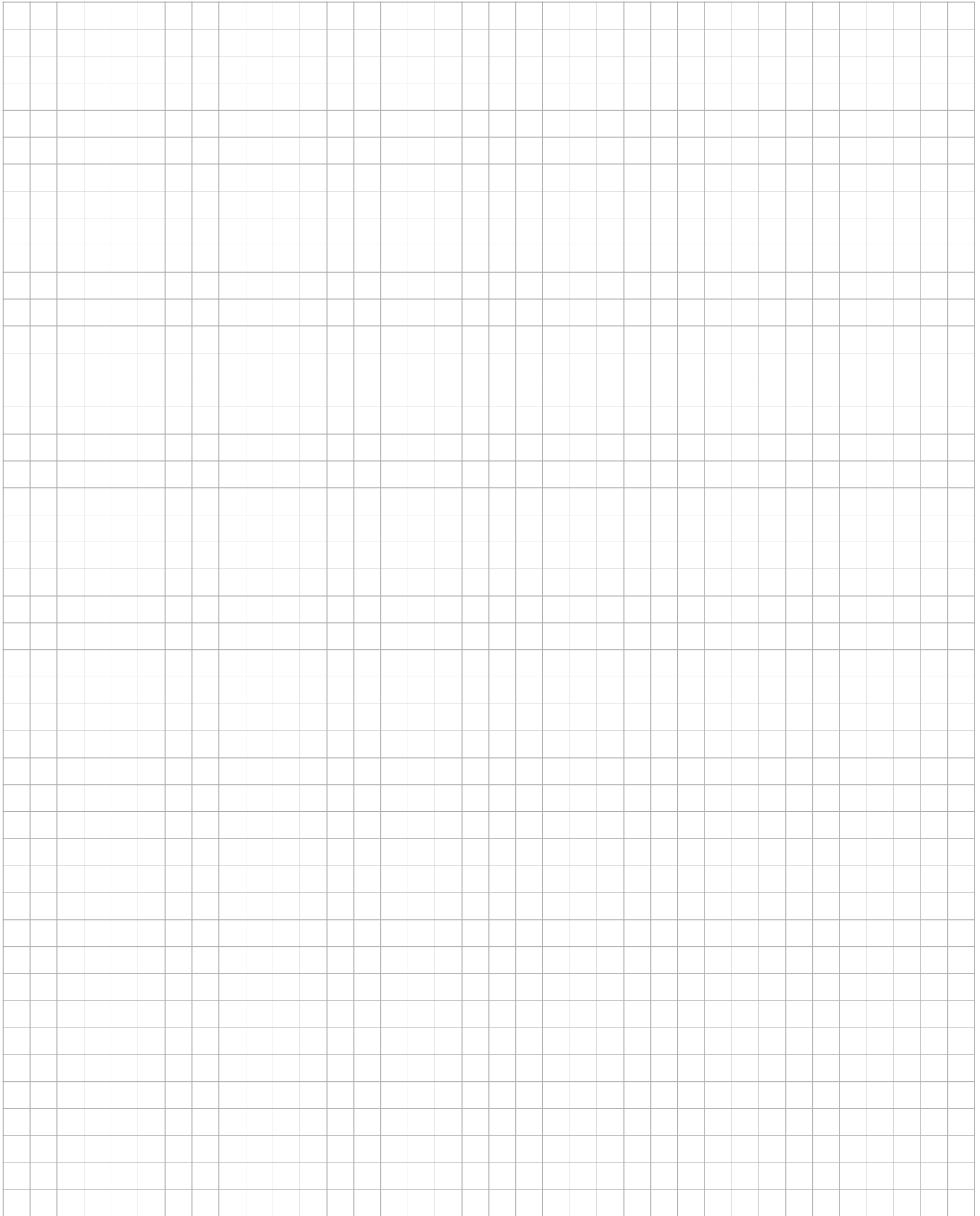
- Оплетени кабели
- Сглобки на кабели за многократно навиване и развиване
- Сглобки на оптични кабели
- Сглобки на системи за кабелни вериги
- Сглобки на оптични кабелни колички
- Сглобки за подемната индустрия
- и т.н.

#### ... за

- Задвижващи двигатели и управления
- Управляващи устройства/контрол за металорежещи машини, мобилни бетонни помпи
- Роботи и оперативно оборудване
- Измервателни системи за преработвателната промишленост
- Преносими устройства за болнични легла
- Захранване и пренос на данни на операционните маси
- Машиностроене и инсталации
- Строителни и минни машини
- Пътнически и товарни асансьори
- Космическо и авиационно инженерство
- Кранови и пристанищни конструкции
- и т.н.



# Бележки



© Copyright by TKD Kabel GmbH

We reserve the right to perform modifications to our products, particularly technical improvements and continued development. All illustrations, numerical data, etc. are therefore without warranty.



TKD по света

# Индустрии

Нашите компании работят в широк спектър от отрасли. Свържете се с нас, за да обсъдим нашите персонализирани решения за вашата конкретна индустрия.

- Машиностроене
- Индустриална автоматизация
- Енергия
- Морски и офшорни дейности
- Автомобилна индустрия
- Публична инфраструктура
- Селско стопанство
- Асансьори
- Транспортна инфраструктура
- Кранове и пренасяне на материали
- Производство на влакове, трамваи и метро
- Телекомуникации и центрове за данни
- Храни и напитки







**TKDE**  
an INFINIT® brand

#### About Infinite Electronics

Infinite Electronics has a global portfolio of leading in-stock connectivity solution brands. Infinite's brands help propel the world's innovators forward by working urgently to provide products, solutions and real-time support for their customers.

Infinite's brands serve customers across a wide range of industries with a broad inventory selection, same-day shipping and 24/7 customer service. Learn more at [infiniteelectronics.com](http://infiniteelectronics.com).

**TKD Kabel GmbH**

**An der Kleinbahn 16**

**41334 Nettetal**

**Phone +49 (0) 2157 8979-0**

**E-Mail [info@tkd-kabel.de](mailto:info@tkd-kabel.de)**

**[www.tkd-kabel.de](http://www.tkd-kabel.de)**