



Visão geral do produto

CABOS E CONECTIVIDADE



Cabos especiais, conectividade e acessórios.

Oferecemos aos nossos clientes uma ampla gama de produtos para várias aplicações em quase todos os setores. Tudo sobre os cabos, tudo de uma única fonte.

Estamos representados em mais de 40 países em todo o mundo com parceiros fortes e engajados no lema “Cables in Motion”, estamos comprometidos diariamente em garantir que suas aplicações estejam continuamente em movimento e, assim, permaneçam economicamente bem sucedidas.

Não encontrou o que precisa em nosso portfólio? Entre em contato conosco! Desenvolvemos e concebemos exclusivamente para você, cabos, soluções de conectividade ou sistemas que irão adaptar perfeitamente às suas aplicações.

TKD Portfólio de produtos

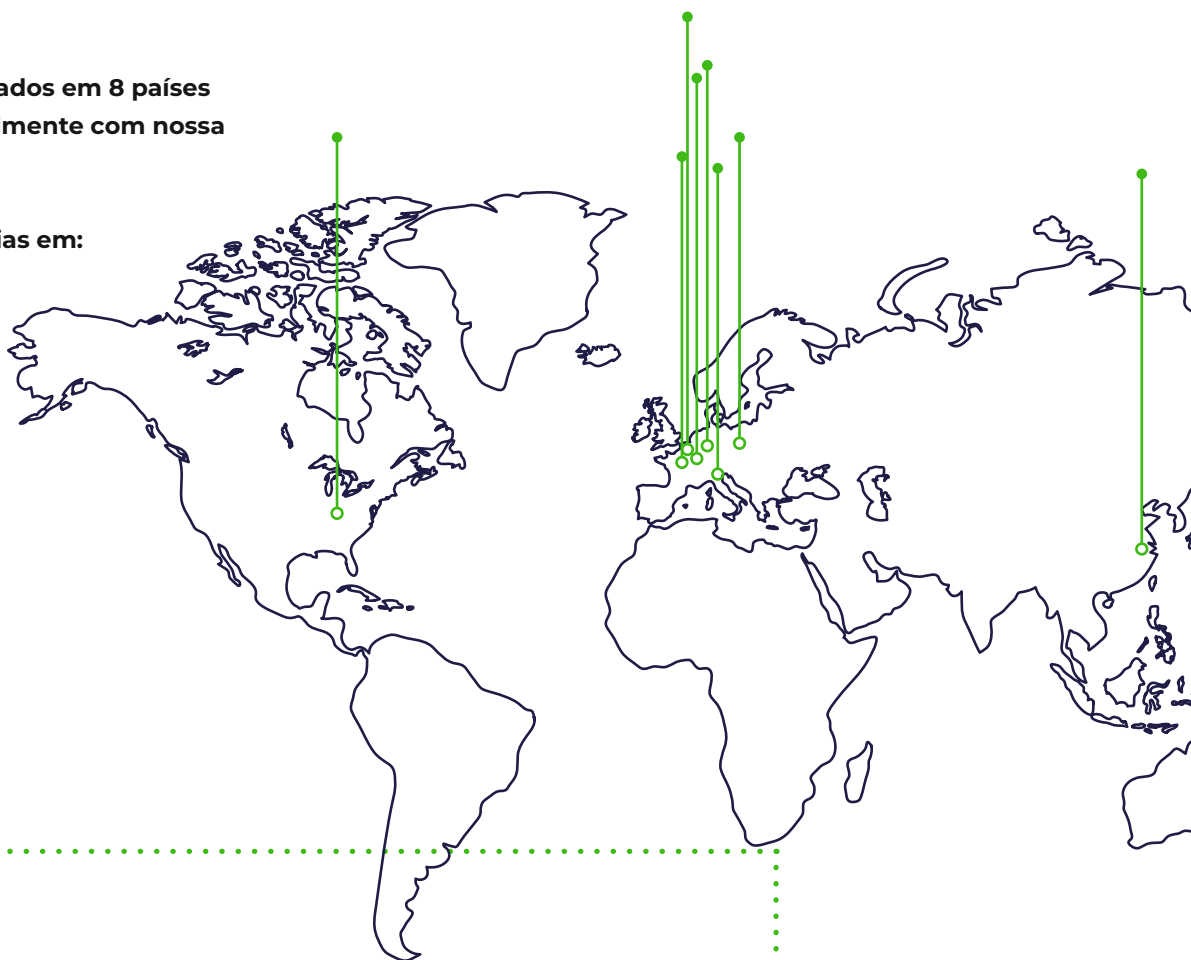
A TKD é o parceiro alemão de vendas da “Cable Connectivity Group”, uma empresa da Infinite Electronics especializada em todos os tipos de cabos. Nossa expertise em tecnologia de produção e aplicação, acumulados ao longo de décadas e aliados à qualidade e consciência ambiental, garante que os clientes obtenham produtos inovadores de alta qualidade, mesmo para os mais altos e exigentes requisitos.



Estamos representados em 8 países e atuamos mundialmente com nossa rede de parceiros.

Temos Filiais próprias em:

- Alemanha
- Holanda
- Bélgica
- Polônia
- Itália
- França
- China
- EUA



o mundo

Bem-vindo ao portfólio de produtos de cabos e Conectividade (CCG), uma empresa da Infinite Electronics. CCG é um dos principais fornecedores mundiais de cabos, sistemas de cabos prontos a conectar e acessórios para cabos.

O CCG foi criado em 2019, como resultado da fusão de várias empresas de sucesso, entre especialistas em cabos e indústria de conectividade. Uma das primeiras empresas iniciou suas atividades no ramo de cabos em 1933. Localizada na Holanda, Bélgica, Alemanha, Itália, Polônia, França, China e EUA, a empresa produz, distribui e monta cabos especiais, chicotes de cabos e acessórios.



Distribuição

Empresa especializada e de valor acrescentado em cabos e acessórios para clientes OEM com filiais na Holanda, Bélgica, Alemanha, Itália, Polônia, França, China e Estados Unidos.



Produção

Montagem personalizada e específica com soluções de conectividade para clientes OEM com fabricas próprias na Alemanha, Holanda e Polônia.



Produção

Produzimos uma ampla gama de cabos especiais



“

Temos a expertise para conectar de forma segura e confiável e de uma maneira mais rápida, inteligente e sustentável.

Visão geral do Portifólio

Resumo do conteúdo

	Categoria	Página
	Cabos flexíveis de controle de máquinas	6
	Cabos para eletrônica (BF), instrumentação e telecomunicações e Cabos para circuitos intrinsecamente seguros	8
	BUS, LAN, cabos de fibra óptica, coaxial e vídeo	10
	Cabos de controle e dados – altamente flexíveis, para uso em esteiras porta cabos e aplicações robóticas	12
	Cabos para servo motor, medição e sistema - flexíveis e altamente flexíveis - para aplicações em esteira porta cabos e aplicações robóticas	14
	Cabos para guindastes, transportadores e elevadores	16
	Cabos de borracha	20
	Cabos para temperaturas extremas	22
	Cabos e fios para instalação fixa	24
	Cabos resistentes a combustível	26
	CONECTIVIDADE	28

Cabos de controle flexíveis

Os cabos de controle flexíveis são utilizados nas mais diferentes indústrias e aplicações. Eles conectam equipamentos elétricos como motores, dispositivos de comutação e gabinetes elétricos ou simplesmente distribuem energia em baixa tensão ao longo da linha industrial.

Oferecemos diferentes faixas de tensão começando com 300/500 V até 1 kV, de acordo com os diferentes requisitos que cada aplicação exige.

Uma vasta gama de diferentes combinações de isolamentos e compostos de coberturas, as quais se adequam a todas as demandas e regulamentações necessárias, como por exemplo em PVC, compostos livres de halogênio, cabos robustos em PUR (Poliuretano) ou TPE, estão disponíveis.

Dependendo da aplicação, temos cabos com versões blindada ou sem blindagem, de forma a atender os requisitos de CEM (Compatibilidade EletroMagnética), bem como em conformidade com diferentes padrões nacionais como VDE e padrões multinacionais como HAR e UL/CSA.

Como destaque, possuímos uma ampla linha de cabos que atendem aos requisitos da CPR em classificações diferentes. Em particular, nossas famílias **FLAME-JZ/OZ-H FRNC**, que são classificadas Dca e Cca ou as versões blindadas **FLAME-JZ/OZ-CH FRNC**, que inclusive atende ao requisito B2ca.

Além disso, também podemos oferecer cabos extremamente resistentes como o **KAWEFLEX® CONTROL TPE ROBUSTO**, que atende as aplicações nas indústrias alimentícias ou de saúde.



Cabos de controle de máquinas em PVC

ÖPVC-JB/OB	300/500V, 450/750V, 0,6/1kV, sem blindagem, CPR Eca
ÖPVC-JB/OB-YSY	300/500V, 0,6/1kV, blindado, transparente, CPR Eca
ÖPVC-JZ/OZ	300/500V, sem blindagem, CPR Eca
ÖPVC-JZ/OZ-Y6 1.000 V	450/750V (IEC), 1.000V (UL), sem blindagem UL/CSA
ÖPVC-JZ/OZ ARCTIC + UV BK	300/500V, sem blindagem, Resistente aos raios UV, resistente a baixas temperaturas -60 °C
ÖPVC-JZ/OZ-YSY	300/500V, blindado, transparente, CPR Eca
ÖPVC-JZ/OZ-CY (LIYCY-JZ/OZ)	300/500V, blindado, CPR Eca
ÖPVC-JZ/OZ-CY6 1.000 V	450/750V (IEC), 1000V (UL), blindado UL/CSA
ÖPVC-JB/OB-YSY	0,6/1kV, malha de aço trançado, CPR Eca
ÖPVC-JZ/OZ 0,6/1kV BK	0,6/1kV, sem blindagem, Resistente aos raios UV, CPR Eca
ÖPVC-JZ/OZ-YSY 0,6/1kV BK	0,6/1kV, blindado, Resistente aos raios UV, CPR Eca

Cabos de controle de máquinas em PVC com aprovações

H05VV5-F	300/500V, sem blindagem, HAR, CPR Eca
H05VVC4V5-K	300/500V, blindado, HAR, CPR Eca
MULTINORM H05VV5-F	300/500V (IEC), 600V (UL), sem blindagem, HAR, UL/CSA, CPR Eca
2-NORM (H)05VV5-F	
MULTINORM-CY H05VVC4V5-K,	300/500V (IEC), 600V (UL), sem blindagem, HAR, UL/CSA, CPR Eca
2-NORM-CY (H)05VVC4V5-K	
2-NORM +UV 1.000V GY BK	300/500V (IEC), 1.000V (UL), sem blindagem, UL/CSA, CPR Eca
2-NORM-CY +UV 1.000V GY BK	300/500V (IEC), 1.000V (UL), blindado, UL/CSA, CPR Eca
2-NORM TRAY TC-ER MTW GY	0,6/1kV [IEC], 600V (UL:TC-ER & MTW), 1.000V (UL: WTTC & AWM), sem blindagem, cinza, UL/CSA, CPR Eca
2-NORM TRAY-CY TC-ER MTW GY	0,6/1kV [IEC], 600V (UL:TC-ER & MTW), 1.000V (UL: WTTC & AWM), blindado, cinza, UL/CSA, CPR Eca
2-NORM TRAY+UV DB TC-ER MTW BK	0,6/1kV [IEC], 600V (UL:TC-ER & MTW), 1.000V (UL: WTTC & AWM), sem blindagem, preto, Resistente aos raios UV, aterramento direto, UL/CSA, CPR Eca
2-NORM TRAY-CY+UV DB TC-ER MTW BK	0,6/1kV [IEC], 600V (UL:TC-ER & MTW), 1.000V (UL: WTTC & AWM), blindado, preto, Resistente aos raios UV, aterramento direto, UL/CSA, CPR Eca

Cabos de controle livres de halogênio

FLAME-JZ/OZ-H FRNC - Dca	300/500V, sem blindagem, CPR Dca
FLAME-JZ/OZ-H FRNC - Cca	300/500V, sem blindagem, CPR Cca
FLAME-JZ/OZ-CH FRNC - Dca	300/500V, blindado, CPR Dca
FLAME-JZ/OZ-CH FRNC - Cca oder B2ca	300/500V, blindado, CPR Cca oder B2ca

Cabos de controle PUR, cabos telefônicos

PUR GRAU & PUR amarelo	300/500V, sem blindagem, (N)YMH11YÖ
H05BQ-F, H07BQ-F	300/500V, 450/750V, sem blindagem, laranja, CPR Eca
KAWEFLEX® CONTROL YPUR	300/500V, sem blindagem
KAWEFLEX® CONTROL C-PUR GY	300/500V, blindado, (N)YMH11YÖ
KAWEFLEX® CONTROL ROBUST TPE	300/500V, sem blindagem, preto, resistente a baixas temperaturas
KAWEFLEX® CONTROL ROBUST C-TPE	300/500V, blindado, preto, resistente a baixas temperaturas
ROCKERFLEX® Hardcore 3	0,6/1kV, sem blindagem, amarelo, para condições extremas

Cabos monopolares especiais

HIGHFLEX LIFY	500V, 750V, 1000V, altamente flexível
ESUY	2kV via verde/amarela, blindado, transparente

Cabos para eletrônica (BF), instrumentação e cabos de telecomunicações para circuitos de segurança intrínseca

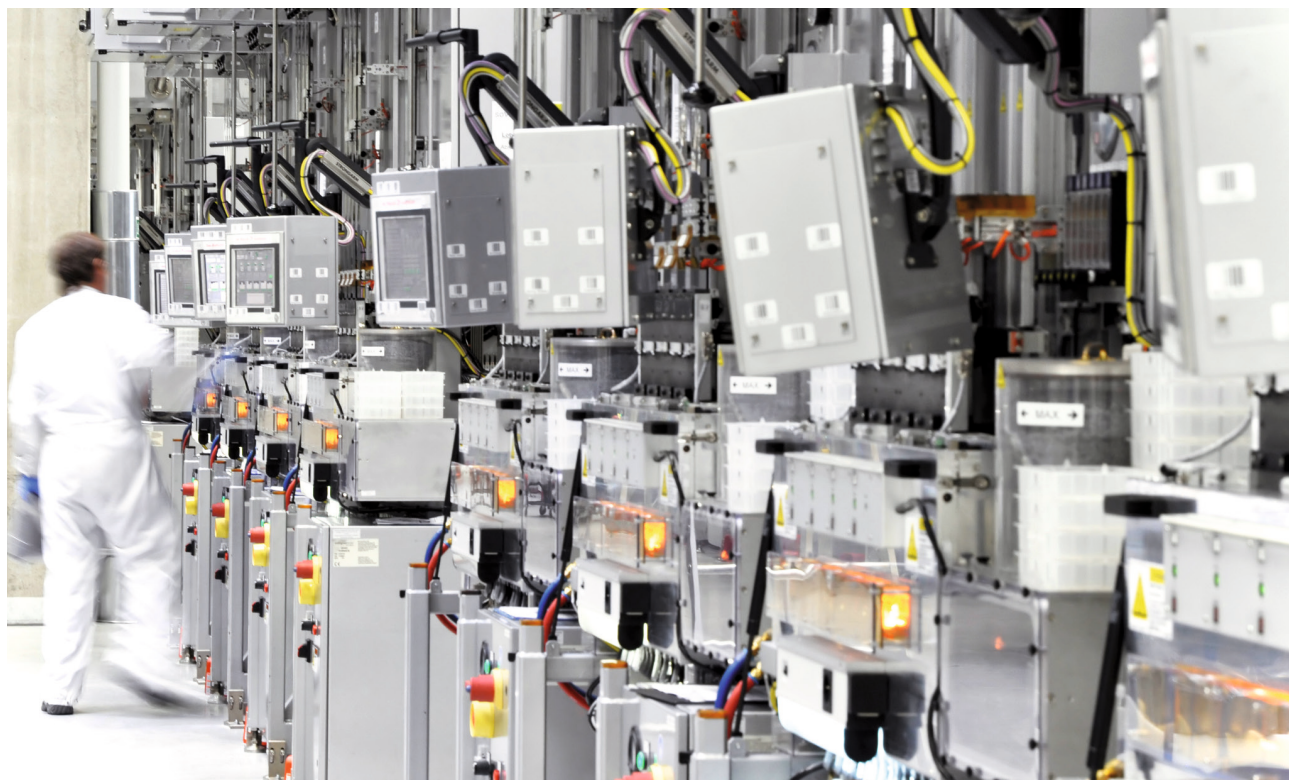
Cabos para eletrônica (BF), instrumentação e telecomunicações permitem transmitir dados e sinais digitais em todos os tipos de instalações controladas por processamento, bem como para aplicações de telecomunicações e aplicações de alarme de incêndio.

Dependendo da aplicação, a gama começa com cabos para transmissão de dados em instalações flexíveis e fixas com isolamento de PVC, passando a opções livres de halogênio ou mesmo versões em PUR (Poliuretano) extremamente robustas.

Estas gamas estão disponíveis sem blindagem ou versão blindada de acordo com CEM (Compatibilidade EletroMagnética).

Para além disso, você encontrará cabos de instrumentação de acordo com norma EN 50288-7, adequados para todos os tipos de aplicações de fábricas controladas por processamento, como por exemplo, em fábricas de produtos químicos que requerem diferentes tipos de proteções mecânicas, tais como, blindagem em malha de aço ou mesmo certificação ATEX.

Destacamos uma ampla gama de cabos que atendem aos requisitos da CPR com diferentes classificações.



Cabos para eletrônica (BF), instrumentação e cabos de telecomunicações para circuitos de segurança intrínseca

Cabos para eletrônica

ELITRONIC® LIYY	DIN47100, 250V, Sem blindagem, CPR Eca
ELITRONIC®-CY LIYCY	DIN47100, 250V, blindado, CPR Eca
PAARTRONIC®-CY LIYCY (TP)	DIN47100, 250V, pares torcidos, blindado, CPR Eca
PAARTRONIC®-CY-CY LIYCY-CY (TP)	DIN47100, 250V, pares torcidos, blindagem dupla, CPR Eca

Cabos para eletrônica livre de halogêneo

ELITRONIC®-CH LIHCH	DIN47100, 250V, blindado, CPR Eca
PAARTRONIC®-CH LIHCH (TP)	DIN47100, 250V, pares torcidos, blindado, CPR Eca

Cabos para eletrônica e controle para circuitos de segurança intrínseca

ELITRONIC®-OZ-CY LIYCY-OZ EB	300/500V, blindado, azul
PAARTRONIC®-CY LIYCY (TP) EB	DIN47100, 250V, blindado, pares torcidos, azul

Cabos para eletrônica e transmissão de dados com aprovações

ELITRONIC®-CY LIYCY UL/CSA	DIN47100 oder IEC, 300V, blindado, UL/CSA
PAARTRONIC®-CY LIYCY (TP)	DIN47100 oder IEC, 300V, blindado, pares torcidos, UL/CSA
DATATRONIC®-CY UL/CSA	DIN47100, 250V, 300V, blindado, pares torcidos, UL/CSA, AWG

Cabos de dados de baixa capacitância

DATEX-CY LI2YCY (TP)	DIN47100, 250V, blindado, pares torcidos
DATEX-CYv + UV LI2YCYv (TP)	DIN47100, 250V, blindado, pares torcidos, resistente a UV, aterramento direto
DATEX-PIMF-CY LI2YCY-PIMF	DIN47100, 250V, blindado, Pares blindados em fita de alumínio

Cabos monopolares de ligação e instalação

JE-Y(ST)Y Bd & JE-Y(ST)Y Bd EB	VDE0815, 225V, blindado, EB: azul, CPR Eca
JE-LIYCY Bd & JE-LIYCY Bd EB	VDE0815, 225V, blindado, EB: azul, CPR Eca
RD-Y(ST)Y Bd & RD-Y(ST)Yv Bd	VDE0815, 225V, blindado, EB: azul, CPR Eca
RD-Y(ST)Y Bd EB & RD-Y(ST)Yv Bd EB	

Cabos de instrumentação

INDUCOM® RE-2X(St)Yv-fl	300V, blindado, EN50288-7, CPR Eca
INDUCOM® RE-2X(St)Yv-fl PiMF	300V, blindado, Pares blindados em fita de alumínio, EN50288-7, CPR Eca
INDUCOM® RE-2X(St)YSWBY-fl	300V, blindado, Pares blindados em fita de alumínio, EN50288-7, CPR Eca
INDUCOM® RE-2X(St)YSWBY-fl PiMF	300V, blindado, Pares blindados em fita de alumínio, malha de aço trançado, EN50288-7, CPR Eca
INDUCOM® RE-2X(St)YSWAY-fl	300V, blindado, blindagem em malha de aço, EN50288-7, CPR Eca
INDUCOM® RE-2X(St)YSWAY-fl PiMF	300V, blindado, Pares blindados em fita de alumínio, blindagem em malha de aço, EN50288-7, CPR Eca

Cabo de telecomunicações

J-Y(ST)Y Lg	VDE0815, 300V, blindado, CPR Eca
J-H(ST)H Bd	VDE0815, 300V, blindado, livre de halogêneo, Diferentes versões de CPR disponíveis
A-2Y(L)2Y St III Bd , A-2YF(L)2Y St III Bd	VDE0816, 300V, blindado, resistente a UV

BUS, LAN, cabos coaxiais e de vídeo

Cabos BUS, LAN, coaxiais e de vídeo são utilizados para todo o tipo de transmissão BUS e LAN, como por exemplo, PROFIBUS, CAN BUS ou outros protocolos relevantes, assim como cabos coaxiais e de vídeo para transmissão de altas frequências.

Este tipo de cabos é utilizado em instalações fixas para infraestruturas de redes locais, bem como cabos flexíveis na conexão de diferentes dispositivos ao longo de toda a aplicação industrial, como por exemplo, em esteiras porta cabos ou elevadores que cumprem os padrões das diferentes taxas de transmissão de Cat.5 até Cat.7A.

Dependendo da aplicação e dos requisitos envolventes da instalação, os cabos cumprem diferentes padrões, como por exemplo, listagem na UL/CSA e parcialmente classificados de acordo com os regulamentos CPR.

Um foco específico é definido no portfólio **Industrial Ethernet**, com cabos em conformidade com requisitos da organização PROFINET e **SPE**, bem como cabos para outras indústrias e aplicações ethernet e divididos em diferentes categorias de instalação, ou seja, **Tipo A** para instalações fixas, **Tipo B** para instalações flexíveis, bem como **Tipo C** e R para instalações extra flexíveis.

A TKD é membro da Rede de Parceiros **Industriais SPE** (Single Pair Ethernet).

BUS | Tecnologia FELDBUS - para a indústria, automação de processos e predial

PROFIBUS DP / FMS / FIP 150 Ω

PROFIBUS DP / FMS / FIP

para instalações fixas e aplicações flexíveis com limitações, versões UL/CSA e de acordo com CPR Eca e Dca, disponíveis

PROFIBUS DP / FMS / FIP - HF

para aplicações altamente flexíveis (esteiras porta cabos, robótica e „Festoon“) UL/CSA

PROFIBUS PA 100 Ω

PROFIBUS PA

para instalações fixas e aplicações flexíveis com limitações, UL/CSA

MULTIBUS & INTERBUS 100 - 120 Ω

MULTIBUS & INTERBUS

para instalações fixas e aplicações flexíveis com limitações, UL/CSA

MULTIBUS & INTERBUS - HF

para aplicações altamente flexíveis (esteira porta cabos) UL/CSA

CAN BUS - ControllerAreaNetwork 120 Ω

CAN BUS

para instalações fixas e aplicações flexíveis com limitações, UL/CSA

CAN BUS - HF

para aplicações altamente flexíveis (esteira porta cabos) UL/CSA

DeviceNet 120 Ω

DeviceNet

para instalações fixas e aplicações flexíveis com limitações, UL/CSA

DeviceNet - HF

para aplicações altamente flexíveis (esteira porta cabos) UL/CSA

Foundation Fieldbus 100 Ω

Foundation Fieldbus

para instalações fixas e aplicações flexíveis com limitações, UL/CSA

ASi-BUS Interface do sensor atuador

ASi-BUS
ASi-BUS - HF

para instalações fixas e aplicações flexíveis com limitações, UL/CSA
para aplicações altamente flexíveis (esteira porta cabos) UL/CSA

SafetyBUS 100 - 120 Ω

SafetyBUS
SafetyBUS - HF

para instalações fixas e aplicações flexíveis com limitações, UL/CSA
para aplicações altamente flexíveis (esteira porta cabos) UL/CSA

EIB/KNX BUS 75 Ω - automação de edifícios

EIB/KNX BUS

para instalação fixa, PVC ou livre de halogêneo, CPR Eca

Tecnologia LAN | ETHERNET - para cablagem estruturada industrial e predial**cabeamento industrial estruturado**

PROFINET Cat.5e

para instalação fixa , utilização flexível e flexível com limitações, UL/CSA
disponível em diferentes versões CPR

PROFINET Cat.5e - HF

para aplicações altamente flexíveis (esteiras porta cabos, robótica e "Festoon")
UL/CSA, CPR Versão Eca disponível

INDUSTRIAL ETHERNET Cat.5e - Cat.7A

para instalações fixas e aplicações flexíveis com limitações, UL/CSA,
CPR Versão Eca disponível

INDUSTRIAL ETHERNET Cat.5e - Cat.7A - HF

para aplicações altamente flexíveis (esteiras porta cabos, robótica e "Festoon")
UL/CSA

INDUSTRIAL ETHERNET Cat.5e - Cat.7A - Spezial

para instalações fixas, Aplicações especiais, resistente ao fogo

SPE - Single Pair Ethernet

Para instalação fixa e aplicações flexíveis com limitações, UL/CSA

SPE - Single Pair Ethernet - HF

para aplicações altamente flexíveis (esteira porta cabos, robótica) UL/CSA

INDUSTRIAL EtherCAT

Para instalação fixa e aplicações flexíveis com limitações, UL/CSA

cabeamento estruturado**para instalação fixa e aplicações de patch**

LAN Cat.5e - 200 MHz

PVC ou livre de halogêneo, disponível em diferentes versões CPR

LAN Cat.6 - 250 MHz

PVC ou livre de halogêneo, disponível em diferentes versões CPR

LAN Cat.6A - 500 MHz

PVC ou livre de halogêneo, disponível em diferentes versões CPR

LAN Cat.7 - 600 MHz

PVC ou livre de halogêneo, disponível em diferentes versões CPR

LAN Cat.7A - 1000 MHz

PVC ou livre de halogêneo, disponível em diferentes versões CPR

LAN Cat.7e - 1200 MHz ..1500 MHz

PVC ou livre de halogêneo, disponível em diferentes versões CPR

Tecnologia LWL BUS - transmissão de dados ópticos para a indústria e automação de edifícios

POF - SIMPLEX, DUPLEX & BUS

para instalação fixa , utilização flexível e flexível com limitações, UL/CSA

Cabo coaxial**Para instalação fixa e aplicações flexíveis com limitações**

RG 50 Ω

50 Ohm, UL MIL C 17, CPR Versão Eca disponível

RG 75 Ω

75 Ohm, UL MIL C 17, CPR Versão Eca disponível

RG PTFE/FEP

50/75/95 Ω 50, 75, 95 Ohm, FEP, UL MIL C 17



Cabos de controle e de dados - altamente flexíveis Utilização em esteiras porta cabos e aplicações de robôs.

Cabos de controle e dados - altamente flexíveis - são as versões complementares de nossos cabos de controle e para eletrônica padrão, para aplicações que exigem flexibilidade extrema, como em esteiras porta cabos ou aplicações robóticas onde é necessário um elevado desempenho mecânico.

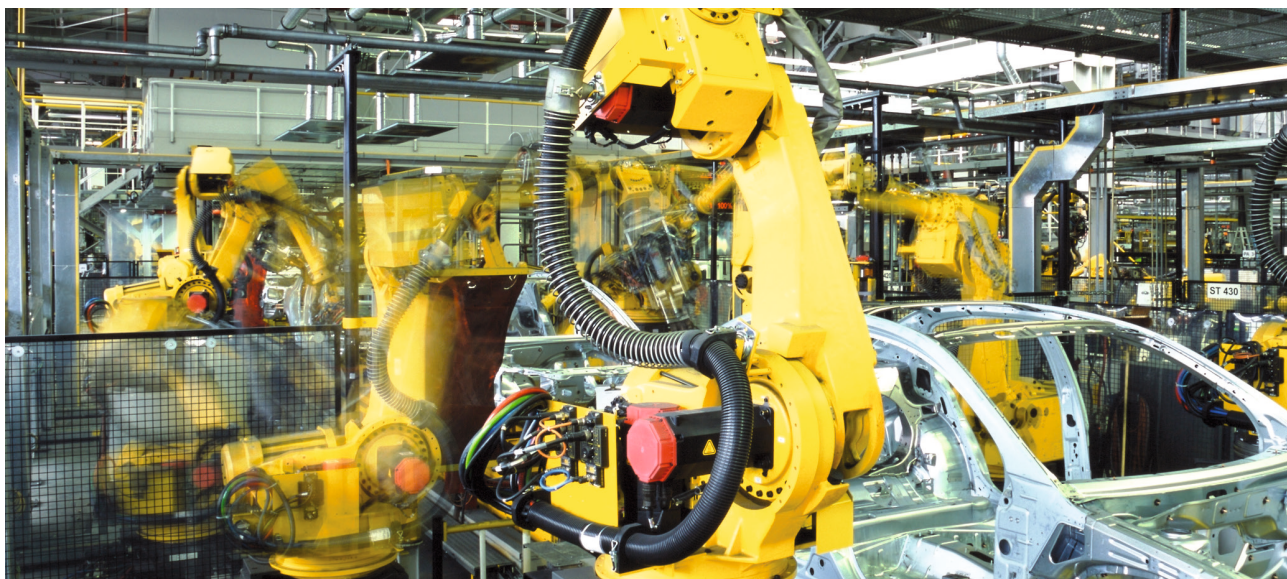
Os cabos da linha KAWEFLEX® também estão disponíveis em diferentes classes de tensão e dependendo da aplicação, com diferentes concepções referentes à escolha das matérias primas, assim como padrões nacionais e internacionais.

Os designs específicos permitem que nossos cabos sejam capazes de suportar requisitos específicos de sistemas de esteiras porta cabos, bem como aplicações robóticas sujeitas a movimento contínuo. Disponível em várias versões onde um grande número de ciclos de flexão ou altas acelerações são necessários neste tipo de aplicações.

Devido ao seu design específico, a linha KAWEFLEX® permite até 10 Milhões de ciclos de movimentação e está disponível em versões livres de halogênio e resistentes a UV, com aprovação UL/CSA.

A linha KAWEFLEX® ALLROUND permite, devido ao seu design específico, deslocamentos transversais até 400 m e também está disponível em versões livres de halogênio e resistentes a UV, com aprovação UL/CSA.

Naturalmente que todas as versões estão disponíveis com blindagem e sem blindagem de acordo com CEM (Compatibilidade EletroMagnética). Graças ao design específico desenvolvido pelos nossos profissionais, a confiabilidade das versões blindadas é excelente mesmo em situações exigentes de altas resistências mecânicas.



Cabos de controle e de dados - altamente flexíveis Utilização em esteiras porta cabos e aplicações de robôs.

KAWEFLEX® cabos para esteiras porta cabos

Para requisitos ligeiros a médios

KAWEFLEX® 6100 ECO SK-PVC	300/500V, sem blindagem, UL/CSA
KAWEFLEX® 6200 ECO SK-C-PVC	300/500V, blindado, UL/CSA

Para requisitos normais

KAWEFLEX® 6110 SK-PVC	300/500V, sem blindagem, UL/CSA
KAWEFLEX® 6210 SK-C-PVC	300/500V, blindado, UL/CSA
KAWEFLEX® 6110 TRAY SK-PVC BK	300/500V, sem blindagem, Resistente aos raios UV, UL/CSA
KAWEFLEX® 6210 TRAY SK-C-PVC BK	300/500V, blindado, Resistente aos raios UV, UL/CSA

Para requisitos mais elevados

KAWEFLEX® 6120 SK-PUR	300/500V, sem blindagem, Resistente aos raios UV, UL/CSA
KAWEFLEX® Allround 7110 SK-PVC BK	300/500V, sem blindagem, Resistente aos raios UV, UL/CSA
KAWEFLEX® Allround 7210 SK-C-PVC BK	300/500V, blindado, Resistente aos raios UV, UL/CSA

Para requisitos elevados

KAWEFLEX® 6130 SK-PUR	0,6/1kV, sem blindagem, Livre de halogêneo, Resistente aos raios UV, UL/CSA
KAWEFLEX® 6230 SK-C-PUR	0,6/1kV, blindado, Livre de halogêneo, Resistente aos raios UV, UL/CSA
KAWEFLEX® Allround 7130 SK-PUR BK	0,6/1kV, sem blindagem, Livre de halogêneo, UV-beständig, UL/CSA
KAWEFLEX® Allround 7230 SK-C-PUR BK	0,6/1kV, blindado, Livre de halogêneo, Resistente aos raios UV, UL/CSA
KAWEFLEX® Allround 7230 SK-C-PUR BK	0,6/1kV, blindado, Livre de halogêneo, Resistente aos raios UV, UL/CSA

Para requisitos muito elevados

KAWEFLEX® Allround 7140 SK-TPE BK	0,6/1kV, sem blindagem, Resistente aos raios UV, UL/CSA
KAWEFLEX® Allround 7240 SK-C-TPE BK	0,6/1kV, blindado, Resistente aos raios UV, UL/CSA

KAWEFLEX® cabos para esteiras porta cabos eletrônicas

Para requisitos normais

KAWEFLEX® 6310 SK-PVC	DIN47100, 300V, sem blindagem, UL/CSA
KAWEFLEX® 6410 SK-C-PVC	DIN47100, 300V, blindado, UL/CSA
KAWEFLEX® 6510 SK-TP-C-PVC	DIN47100, 300V, pares torcidos, blindado, UL/CSA

Para requisitos mais elevados

KAWEFLEX® Allround 7710 SK-TP-C-PVC BK	300V, blindado, UL/CSA
--	------------------------

Para requisitos elevados

KAWEFLEX® 6330 SK-PUR	DIN47100, 300V, sem blindagem halogenfrei, Resistente aos raios UV, UL/CSA
KAWEFLEX® 6430 SK-C-PUR	DIN47100, 300V, blindado, Livre de halogêneo, Resistente aos raios UV, UL/CSA
KAWEFLEX® 6530 SK-TP-C-PUR	DIN47100, 300V, pares torcidos, blindado Livre de halogêneo, Resistente aos raios UV, UL/CSA
KAWEFLEX® Allround 7720 SK-TP-C-PUR BK	300V, blindado, Livre de halogêneo, Resistente aos raios UV, UL/CSA

Para requisitos muito elevados

KAWEFLEX® Allround 7730 SK-TP-C-TPE BK	300V, blindado, Resistente aos raios UV, UL/CSA
--	---

KAWEFLEX® KINEMATICS® 3D Cabo de controle para robô e eletrônica sujeito a torção

Para aplicações flexíveis e sujeitas a torção

KAWEFLEX® KINEMATICS® 3D Control & Power	0,6/1kV, sem blindagem, Livre de halogêneo, Resistente aos raios UV, UL/CSA
KAWEFLEX® KINEMATICS® 3D Data	DIN47100, 300V, sem blindagem, Livre de halogêneo, Resistente aos raios UV, UL/CSA

Servo motor, medição e cabos para sistemas - flexível e altamente flexível - para aplicações de esteira porta cabos e robótica.

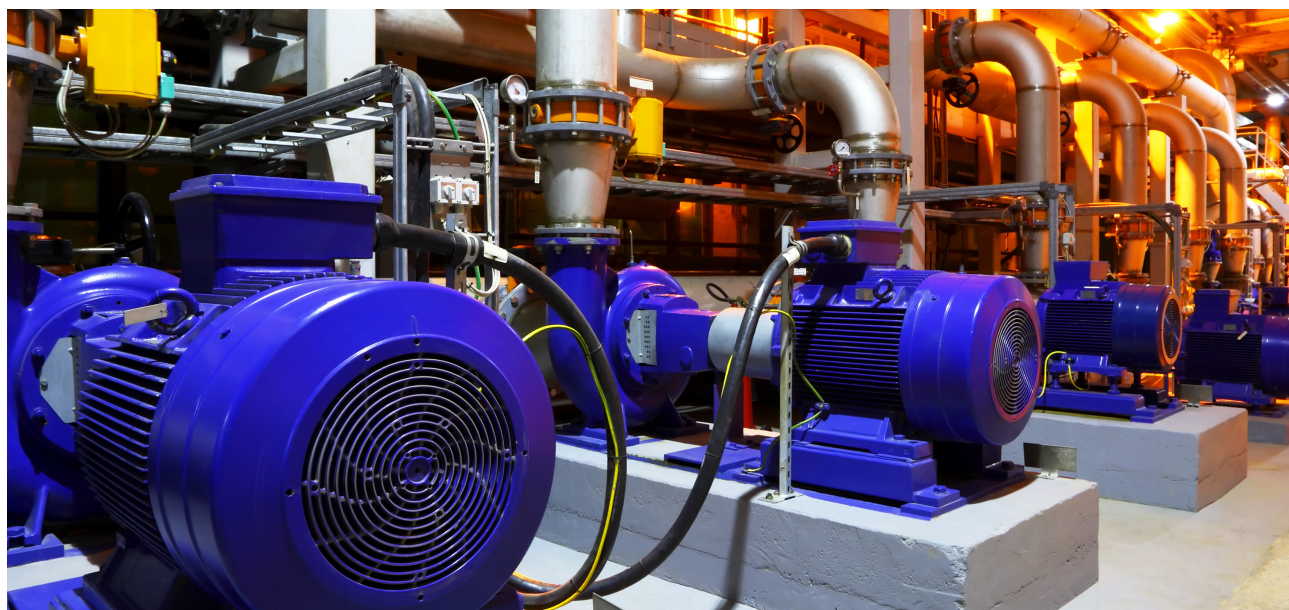
Este capítulo inclui cabos para motopres servo, medição e cabos de sistemas para as diversas variantes de tecnologia de motores, para instalação fixa, bem como cabos altamente flexíveis para uso em aplicações permanentes (altamente) dinâmicas como esteiras porta cabos ou robótica.

As versões KAWEFLEX® Servo 2X... EMC com blindagem dupla para instalação fixa e movimento casual é utilizada como cabo de alimentação, controle e conexão para sistemas de motores com tecnologia de conversor de frequência - O isolamento do condutor em XLPE oferece a mesma confiabilidade que a versão PE padrão, mas graças à escolha do sistema de isolamento, ele pode operar em uma temperatura central mais alta (2X: 90°C máx. temperatura do condutor vs 2Y: 70°C para versões PE).

Começando com uma seção de 10mm², estão disponíveis em design otimizado onde cada condutor verde/amarelo, está localizado no meio de cada conjunto de dois condutores ativos, resultando um diâmetro muito menor e peso reduzido.

A linha KAWEFLEX® 5 para uso altamente flexível em esteiras porta-cabos como Motores Servo, linhas de retorno, codificador, resolvidor, sensor de velocidade, cabos de sinal e sistemas compatíveis com a CEM. Esses cabos estão de acordo com os padrões Siemens (MC 500, MC800PLUS), Bosch Rexroth, SEW Eurodrive, Lenze e outros sistemas compatíveis.

Nossa série KINEMATICS® 3D também suporta um grande número de ciclos de torção operacionais em aplicações robóticas.



Servo motor, medição e cabos para sistemas - flexível e altamente flexível - para aplicações de esteira porta cabos e robótica.

Cabos para servo motores 0,6/1kV

KAWEFLEX® SERVO 2YSL(St)CY... & 2YSL(St)CYK

0,6/1kV, Otimizado na norma EMC, Dupla blindagem, K: Resistente aos raios UV

KAWEFLEX® SERVO 2XSL(St)CY... & 2XSL(St)CYK

0,6/1kV, Otimizado na norma EMC, Dupla blindagem, K: Flexível a temperaturas baixas, Resistente aos raios UV

KAWEFLEX® SERVO 9YSL(St)CY... VFD

0,6/1kV, Otimizado na norma EMC, Dupla blindagem, SW:

Resistente aos raios UV, Aterramento direto, UL/CSA, CPR Eca

KAWEFLEX® SERVO 2XSL(St)CYK... VFD TRAY

0,6/1kV, Otimizado na norma EMC, Dupla blindagem, K: Flexível a temperaturas baixas,

Resistente aos raios UV, Aterramento direto, UL/CSA, CPR Eca

KAWEFLEX® SERVO 2XSL(St)CHK... FRNC

0,6/1kV, Otimizado na norma EMC, Dupla blindagem, Livre de halogênio, K: Flexível a temperaturas baixas, Resistente aos raios UV, CPR Cca

KAWEFLEX® 5 Series – Cabos para servomotores 0,6/1kV para aplicações flexíveis

KAWEFLEX® 5268 C-PVC SERVO

0,6/1kV, blindado, UL/CSA, n..MC500

KAWEFLEX® 52DSL C-PVC

0,6/1kV, blindado, DSL Híbrido, UL/CSA

Para aplicações em esteira porta cabos

KAWEFLEX® 5178 SC SK-PVC

0,6/1kV, Monopolar, sem blindagem, UL/CSA

KAWEFLEX® 5278 SC SK-C-PVC

0,6/1kV, Monopolar, blindado, UL/CSA

KAWEFLEX® 5278 SK-C-PVC SERVO

0,6/1kV, blindado, UL/CSA, n..MC500 PLUS

KAWEFLEX® 5288 SK-C-PUR SERVO

0,6/1kV, blindado, Resistente aos raios UV, UL/CSA, n..MC800 PLUS

KAWEFLEX® 52DSL SK-C-PUR

0,6/1kV, blindado, DSL Híbrido, Resistente aos raios UV, UL/CSA

KAWEFLEX® 5 - Linhas de Medição e Sistema (Rlinhas de retorno, Codificador, Resolvedor, Sensor de Velocidade, Sinal) para aplicações flexíveis

KAWEFLEX® 5468 C-PVC

300V, blindado, UL/CSA, n..MC500

Para aplicações em esteira porta cabos

KAWEFLEX® 5488 SK-C-PUR

300V, blindado, Livre de halogênio, Resistente aos raios UV, UL/CSA, n..MC800 PLUS

KAWEFLEX® ServoDriveQ UL/CSA - Cabos para aplicações DRIVE-CLiQ

Para aplicações fixas e flexíveis

KAWEFLEX® ServoDriveQ C-PVC

300V, blindado, UL/CSA, n..MC200

KAWEFLEX® ServoDriveQ FLEX-C-PVC

300V, blindado, UL/CSA, n..MC500

Para esteiras porta cabos

KAWEFLEX® ServoDriveQ Plus SK-C-PUR

300V, blindado, Livre de halogênio, Resistente aos raios UV, UL/CSA,

n..MC800 PLUS

KAWEFLEX® Linha Allround 0,6/1kV para esteira porta cabos

para maiores requisitos

KAWEFLEX® Allround 7310 SK-PVC

0,6/1kV, sem blindagem, UL/CSA

KAWEFLEX® Allround 7410 SK-C-PVC

para maiores requisitos, 0,6/1kV, blindado, UL/CSA

para requisitos muito elevados

KAWEFLEX® Allround 7510 SK-TPE

0,6/1kV, Monopolar, sem blindagem, Livre de halogênio, Resistente aos raios UV; UL/CSA

KAWEFLEX® Allround 7520 SK-TPE

0,6/1kV, Monopolar, sem blindagem, Livre de halogênio, Resistente aos raios UV, UL/CSA

KAWEFLEX® Allround 7610 SK-C-TPE

0,6/1kV, Monopolar, blindado, Livre de halogênio, Resistente aos raios UV, UL/CSA

KAWEFLEX® Allround 7320 SK-TPE

0,6/1kV, sem blindagem, Livre de halogênio, Resistente aos raios UV, UL/CSA

KAWEFLEX® Allround 7420 SK-C-TPE

0,6/1kV, blindado, Livre de halogênio, Resistente aos raios UV, UL/CSA

KAWEFLEX KINEMATICS® Linha Servo 3D, medição e cabo de robô híbrido para cargas de torção

Para aplicações flexíveis e sujeitas a torção

KAWEFLEX KINEMATICS® 3D Servo

0,6/1kV, blindado, Livre de halogênio, Resistente aos raios UV, UL/CSA

KAWEFLEX KINEMATICS® 3D Cabos de Medição e Sitemas

300V, blindado, Livre de halogênio, Resistente aos raios UV, UL/CSA

KAWEFLEX KINEMATICS® 3D Híbrido

0,6/1kV, Blindados, Livre de halogênio, Resistente aos raios UV, UL/CSA

Cabos para pórticos, guas e elevadores

“Cabos de pórticos, guas e elevadores são usados em todas as aplicações relacionadas com movimentos de elevação, oferecendo soluções específicas para o transporte de passageiros ou de mercadorias.

Cabos com características especiais são necessários para ambas as aplicações, pois estão associados a altas velocidades e/ou movimentos constantes e onde devem suportar o seu próprio peso.

A nossa linha **LIFTEC®** para aplicações em elevadores inclui principalmente cabos chatos em PVC, com elementos de suporte. A comunicação dentro de elevadores de passageiros é considerada hoje no que de mais moderno podemos oferecer, oferecendo também cabos para aplicações em elevador que podem transmitir sinais, como por exemplo, o cabo CAT.7 para elevada velocidade de comunicação.

Para sistemas de guas, possuímos uma ampla gama de cabos diferenciados, já que em muitos casos, dada a natureza das aplicações de tambor enrolador ou sistemas “festoon”, são necessários cabos com propriedades mecânicas melhoradas e velocidades operacionais rápidas. Velocidades de deslocamento de até **180 m/min** para aplicações de tambor e até **240 m/min** para aplicações “festoon” requerem um design adaptado de forma a suportar este tipo de esforço mecânico.

Cabos de borracha ou PUR são usados para ambas as aplicações. As versões PUR, em particular, têm um peso significativamente menor e um menor diâmetro externo, oferecendo maior resiliência mecânica e também são livres de halogênio.

Nossa linha **REELTEC® PUR-HF** e **FESTOONTEC® PUR-HF** foram especialmente desenvolvidos para combinar essas propriedades e estão disponíveis em versões blindadas e sem blindagem.

Os cabos para instalações padrão, os cabos de guindastes e elevadores são sujeitos sem classificação de CPR. “





Cabos tipo chato em PVC

para aplicações "Festoon" e elevadores

FESTOONTEC® H05VVH6-F, (H)05VVH6-F	300/500V, Sem blindagem, HAR
FESTOONTEC® H07VVH6-F, (H)07VVH6-F	450/750V, Sem blindagem, HAR

Cabos tipo chato especiais em PVC com blindagem

para aplicações "Festoon" e elevadores

FESTOONTEC® YCFLY, YFLCYK (EMV)	300/500V, blindado
FESTOONTEC® KYCFLY, KYFLCY (EMV)	300/500V, blindado
FESTOONTEC® H05VVD3H6-F	300/500V, sem blindagem, Com elemento de suporte em fios de aço
FESTOONTEC® KYFLTY, KYFLTFY	300/500V, sem blindagem, Com elemento de suporte em fios de aço
FESTOONTEC® KYCFLTY, KYFLTCY (EMV)	300/500V, blindado, Com elemento de suporte em fios de aço

para aplicações em elevadores

LIFTTEC® (H)05VE7A7VH6-F	300/500V, Pares de dados blindados
--------------------------	------------------------------------

Cabos chato em policloropreno

para aplicações em festoon e elevadores

FESTOONTEC® NGFLGÖU, (N)GFLGÖU	300/500V, sem blindagem
FESTOONTEC® M(StD)HÖU (EMV)	0,6/1kV, blindado

Cabos tipo chato livres de halogêneo

para aplicações em festoon e elevadores

FESTOONTEC® LSOH	300/500V und 06/1kV, sem blindagem, Livres de halogêneo
FESTOONTEC® LSOH-C (EMV)	300/500V und 06/1kV, blindado, Livres de halogêneo

Cabos para elevadores em PVC

LIFTTEC® KYSTY, KYSTUY	300/500V, sem blindagem, Fita têxtil
LIFTTEC® KYSTY-MR	300/500V, sem blindagem, Fita têxtil, Para alturas médias
LIFTTEC® YSSTCY, YSSTVCY (EMV)	DIN47100, 300V, blindado, Suporte de aço
LIFTTEC® KYSTCY, KYSTCUY (EMV)	300/500V, blindado, Fita têxtil
LIFTTEC® KYSTFUY	300/500V, Com blindagem, Fita têxtil
LIFTTEC® KYSTCY-MR (EMV), KYSTFY-MR	300/500V, blindado, Fita têxtil, Com suporte parcial
LIFTTEC® CAT.7 - PVC	Cat.7, blindado, Suporte de aço

Cabos para elevadores livres de halogêneo

LIFTTEC® K12YSTU11Y	300/500V, sem blindagem, Livres de halogêneo, Fita têxtil
LIFTTEC® K9YSTCU11Y, K9YSTFU11Y	300/500V, Com Blindagem, Livres de halogêneo, Fita têxtil
LIFTTEC® CAT.7 - H	Cat.7, blindado, Livres de halogêneo, Suporte de aço, Versão Premium
LIFTTEC® CAT.7 - H-LC	Cat.7, blindado, Livres de halogêneo, Suporte de aço

Cabos de controle em PVC com e sem elementos de suporte

para aplicações em elevadores

LIFTTEC® YMHY-KT	300/500V, sem blindagem, Fita têxtil
LIFTTEC® YMHY-KST	300/500V, sem blindagem, Suporte de aço
LIFTTEC® FYMYTW	300/500V, sem blindagem, 2 elementos de suporte de fios de aço

Cabos de controle em policloropreno com elemento de suporte

para aplicações em elevadores

LIFTTEC® FLGÖU	300/500V, sem blindagem, Fita têxtil
LIFTTEC® STN	300/500V, sem blindagem, Fita têxtil
LIFTTEC® STCN (EMV)	300/500V, blindado, Fita têxtil

**Cabos para tambor enrolador**

REELTEC® PUR-HF

0,6/1kV, Sem blindagem, halogenfrei

REELTEC® (K) NSHTÖU, (N)SHTÖU

0,6/1kV, Sem blindagem

REELTEC® KSM-S (N)SHTÖU

0,6/1kV, Sem blindagem

REELTEC® KSM-S (N)SHTÖU+LWL

0,6/1kV, Sem blindagem, Transmissão de dados imune a interferências através de elementos de fibra óptica

Linhas para operação de cestas

SPREADERFLEX 3GSLTOE

0,6/1kV, Sem blindagem

Corrente 1-30Kv**Cabos para tambor enrolador**

REELTEC® KSM-S (N)TSCGEWÖU

3,6/6kV, bis 12/20kV, Sem blindagem

REELTEC® KSM-S (N)TSCGEWÖU + LWL

3,6/6kV, bis 12/20kV, Sem blindagem, Transmissão de dados imune a interferências através de elementos de fibra óptica

Cabos para sistemas de carrinho

FESTOONTEC® PUR-HF

0,6/1kV, Sem blindagem, Não halogenado

FESTOONTEC® C-PUR-HF (EMV)

0,6/1kV, blindado, Não halogenado

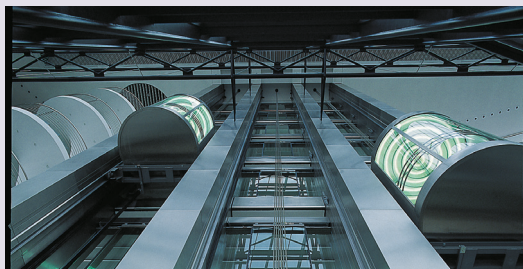
FESTOONFIBERFLEX PUR-HF

LWL, Não halogenado

Cabo para carregamento de baterias

WYBLYK

80V, Cabo de bateria





“ “

*Cabos de última geração
para um desempenho
extremo.*



Cabos em borracha

Os cabos de borracha são amplamente utilizados quando é necessário responder a aplicações com uma flexibilidade específica ou sujeitas a elevado estresse mecânico. São usados para a conexão de ferramentas e equipamentos móveis, em canteiros de obras ou ainda em conexões em quadros de distribuição, também adequados para ambientes úmidos ou mesmo em determinadas aplicações em água.

Outras aplicações específicas, como por exemplo, aplicações em máquinas de solda ou cabos à prova de curto-circuito, sujeitos a consulta.

Um destaque específico é o caso do nosso **H07RN-F PREMIUM** que reúne as características de diferentes outros designs em um design de cabo exclusivo, onde obtemos resposta para 5 diferentes aplicações (baixa e alta temperatura, livre de halogênio, robustez e aplicação sub aquática) combinados em apenas um cabo.



Cabos flexíveis com revestimentos "light" e parcial em borracha

H05RR-F, H05RN-F 300/500V, sem blindagem, HAR, CPR Eca

Cabos em borracha para aplicações exigentes

H07RN-F, A07RN-F 450/750V, sem blindagem, HAR, CPR Eca
 H07RN-F PREMIUM 450/750V, +90 °C, sem blindagem, Não halogenado, HAR, CPR Eca
 NSSHÖU 0,6/1kV, sem blindagem, VDE

Cabos para máquinas de solda

H01N2-D, H01N2-E 100V, sem blindagem, HAR

Cabo especial com núcleo de borracha

NSGAFÖU 1,8/3kV, sem blindagem, VDE, CPR Eca
 NSHXAFÖ 1,8/3kV, sem blindagem, Não halogenado, VDE, CPR Eca

Cabos para uso permanente na água

TML N-RD rund, TML N-F flach 450/750V, 0,6/1kV, águas residuais
 TML T-RD rund, TML T-F flach 450/750V, 0,6/1kV, Água potável



Cabos para altas temperaturas

Para aplicações onde queira por requisitos elétricos uma ampla gama de cabos que atendem as mais diferentes aplicações onde requisitos elétricos em temperatura mais alta no condutor, ou as condições ambientais que exigem temperaturas mais altas, são necessários.

O escopo, dependendo da aplicação, é tão amplo quanto a faixa de temperatura disponível, pois existem diferentes soluções disponíveis para atender demandas de **-190°C até a +350°C**.

Os materiais incorporados podem ser Silicone, FEP, PTFE e outros.





Cabos isolados com silicone para temperaturas até 180°C

SiD, SiD/GL, SiF, SiF/GL, SiFF, SiFv, SiZ

ZKSi Cabo de ignição
 HZLSi Cabo de ignição de alta voltagem
 SiL Cabos para lampadas de neon

SIHF-J
 SIHF+C / SIHF-Si+C
 SIHF-J/GLP
 H05SS-F
 H05SS-F EWKF

300/500V, Condutores simples e cabos duplos, livres de halogênio, sólidos e finos, GL: malha de fibra de vidro

20kV, Fios finos, livre de halogênio
 15 & 20kV, Fios finos, livre de halogênio
 10kV, Fios finos, livre de halogênio

300/500V, Fios finos, livre de halogênio, sem blindagem
 300/500V, Fios finos, livre de halogênio, blindado
 300/500V, livre de halogênio, Fios finos, Trança em fibra de vidro + fio de aço
 300/500V, livre de halogênio, Fios finos, HAR
 300/500V, livre de halogênio, Fios finos, Resistente a rasgões, rasgões e entalhes, HAR

Cabos isolados com FEP/PTFE para temperaturas até 205°C/260°C

THERM-205-FEP-EA
 THERM-260-PTFE-EA
 THERM-260-PTFE/GLP

600V, bis 205°C, Cabos monopolares estanhados ou prateados
 600V, bis 260°C, Cabos monopolares estanhados ou prateados
 600V, bis 260°C, Multicondutor com malha em fibra de vidro ou fios de aço



Cabos e fios para instalações fixas

Cabos e fios para instalação fixa podem ser encontrados em quase todo tipo de instalação elétrica, como por exemplo em edifícios e infra-estruturas ou em muitos tipos de quadros de distribuição ou instalações de gabinete.

Nosso portfólio inclui cabos monoplares com apenas um isolamento e com diferentes propriedades e aprovações, bem como cabos multicondutores. Como esse tipo de fio e cabos são usados geralmente em instalações fixas, muitas vezes há uma exigência de aprovação e classificação específica da CPR, pelo que, quase todos os nossos produtos desta linha são classificados com CPR.

Uma das áreas de foco é o vasto portfólio de diferentes cabos monoplares, como por exemplo, Harmonizado **H05V-K / H07V-K** ou versões livres de halogênio **H05Z-K/H07Z-K**, ou ainda variantes com aprovações múltiplas, como é o caso do **MULTINORM H07V2-K** de acordo com padrões Harmonizados e UL/CSA.



Fios isolados em PVC

LIYvz, H05V-K, H07V-K

300/500V, 450/750V, Monopolares, HAR, CPR Eca

Cabos monopolares isolados em PVC com aprovação UL/CSA

Multinorm H05V2-K, H07V2-K

300/500V, 450/750V, Monopolares, HAR,UL/CSA, CPR Eca

Litze

300V, 600V, Monopolares, UL/CSA

Linha de cabos não halogenados

LIHvz, H05Z-K, H07Z-K

300/500V, 450/750V, Monopolares, HAR,CPR Eca

Linhas de instalação

NYM

300/500V, VDE, CPR Eca

Cabos não halogenados

NHXMH

300/500V, VDE, CPR Dca

Cabo de alimentação

NYY

0,6/1kV, Resistente a UV, Aterramento direto, VDE, CPR Eca

NYCY

0,6/1kV, blindado, Resistente a UV, Aterramento direto VDE, CPR Eca

NYCWY

0,6/1kV, blindado, Resistente a UV, Aterramento direto, VDE, CPR Eca

NAYY

0,6/1kV, Condutor AL, resistente a UV, enterramento direto VDE, CPR Eca



Linha de cabos resistente a combustíveis

Soluções especiais para aplicações de relevante segurança na área da tecnologia em extração de petróleo e postos de gasolina.

Com base em compostos de revestimento especiais, nossos cabos suportam as demandas extremas quando estão em contato com vários tipos de combustíveis.



Cabo de transmissão de dados, resistente a óleo e combustível

A-Y(ST)YÖ

240V, Elemento de aterramento direto blindado e resistente a UV

Cabos para sondas e transmissores de valores limite, resistentes a óleo e gasolina

KOAX-Kabel RG 59 blau

75 Ohm, Blindado, azul, aterramento direto

LIYCYÖ, LI2YCVÖ-OB

300V, 500V, Blindado, azul, aterramento direto

LIY(ST)YÖ, LI2Y(ST)YÖ

500V, 900V, Blindado, azul, aterramento direto

RE-2Y(ST)YÖ

300V, Blindado, azul, aterramento direto

Cabos de potência, resistente ao óleo e ao combustível

(N)YYÖ

0,6/1kV, Blindado, preto ou azul, resistente aos raios UV, aterramento direto



CONECTIVIDADE

A conectividade combina todas as várias soluções de cabos em diferentes atividades como o corte, rotulagem, impressão do revestimento, montagem de terminais ou conectores, obtendo-se uma solução pronta para instalar ou “plug-and-play”.

Isso também pode incluir uma preparação adicional com conduits, cabos em espiral ou cabos pré-montados, como por exemplo em motores servo, e de acordo com as exigências de empresas bem conhecidas como a Bosch Rexroth, SEW Eurodrive, Siemens, Lenze Sick e muitos outros.

Para quaisquer dúvidas sobre soluções de conectividade / montagem de cabos / pronto para instalar, não hesite em contactar-nos.



Cabo Espiralado**Cabos de controle e conexão**

KAWEFLEX® SPIKA H05VV-F

300/500V, PVC, HAR, Preto

KAWEFLEX® SPIKA H05BQ-F

300/500V, PUR, laranja e preto, HAR

KAWEFLEX® SPIKA H07BQ-F

450/750V, PUR, laranja e preto, HAR

Cabos de potência e controle

REELTEC® PUR-HF SPIKA

0,6/1kV, PUR, Preto

Cabos para eletrônica

KAWEFLEX® SPIKA L1ZYT1Y

250V, PUR, Preto

KAWEFLEX® SPIKA L1ZYD1Y

250V, blindado, PUR, Preto

Sistemas de cabos prontos para conectar...

- Conjuntos pré-montados para motores servo de acordo com os padrões do sistema
 - sistemas compatíveis: B&R , Baumüller, Berger Lahr, Control Techniques, ELAU, Fagor, FANUC, Heidenhain, Jetter, Lenze, LTI DRIVES, NUM, Omron, Rexroth, SEW, Siemens, Sick, Stöber, u.a.

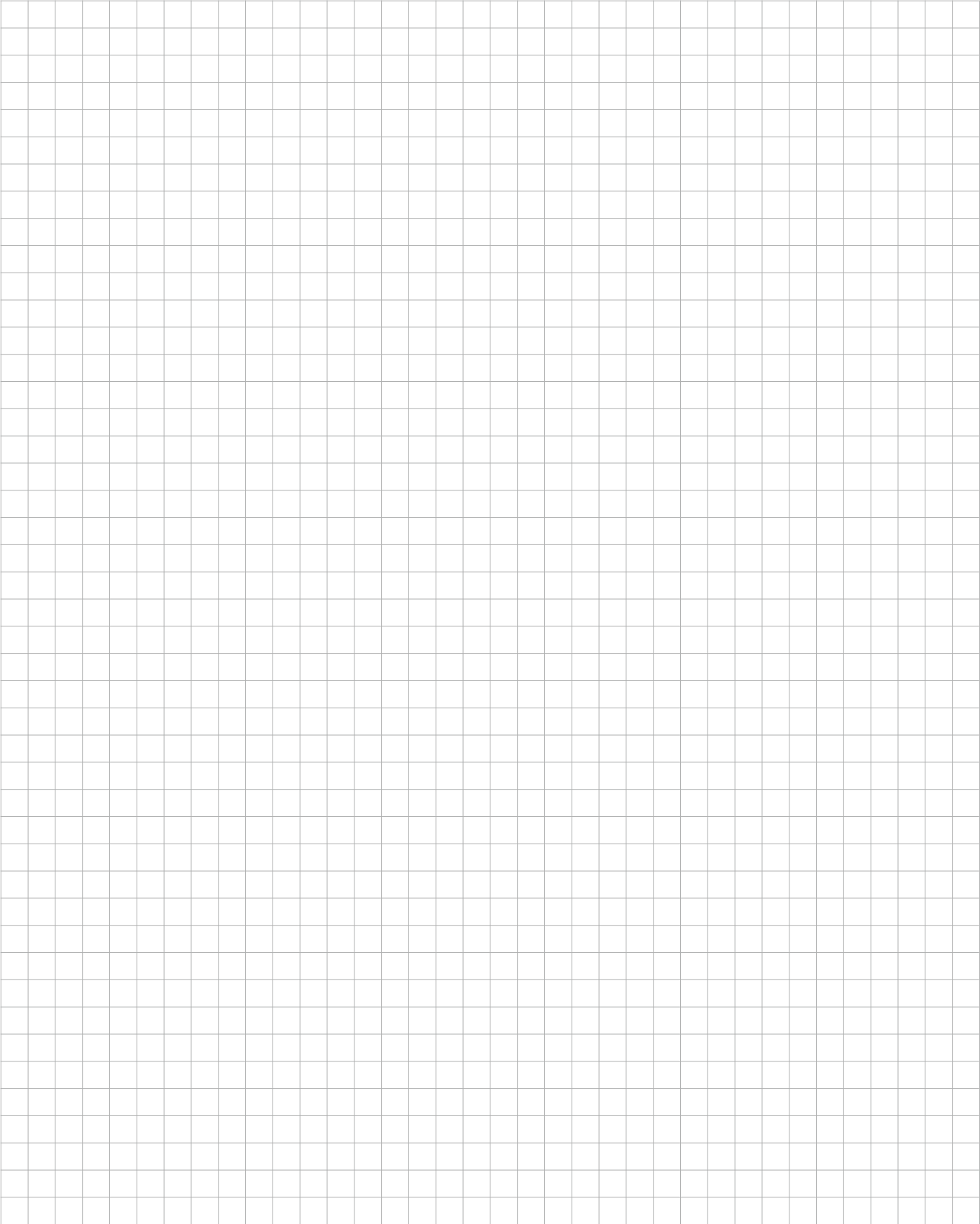
- Cabos com fita textil
- Cabos montados
- Conjuntos de fibra óptica montados
- Sistemas de esteira porta-cabos montados
- Carrinhos de cabos de fibra óptica montados
- Conjuntos para construção de elevadores
- etc.

... para

- Motores de acionamento e controles
- Dispositivos operacionais/controladores para máquinas-ferramentas, bombas móveis de concreto, robôs e dispositivos de manuseio
- Sistemas de medição para a indústria de processo
- Aparelhos para leitos hospitalares
- Transmissão de energia e dados em mesas de operação
- Engenharia mecânica e de instalações
- Máquinas de construção e mineração
- Elevadores de passageiros e carga
- Tecnologia espacial e aeronáutica
- Guindaste e instalações portuárias
- etc.



Notas



© Copyright by TKD Kabel GmbH
We reserve the right to perform modifications to our products, particularly technical improvements and continued development. All illustrations, numerical data, etc. are therefore without warranty.



TKD Mundial

Indústrias

Nossas empresas atuam em diversas indústrias. Entre em contato conosco para discutir nossas soluções personalizadas para sua aplicação especial e exclusiva.

- Engenharia mecânica
- Automação industrial
- Energia
- Marine & Offshore
- Indústria Automóvel
- Infra-estruturas públicas
- Agricultura
- Elevadores e escadas rolantes
- Infra-estruturas de tráfego
- Tecnologia de guias e sistemas de elevação
- Indústria de trens, elétricos e ferroviários
- Telecomunicações e centros de dados
- Alimentícia e bebidas





TKD
an INFINIT@ brand

About Infinite Electronics

Infinite Electronics has a global portfolio of leading in-stock connectivity solution brands. Infinite's brands help propel the world's innovators forward by working urgently to provide products, solutions and real-time support for their customers. Infinite's brands serve customers across a wide range of industries with a broad inventory selection, same-day shipping and 24/7 customer service. Learn more at infiniteelectronics.com.

TKD Kabel GmbH

An der Kleinbahn 16

41334 Nettetal

Phone +49 (0) 2157 8979-0

E-Mail info@tkd-kabel.de

www.tkd-kabel.de